

LK Rørfikstur Quattro

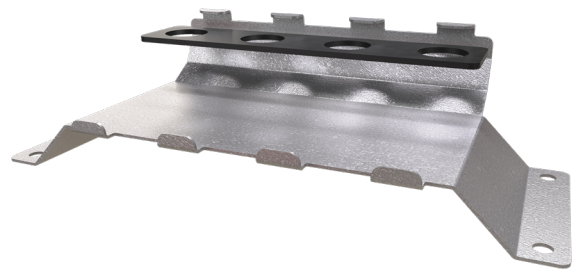
UTFØRELSE

NRF: 505 19 79, 505 21 91

- Rørfikstur for innstøping ved montering av quattrokobling for radiator. Det finnes to modeller med ulik sentrumavstand mellom rørene 40-50-40 c/c og 50-50-50 c/c.
- LK Rørfikstur Quattros lave bygghøyde på 70 mm gjør den egnet for bruk på f.eks HDF bjelkelag.
- Monteres med to kabelbånd eller merkeband per rør, medfølger ikke.
- Fiksturen er utstyrt med 4 stk hull for montering i underlaget.



LK Rørfikstur Quattro med spredere, 40-50-40 c/c.



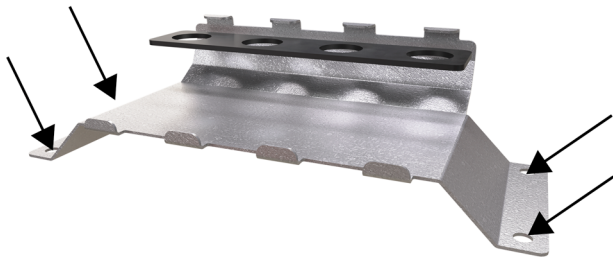
LK Rørfikstur Quattro med spredere, 50-50-50 c/c.

INNHOLDSFORTEGNELSE

Utførelse	1
Montering	2
Målskisser	2

MONTERING

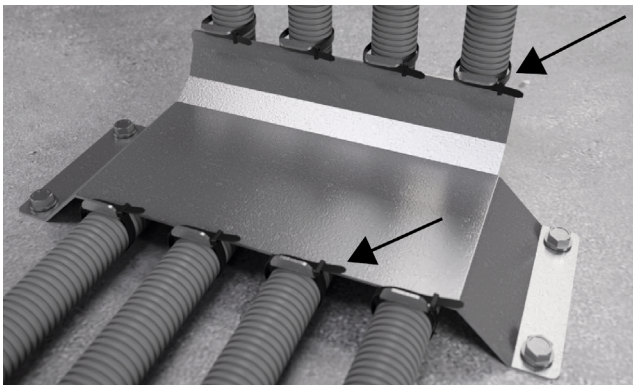
1. Fest LK Rørfikstur Quattro på tiltenkt plass med fire skruer eller annen festemetode i de fire hullene.



2. Før inn rørene under LK Rørfikstur Quattro og fest dem med kabelbånd. Bruk to kabelbånd for hvert rør, én i hver ende av LK Rørfikstur Quattro.

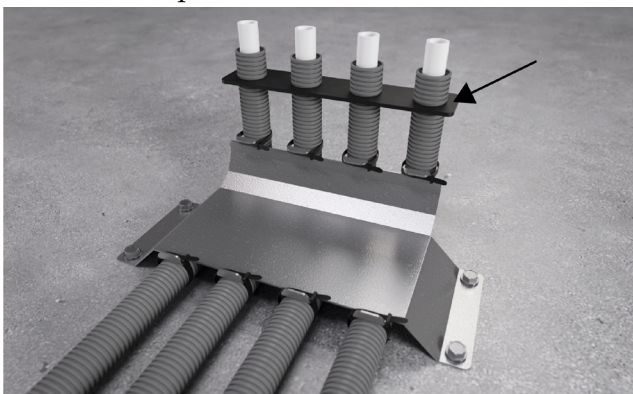


OBS!
Ikke trekk til kabelbåndene så hardt at rørene deformeres.



Installert LK Rørfikstur Quattro med rør.

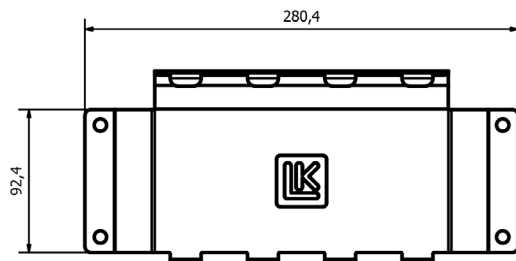
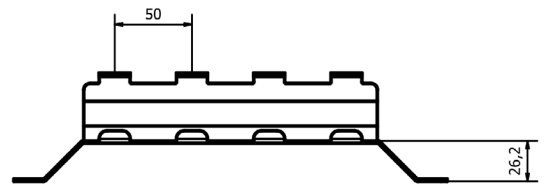
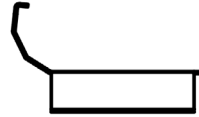
3. Monter sprederen.



For mer informasjon om rørene, se Monteringsanvisning for LK PE-X-, PAL- og PE-RT-rør. Besøk LKs nettside www.lksystems.no/no/teknisk-dokumentasjon og velg filtrene Universal og Monteringsanvisning.

MÅLSKISSER

LK Rørfikstur Quattro 50-50-50 c/c.



LK Rørfikstur Quattro 40-50-40 c/c.

