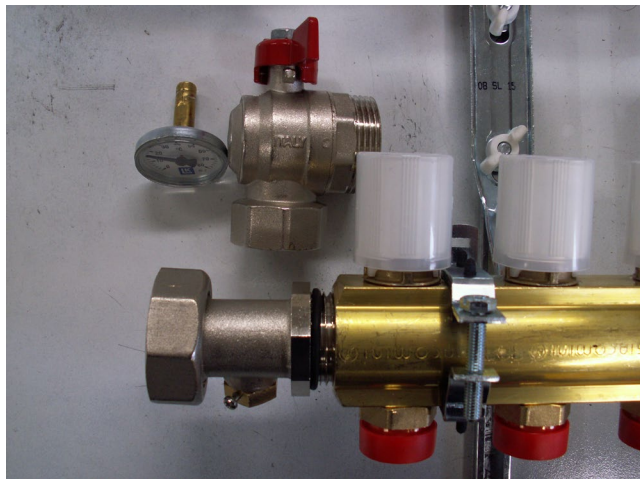


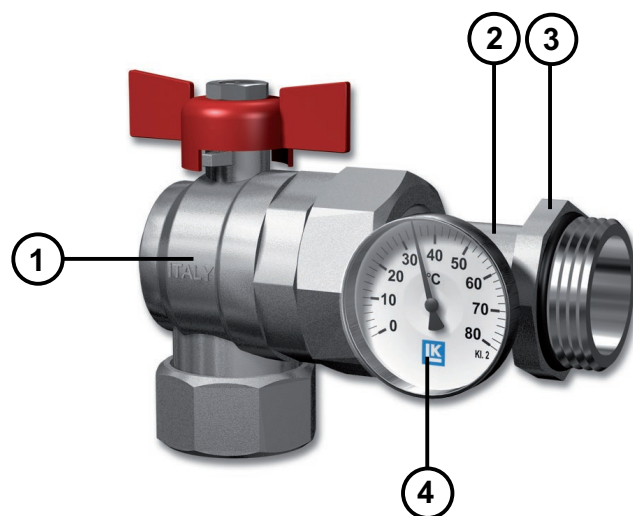
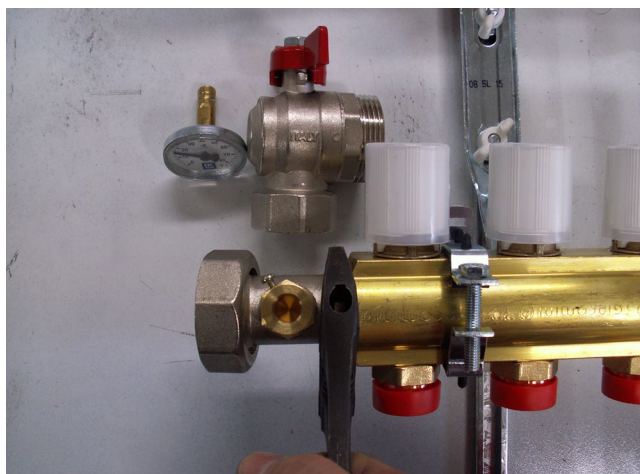
## LK Kuleventil, vinkel med termometer

LK Kuleventil i vinkel er avsedd som avstengningsventil mot LK Varmefordelere VKF /VKF-i.

Kuleventilen har en tippunionkupling med løpende mutter og med bachnut for montasje mot LK Varmefordelere.



1. Begynn med og skru tilbake tippunionskuplingen bachnut til stopp. Montere for hand tippunionskuplingen til at O-ringen er i bunn i varmfordeleren. Se til att termometerlommen er rett frem.



1. Kuleventil, vinkel 1" innv
2. Tippunionkupling 1" utv
3. Bachnutt
4. Termometer 0-80°C

2. Skru bachnutten mot fordeleren sån at termometerlommen er plassert rett frem og att O-rings-tetningen er sikkert.



3. Montere termometeret i lommen og anslut kuleventilen mot tippunionskuplingen.