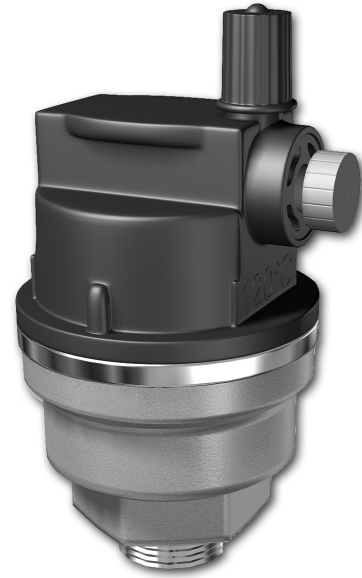
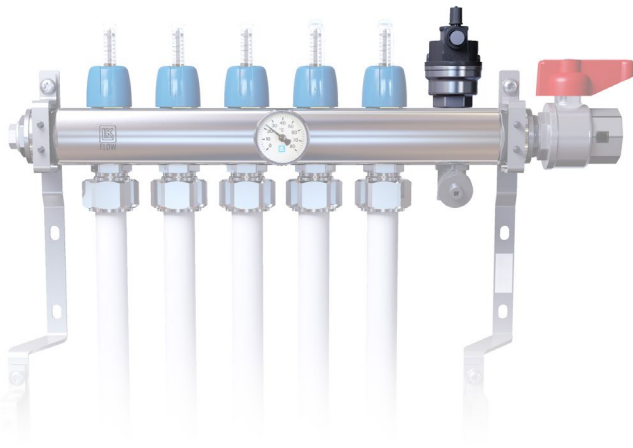


LK Luftepotte RF

MONTASJE

Luftepotten skal monteres i oppreist posisjon. For at gjøre montasjet lettere er luftepotten utstyrt med selvttettende o-ring for passing mot LK Varmefordeler RF.



VIKTIG

Luftepotten har både manuell og automatisk luftingsfunksjon. Den øvre sorte tasten åpner for manuell lufting. Ved benyttning av den automatiske luftingsfunksjonen skal den øvre sorte tasten være stengt og den grå lufteskruen åpnes en omdreining. Den automatiske luftingsfunksjonen gjør luftingen lettere ved oppstart. Lufteskruen skal stenges etter ca 1 måned fra igangsetting.

TEKNISKE DATA

NRF	836 45 98
Maks trykk	10 bar
Maks temperatur	120 °C
Tilkobling	1/2"