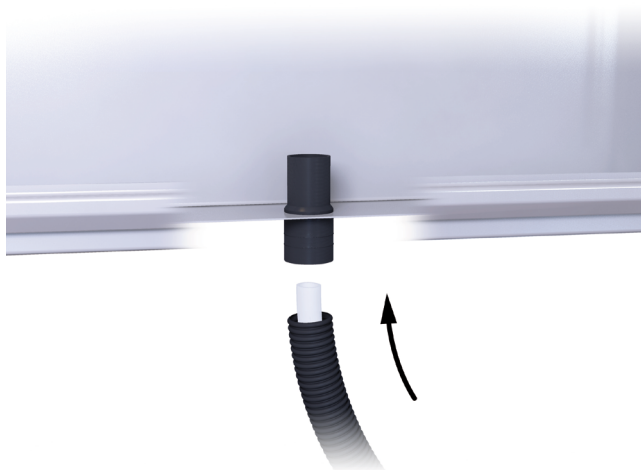


LK Rørgjennomføring 32RiR LP



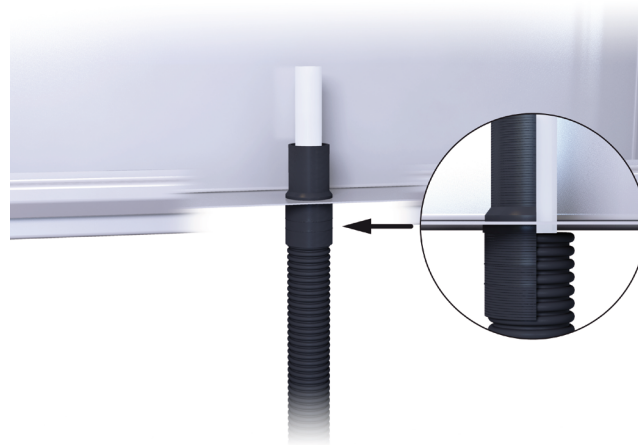
- Monter LK Rørgjennomføring LP i skapets gjennomføringshull, Ø 40 mm.
- Skyv innerrøret med tomrør (tomrør Ø 40-44 mm) inn i rørgjennomføringen.



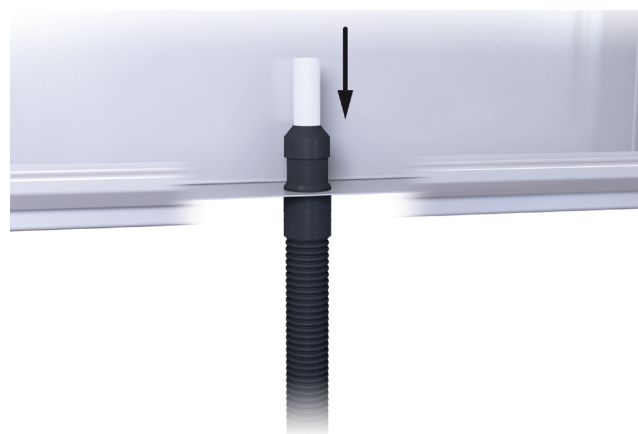
- Trykk inn tilstrekkelig lengde av innerrøret. (Tomrøret stopper under skapet i muffen til rørgjennomføringen.)



NRF 505 25 01



- Kontroller at tomrøret berører muffen skikkelig.



- Monter LK Varerørsparaplyen LP over innerrøret og ned over rørgjennomføringen.

