

LK Radiator Rørstøtte & LK Beskyttelsesrør

UTFØRELSE

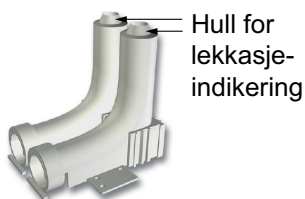
LK Universalrør kan med fordel anvendes som tilførselsrør til radiatorer. For oppgang av gulv finnes flere alternative løsninger. Nedenfor beskrives radiatoranslutning med LK Radiator Rørstøtte eller gjennom varmbøyt PE-X rør.

LK RADIATOR RØRSTØTTE

- Utformet for LK Universalrør X16 / varerør 25 mm
- Høyde: 120 mm

LK Radiator rørstøtte anvendes som fiksering og støtte ved oppgang ut av gulv. De kan fikses mot underlaget med hjelp av festeører som finns i nederkant på radiator rørstøtten.

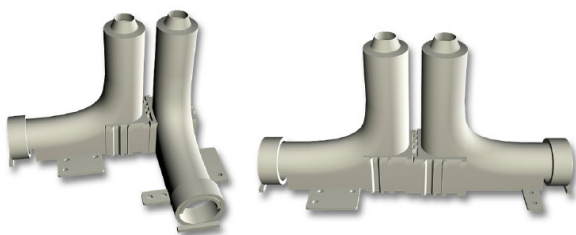
LK Radiator rørstøtte leveres i par og har spor for sammenføyning som gir en c/c-avstand mellom rørene på 40 mm. Distansebrikker medleveres for c/c-avstand 45 respektive 50 mm.



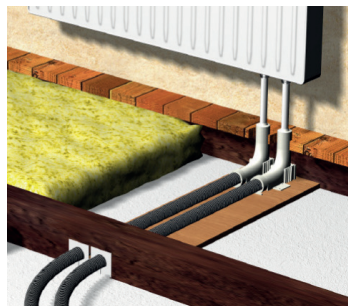
MONTERING

LK Radiator rørstøtte kan festes sammen for røranslutning fra ulike retninger (se bildet nedenfor).

For å forhindre eventuelt lekkasje i bygningskonstruksjonen, settes medfølgende O-ring på den 5:e rillen på varerøret og føres opp i radiator rørstøtten.

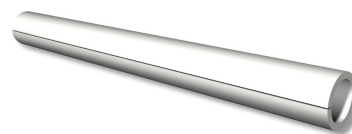


Ved montasje av LK Radiator rørstøtte må rørstøtten fikses og slutte over gulv (se bilde).



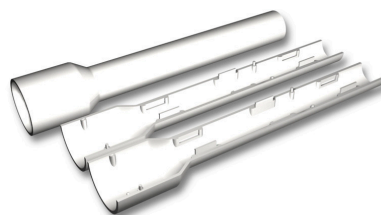
LK BESKYTTELSESRØR

LK Beskyttelsesrør anvendes som beskyttelse for den synlige delen av PE-X-røret mellom gulv og radiator. Beskyttelsesrøret består av et hvitt PE-rør som er slisset i lengderetningen. Beskyttelsesrøret lengdeanpasses med rørsaks og tres deretter over PE-X-røret.



LK BESKYTTELSESRØR KOMBI

LK Beskyttelsesrør kombi anvendes som beskyttelse for den synlige delen av PE-X-røret mellom gulv og radiator. Beskyttelsesrøret, av hvit PE, består av to deler som etter lengdeanpassing kneppes sammen over PE-X-røret.



BESTILLINGSDATA

LK Radiator Rørstøtte
NRF 836 41 13
LK Beskyttelsesrør
NRF 505 11 87
LK Beskyttelsesrør Kombi
NRF 511 74 32