

LK Kuplingsskap VUK

UTFØRELSE

- LK Kuplingsskap VUK leveres komplett med luke. Se side 4 for produktdata og monteringsdetaljer inkludert i leveransen.
- LK Kuplingsskap VUK er først og fremst beregnet for sikker montering av vannutkastere.
- Plassering av Kuplingsskap kan skje i yttervegg, eller i innervegg som munner ut mot yttervegg. I tilfeller hvor skapet plasseres i yttervegg, skal det monteres på den varme siden av konstruksjonen, inne i den lufttette folien.
- Kontroller at det gjenstår tilstrekkelig isolasjon mellom yttervegg og LK Kuplings-skap VUK slik at faren for frost utelukkes.

Tilkobling av koblingsledningen LK Universalrør (RiR) skjer normalt gjennom bunnhullet, hvor ved lekkasje renner ned mellom innerrør og ytre rør til hovedfordeler, som skal plasseres i et rom med gulvsluk/vanntett gulv eller fordelerskap med lekkasjeindikasjon.



MERK!

Underkant av VUK Kuplings-skap skal monteres minimum 200 mm høyere enn underkant av UNI fordelerskap.

Tilkobling av koblingsledningen kan også skje via Kuplings-skapets utslagshull i siden eller toppen. I de tilfellene skal drenering (tomrør) kobles i bunnen av skapet og føres til rom med gulvsluk alt. vanntett gulv.

LEVERINGSOMFANG

- Monteringsdetaljer som er inkludert i LK Kuplings-skap VUK:
- 2 blå spraylokk i plast
- Monteringsanvisning
- Tilbehørspose som inneholder:
 - 4 treskruer med pakning for feste fordelings-skapet mot bygningskonstruksjonen
 - 2 sorte tetningsplugg
 - 2 stk LK Rørgjennomføring 20-25 LP
 - 2 skruer med dekkplate for montering av luke.ed täckbricka för montage av lucka.



LK Kuplings-skap VUK.



Accepterad
monteringsanvisning
2021:1

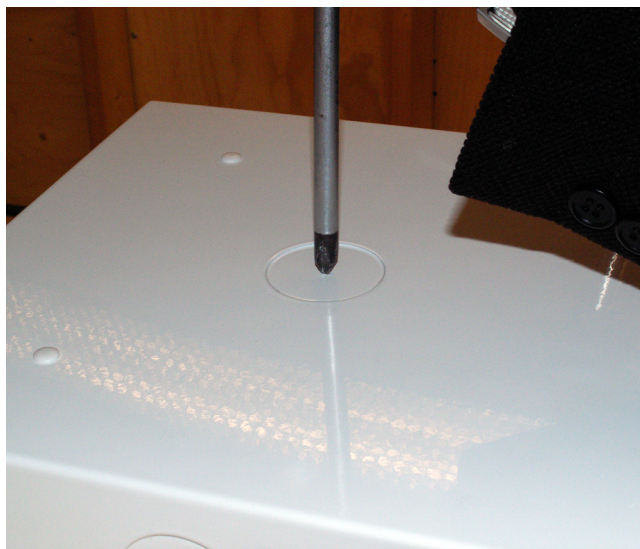


LK Tappvattensystem är godkänt enligt Nordtestmetoden NT VVS 129.

INNHOLDSFORTEGNELSE

Utførelse	1
Leveringsomfang	1
Montering - Arbeidstrinn	2
Produktdata	4
Målskisser	5

MONTERING – ARBEIDSTRINN

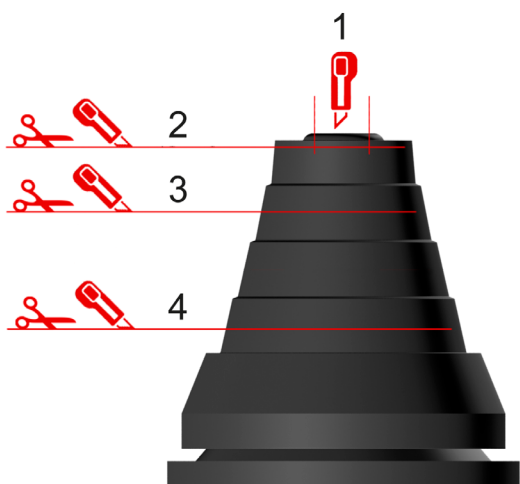


1. Ta bort knockout hulle i de antall rørgjennomføringer som skal brukes, (hullet i bunn er bortatt).
2. Kutt medfølgende **LK Rørgjennomføringer 20-25 LP** 2 stk til riktig varerørdimensjon.



MERK!

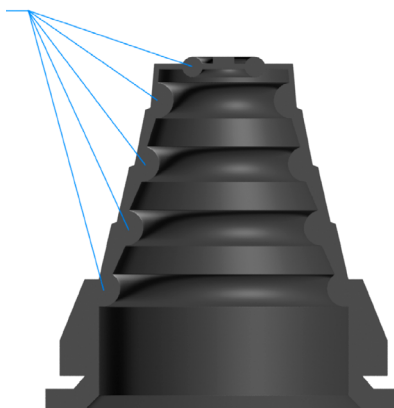
Hvis tetningen for rørdimensjonen blir skadet ved kappingen, skal den byttes med en ny.



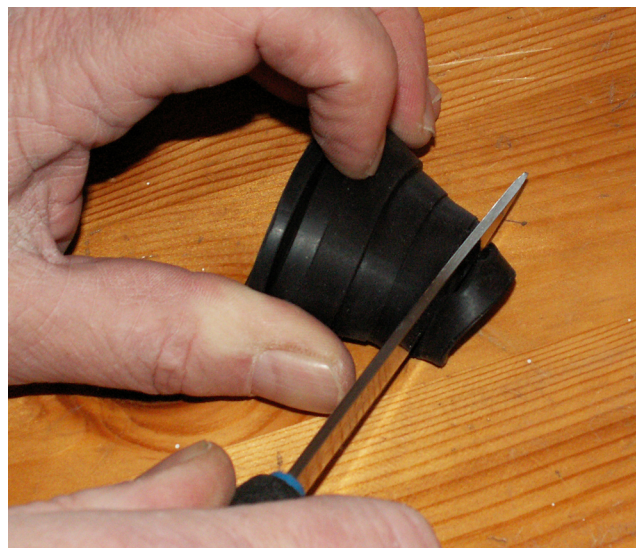
Kapping av LK Rørgjennomføringer 20-25 LP .

Kuttenivå	Dim. rør	Dim. Varerør (RiR)
1	Ø12	–
2	Ø16-20	–
3	Ø25	Ø25
4	Ø32	Ø34

Tetting



Tverrsnitt av LK Rørgjennomføring 20-25 LP viser rørtettingens plassering.



Kapping av LK Rørgjennomføring 20-25 LP .

Tetthetskontroll av skapbunnen

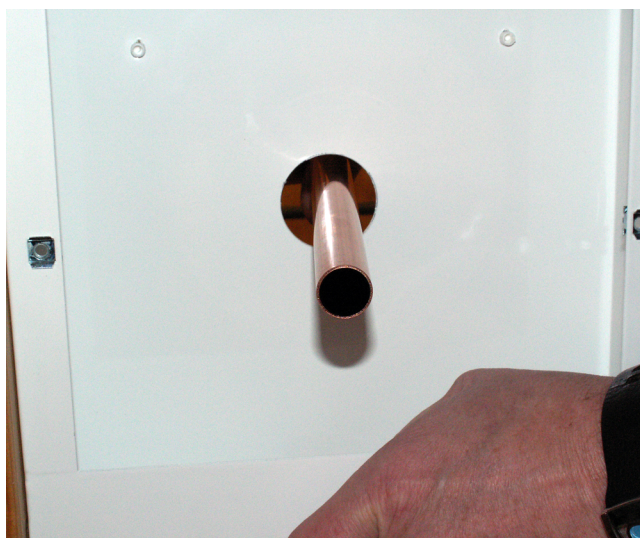
Trykk- og tetthetskontroll skal utføres i henhold til "Montageanvisning for LK PE-X, PAL og PE-RT rør" etter bransjeregler for sikker vanninstallasjon.



MERK!

Trykk- og tetthetskontroll bør utføres før veggledning monteres.





3. VUK Skapet tres over den monterte vannutkasternes kobberør..



6. Monter vannutkasterens vinkelkupling på kobberøret i henhold til produsentens installasjonsinstruksjoner.



4. Tilpass kobberørets lengde og monter skapgjennomføringen over dette.
5. Skru deretter skapet i nivå med forsiden (mot den indre veggens side) på lageret stenderne alt. tverrbjelke med de fire medfølgende treskruer.



7. Monter rørgjennomføringen til tilførselen slik at den vender utover. Før LKs Universalrør (RiR) gjennom rørgjennomføringen og inn i skapet. Avløpsrøret skal ikke stikke høyere opp i skapet enn at eventuelt lekkasjevann kan renne tilbake i avløpsrøret.



MERK!

Glem ikke å montere pakningarna til skruerne.



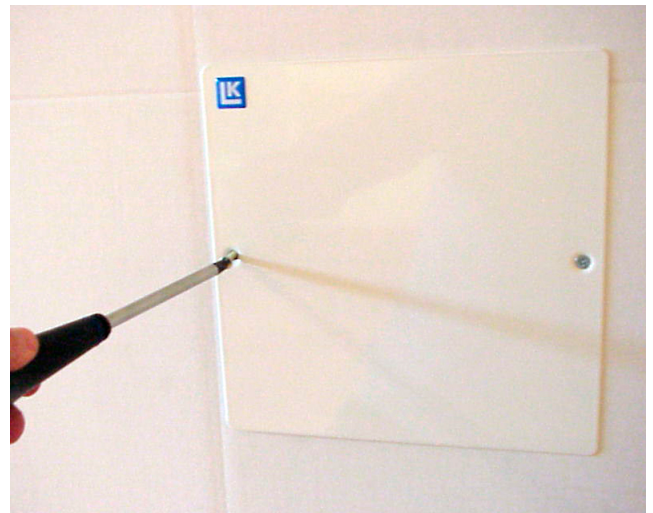
8. LK Universalrør ansluttes mot vinkelkuppelingen med LK Kuplingsset AX16, NRF 836 41 08.



10. Se til at veggbekledning er noen mm større enn hullet i vegg.



9. Monter medfølgende sprøytebeskyttelse.



11. Monter medfølgende luke utenpå ferdig vegg.

PRODUKTDATA

NRF nummer	505 09 77
Mål skap:	250 x 250 x 70 mm
Mål luke:	280 x 280 mm
Vegt:	2,2 kg
Fargekode:	RAL 9016



MÅLSKISSER

