

LK Veggboks, enkel, dobbel og Eco

OMFANG

- Beregnet for LK PE-X og PAL Universalrør.
www.lksystems.no/no/produkter/universalror/
- LK PE-X rør-i-rør-system, med inngående komponenter i følge Installasjonsløsninger NT VVS 129, er prøvd og godkjent i henhold til NT VVS 129 samt Sintef Testmetode for varerør. Les mer på:
www.lksystems.no/no/dokumentasjon/
- LK Systems anbefaler at boksen tilkobles med PE-X rør. Merk at tilkobling med LK PAL Universalrør dimensjon 16 og 20 samt LK PE-X Universalrør dimensjon 20, ikke oppfyller krav i BBR om skjult plassering/inspisierbar kobling uten serviceluke.
- Trykkklasse PN 10.
- LK Veggboks UNI kan på grunn av sin unike konstruksjon monteres i en vegg med minst 45 mm stender, skrues i spikerslag fra frem-siden. Som hjelpemiddel for å få riktig c/cavstand mellom to bokser finnes Veggboks dobbel, som er montert på en skinne.
- LK har også et bredt sortiment av anslutningskupper som kan monteres i boksen.



LK Veggboks Enkel.

LK Veggboks Enkel Eco.



LK Veggboks Dobbelt.

Gjennomføringer i vegg med tettesjikt



MERK!

Il stedet for badekar eller dusj skal det ikke være rørgjennomføringer bortsett fra direkte tilkobling av badekar eller dusjbatterier og dusjinnretninger.

- Veggboksen skal være montert før tettesjiktet påføres og være fixert vinkelrett mot underlaget slik at bevegelse ikke oppstår mellom boks og tettesjiktet.
- Ved rørgjennomføringer i vegg skal avstanden mellom tettesjiktet på tilstøtende gulv eller vegg og boks være minst 60 mm og minst 100 mm fra tak.
- Avstanden mellom boksene i veggen for tappevann eller varmerør skal være minst 60 mm.



LK Tappvattensystem är godkänt enligt Nordtestmetoden NT VVS 129.



Accepterad
monteringsanvisning
2021:1

INNHOLDSFORTEGNELSE

Omfang	1
Utførelse	2
Montering	2
LK Tilkoblinger	6
Tilbehør til LK Veggboks UNI	6

UTFØRELSE

LK Veggboks Uni 16, enkel
NRF 836 47 24
For PE-X & PAL rør: AX16 x 1/2" Klemring
Dy varerør: 25 mm

LK Veggboks Uni 16, dobbel c/c 150-160
NRF 836 47 26
For PE-X & PAL rør: AX16 x 1/2" Klemring
Dy varerør: 25 mm

LK Veggboks Press UNI 16, enkel & UNI Eco 16, enkel & UNI Eco 16, Enkel
NRF 505 08 51 og 505 19 62
For PE-X & PAL rør: AX16 x 1/2" PressPex
Dy varerør: 25 mm

LK Veggboks Press UNI 16, dobbel c/c 150-160
NRF 505 08 52
For PE-X & PAL rør: AX16 x 1/2" Klemring
Dy varerør: 25 mm

LK Veggboks Uni 20, enkel
NRF 836 47 25
For PE-X & PAL rør: AX20 x 1/2" Klemring (ikke utbyttbar)
Dy varerør: 34 mm

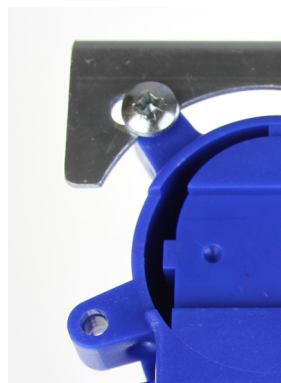
LK Veggboks Uni 20, dobbel c/c 150-160
NRF 836 47 27
For PE-X & PAL rør: AX20 x 1/2" Klemring (ikke utbyttbar)
Dy varerør: 34 mm

MONTERING

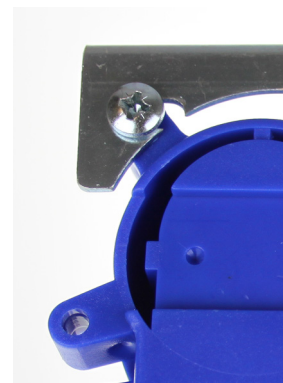


MERK!

LK Veggboks Dobbelt leveres med c/c 150 mm. Veggboksen kan enkelt endres til c/c 160 mm ved å løsne de 4 skruene og skyve veggboksene sideveis til ytterste posisjon på skinnen. Ved montasje i plassbygde betongkonstruksjoner så anbefales LK Veggboks for innstøping.



Veggboks c/c 150 mm.



Veggboks c/c 160 mm.



LK Veggboksfeste - 1.

- LK Veggboks kan monteres i en 45 mm vegg. LK Veggboks har flere skruehull for at innfestningen skal bli stabil.
 - Brukes LK Veggboks Dobbelt kan feste av boksen skje mot overliggende spikerslag. Konsollen kan også flyttes til bakre delen av veggboksen.
 - Med LK Veggboksfeste - 1 (NRF 505 09 06) kan en LK Veggboks enkel også monteres mot en overliggende bjelke eller stående stender.



MERK!

Avstanden mellom boksene i vegg med tettesjikt for tappevann eller varmerør skal være minst 60 mm.





LK Veggboksfeste - 1 montert på stående stender.

2.
 - LK Veggboks deles ved at man tar en skrutrekker som vist på bilde.



MERK!

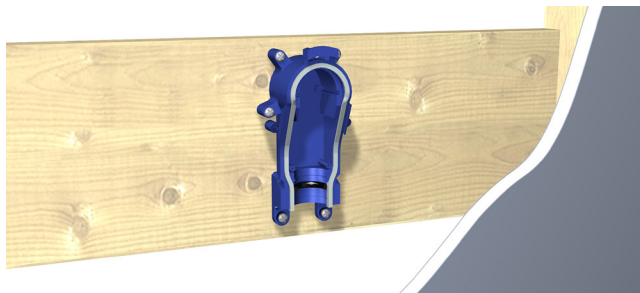
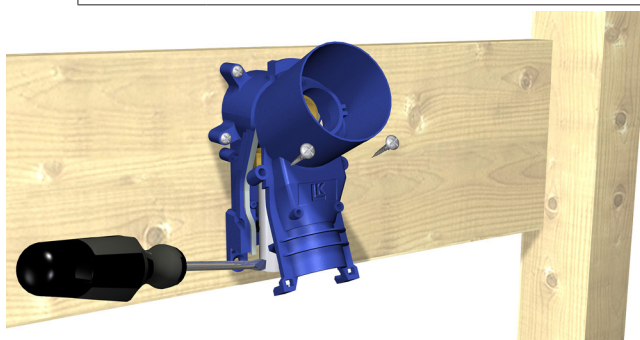
Hvis noen av klikkfestene går i stykker under monteringen, så må veggboksen byttes ut med en ny.

3.
 - Veggboksen skal alltid festes mot spikerslaget, stender eller en annen type vegg.
 - Som alternativ kan LK Veggboksfeste - 1 (NRF 505 09 06) brukes. Veggboksen skal aldri festes bare til gips.



MERK!

Veggboksen skal aldri festes bare til gips.



Montering av vinkelkobling med klemring

- 4.a
 - LK Universalrør lengdetilpasses, varerøret kappes 30 mm kortere enn røret.
 - Røret skal grades/kalibreres og vinkelkoplning monteres.
 - Dra til mutteren for hånd.
 - Dra deretter ytterligere 1½ omgang med skiftnøkkel.

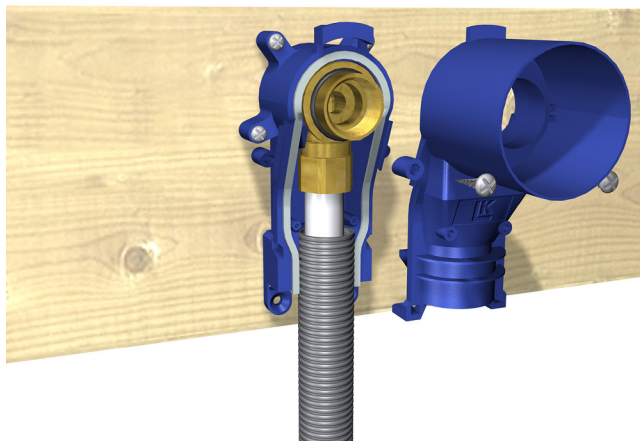


Montering av vinkelkobling med PressPex-tilkobling

- 4.b
 - LK Universalrør tilpasses i lengden, varerøret kappes 30 mm kortere enn røret.
 - Røret skal avgrades og kalibreres og PressPex-vinkelkoblingen monteres.
 - Følg monteringsanvisning for LK PressPex og PressPex ECO.
5.
 - Trykk- og tetthetskontroll skal utføres i henhold til Monteringsanvisning for LK PE-X, PAL og PERT-rør.



6. • Varerøret monteres i de to låsesporene og mot tetningen i veggboksen sammen med koblingen. "Klikk" deretter på fremdelen av boksen.



7. • Hvis det ikke kan klikkes på fremsiden av boksen med håndkraft, kan det bli presset varsomt med en polygrip.



MERK!

Hvis noen av klikkfestene går i stykker ved montering, så må veggboksen byttes ut med en ny.



8. • Skru også de to medleverte skruerne i veggboksens deksel.
• Skru inn den blå innsatsen av plast. Dette skal utføres med LK Montasjeverktøy Veggboks Uni, (NRF-nr 505 08 39).



9. • Skal man bruke LK Veggboks for 20 mm rør skal den vedlagte biten med varerør samt de 2 O-ringene brukes. Se bilde.



- 10.
- I de tilfellene der veggboksen kobles til LK PAL Universalrør dim 16 og 20 samt LK PE-X Universalrør dim 20 skal den doble veggboksen monteres under en kubbing der monteringsskinnen skrues opp i kubbingen nedenfra.
 - Det samme gjelder for enkel veggboks, men da skal LK Veggboksfeste brukes. (NRFnr 505 09 06). En serviceluke skal monteres bak boksen, slik at demontering av boksen er mulig.

**MERK!**

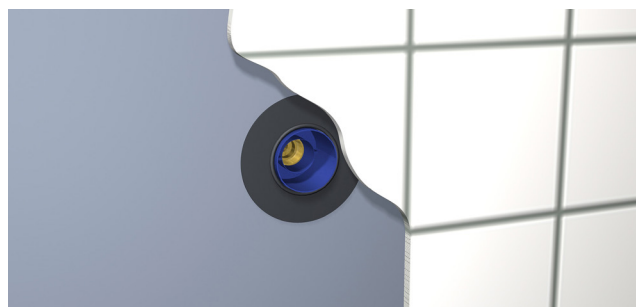
Husk at LK PAL Universalrør dim 16 og 20 samt LK PE-X Universalrør dim 20 ikke er utskiftbare. Dette betyr at en serviceluke må installeres.



11. I de tilfeller hvor veggboksen skal festes i lettbetong kan montering skje som vist på bildet.



- 12.
- Om veggbekledningen skal være av keramiske fliser skal det brukes tetningsmansjett som monteres bak flisene og anslutter tett mot veggjenomføringen.
 - Membranleggeren har ansvaret for, monterer og skaffer tetningsmansjett beregnet for LK Veggboks. LK Rørmansjett 48, (NRF 836 45 15) kan brukes.
 - Om veggbekledningen skal ha vinylbelegg som overflatesjikt, skal membranleggeren ha ansvaret for tetning mellom boksens hals og vinylbelegget.

**Etter veggbekledning**

- 13.
- Veggboksen freses ned til 6-9 mm uten for mye ferdig vegg med LK Veggboksfres UNI, (NRF 505 07 98). Hjelpemidler for rett skjæremål kan benyttes, (RSK 188 26 76) LK Avstandsplate 6-9mm. Om veggkledningen skal være vinylbelegg som overflatesjikt, kan med fordel LK Veggboksfres UNI UTV (NRF-nr 505 17 88) brukes.



LK TILKOBLINGER

- Før montering av blandebatteri 160 C/C skal LK Anslutningskupling M26, (NRF-nr 505 17 77) monteres.
- Anslutningskuplingen skal lengdetilpasses og rørgjengen mot vinkelforbindelsen tettes med f.eks. lin og trådpasta.
- Tildragning gjøres med 14 mm umbra-konøkkel.



OBS!

Gjengeteip skal ikke brukes på anslutningskuplingen.



LK Anslutningskupling M26.

- Før montering av blandebatteri 150 C/C skal LK Anslutningskupling 3/4" x 1/2", (NRF-nr 505 17 79) monteres.
- Anslutningskuplingen skal lengdetilpasses slik at ca 10 mm av 3/4" rørgjengen er synlig når dekkskiven skrues mot vegg.
- Anslutningens 1/2" gjenge skrues inn i veggboksen med gjengetetting f.eks. hamp og gjengepasta.
- Tildragning gjøres med 14 mm umbrakonøkkel.



OBS!

Gjengeteip skal ikke brukes på anslutningskuplingen.



LK Anslutningskupling 3/4" x 1/2".

For flere varianter av koblingskoblinger se:

www.lksystems.no/no/produkter/universal/monteringsdetaljer/montasje-med-veggboks/fordelerkupling/

Utskifting av PE-X rør till LK Veggboks UNI

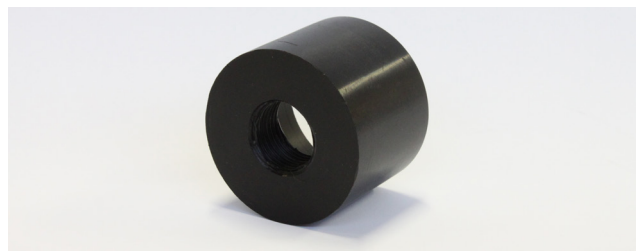
- For utskifting av LK PE-X Universalrør, se *Monteringsanvisning for LK PE-X, PAL og PERT-rør*. Fjern og installer den blå plastmutteren med LK Verktøy Veggboks UNI/Grip V2 (RSK188 26 95).

TILBEHØR TIL LK VEGGBOKS UNI

Forsterkningshylse

LK Forsterkningshylse UNI

- (NRF 505 11 16), se bildet under, benyttes der armaturet trenger ekstra støtte.
- Hylsen har en innvendig gjenge 1/2" som gjenges på anslutningskuplingen.
- Anslutningskuplingen gjenges deretter på veggboksens vinkelkupling.



LK Forsterkningshylse UNI (NRF 505 11 16).

Forlengeshylse

LK Forlengeshylse UNI

- (NRF 505 11 17) brukes på plaststøpte betongvegger.
- Når LK Veggboks frilegges ut av betongveggen, trykkes denne forlengeshylsen inn i boksen.
- Når anslutningskuplingen skal monteres i kombinasjon med at LK Forlengeshylse UNI benyttes, så kan noen av LK's anslutningskuplinger kompletteres med et forlengingsrør.
- Ved montasje i plassbygde betongkonstruksjoner så anbefales LK Veggboks for innstøpning.



LK Forlengeshylse UNI (NRF 505 11 17). Lengde 65 mm.