

Rør

LK Gulvvarmerør PE-Xa

PE-Xa rør med diffusjonssperre for gulvvarmesystem. Maks drifttrykk 6 bar. Maks kontinuerlig drifttemperatur 70 °C (kortvarig belastning 95 °C).

Materialmengde

- Rør dim 8 x 1,0 røravstand c/c 120 mm, ca 8,8 m/m²
- Rør dim 12 x 2,0 røravstand c/c 150 mm, ca 7 m/m²
- Rør dim 16 x 2,0 røravstand c/c 160 mm, ca 7 m/m²
- Rør dim 16 x 2,0 røravstand c/c 200 mm, ca 5,7 m/m²
- Rør dim 16 x 2,0 røravstand c/c 240 mm, ca 4,6 m/m²
- Rør dim 16 x 2,0 røravstand c/c 300 mm, ca 3,8 m/m²
- Rør dim 16 x 2,0 røravstand c/c 320 mm, ca 3,5 m/m²
- Rør dim 16 x 2,0 røravstand c/c 400 mm, ca 2,8 m/m² (Industrilokale)



NRF nr.	Dim.	Lengde	CO ₂ -EQ. (Kg)	Vekt (kg)	Forpakning
836 40 43	12 x 2,0	70 m	13,16	5,6	1/12
836 40 45	12 x 2,0	140 m	25,56	11,2	1/12
836 40 47	12 x 2,0	600 m	109,56	42	1/3
836 49 31	16x2,0	75 m	19,44	8,2	1/12
836 49 32	16x2,0	120 m	31,12	11,4	1/9
836 49 33	16x2,0	160 m	41,51	15,1	1/6
836 49 34	16x2,0	200 m	51,89	18,9	1/6
836 49 35	16x2,0	360 m	93,4	32,7	1/4
836 49 36	16x2,0	500 m	129,71	46,5	1/3

CO₂ ekvivalentene representerer GWP-total (A1-A3) som fremkommer i vår EPD.

LK Gulvvarmerør PE-RT

PE-RT med diffusjonssperre for gulvvarmesystem. Maks drifttrykk 6 bar. Maks kontinuerlig drifttemperatur 60 °C (kortvarig belastning 70 °C).

Materialmengde

- Rør dim 8 x 1,0 røravstand c/c 120 mm, ca 8,8 m/m²
- Rør dim 12 x 2,0 røravstand c/c 150 mm, ca 7 m/m²
- Rør dim 16 x 2,0 røravstand c/c 160 mm, ca 7 m/m²
- Rør dim 16 x 2,0 røravstand c/c 200 mm, ca 5,7 m/m²
- Rør dim 16 x 2,0 røravstand c/c 240 mm, ca 4,6 m/m²
- Rør dim 16 x 2,0 røravstand c/c 320 mm, ca 3,5 m/m²
- Rør dim 20 x 2,0 røravstand c/c 300 mm, ca 3,8 m/m²
- Rør dim 20 x 2,0 røravstand c/c 400 mm, ca 2,8 m/m²



NRF nr.	Dim.	Lengde	CO ₂ -EQ. (Kg)	Vekt (kg)	Forpakning
836 39 08	16 x 2,0	75 m	19,16	8,2	1/12
836 39 09	16 x 2,0	120 m	30,91	11,4	1/9
836 39 11	16 x 2,0	160 m	41,13	15,1	1/6
836 39 12	16 x 2,0	200 m	51,35	18,9	1/6
836 48 73	16 x 2,0	360 m	92,63	32,7	1/4
836 39 13	16 x 2,0	500 m	127,99	46,5	1/3
836 39 14	20 x 2,0	75 m	24,98	10,5	1/9
836 39 15	20 x 2,0	120 m	39,44	16,3	1/6
836 42 46	20 x 2,0	160 m	52,92	19,3	1/6
836 39 16	20 x 2,0	240 m	78,88	26,3	1/4
836 39 18	20 x 2,0	360 m	118,65	46,5	1/3
836 39 19	20 x 2,0	500 m	164,67	50,0	1/2

CO₂ ekvivalentene representerer GWP-total (A1-A3) som fremkommer i vår EPD.

LK Varmerør PE-Xa RiR

Leveres montert i varerør og brukes som materør mellom varmekilde og LK Fordeler.

NRF nr.	Dim. PE-X-rør	Dim. varerør (mm)	Lengde	CO ₂ -EQ. (Kg)	Vekt (kg)	Forpakning
836 40 36	25 x 2,3 mm	34	50 m	38,06	15,5	1/6
825 47 44	25 x 2,3 mm	34	25 m	19,18	7	1/9
836 40 38	32 x 2,9 mm	42	25 m	29,5	12,9	1/3
505 07 13	32 x 2,9 mm	42	50 m	58,71	28	1/3

CO₂ ekvivalentene representerer GWP-total (A1-A3) som fremkommer i vår EPD.



LK Varerør

Av parallellkorrugert gråfarget PP som beskyttelse/varerør til LK PE-X og PAL-rør.

Brukes også utenpå LK Gulvvarmerør/Universalrør for, og kunne minske varmeavgivningen fra transportledning mellom varmekretsfordeler og objekt.

NRF nr.	Dim. varerør (mm)	For rørdim.	Lengde	Farge	CO ₂ -EQ. (Kg)	Vekt (kg)	Forpakning
836 44 05	25	16	50 m	Grå	9,28	3,6	1/12
836 44 06	34	20-25	50 m	Grå	15,04	5,6	1/18
836 45 08	42	32	50 m	Svart	21,76	6,8	1/3

CO₂ ekvivalentene representerer GWP-total (A1-A3) som fremkommer i vår EPD.



Innstøping i betong

LK Systemplate 30

Isolasjonsplate i EPS, 30 mm tykk med integrerte rørholdere for LK Gulvvarmerør dim 16 mm.

Mulige røravstander c/c 80, 160, 240, 320 mm osv.

Korttidslast SS 169524, 200 kPa (S200).

Langtidslast 65 kPa (3% kompr. på 50 år).

Isoleringsevne 0,033 W/m °C.

Byggehøyden inkludert Systemplate 30 og ekskludert overgulv er 85 mm som lavest.



Materialmengde

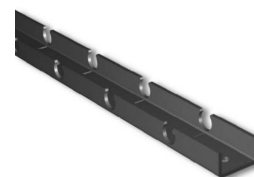
- Ca. 1 fp/10 m²

NRF nr.	For rørdim.	Lengde	Bredde	Høyde	Areal (m ²)	Vekt (kg)	Forpakning
836 41 03	16 mm	800 mm	640 mm	30 mm	10,2	12	1

* NB! Selges kun i hele forpakninger 10,2 m²

LK Leggeskinne

For LK Universalrør/LK Gulvvarmerør. Beregnet brukt der det er gitt nødvendig tilleggisolering. Mot isolasjon festes listen med LK Rørholderbeslag RSK 241 75 17 eller 241 81 08. Mot betonggulv skal listen være skrudd, dyttet eller spikret.



Tips! For en mer praktisk og raskere montering av LK Gulvvarmelist 16 og 20 (c/c 80) bruk LK klipspistol 3D Premium med tilhørende pistolklips.

c/c i tabellen under refererer til midten mellom skinnens rørholdere. For korrekt c/c på gulvvarmesløpfene se prosjektets gulvvarmetegning.

Materialmengde

- Dim 8 og 12 ca. 1,7 stk/m²
- Dim 16 og 20 i 2 m lengde, ca. 0,6 stk/m²
- Dim 16 og 20 i 4 m lengde, ca. 0,3 stk/m²

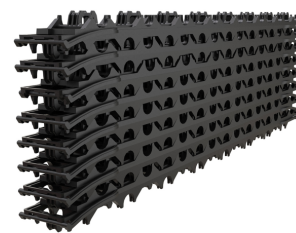


NRF nr.	For rørdim.	Lengde	Høyde	c/c	Vekt (kg)	Forpakning
836 42 86	20 mm	2,0 m	25 mm	50 mm	0,8	1/10/1050
836 44 44	20 mm	4,0 m	25 mm	50 mm	1,56	1/10/700

LK Gulvvarmelist Combi 16/20

- Rask og enkel montering
- 100% gjenvunnet materiale

LK Leggeskinne Combi er beregnet for bruk i et- eller tolags betongkonstruksjoner og passer til rørdimensjon 16 og 20. Leggeskinnen er 10,2 meter lang og leveres sammenslått, er enkel og tidseffektiv å legge. Ved behov kan leggeskinnen enkelt skjøtes og forlenges. Materialbruk 0,12 st/m².



Leggeskinnen finnes i to utførelser og materialet er resirkulert plast. Den ene modellen har integrerte hull og er beregnet på legging på EPS isolering. Den andre modellen har ikke hull og spikres eller skytes fast i konstruksjonsbetongen ved hjelp av betongspiker og spikerpistol.

Materialmengde

- 0,12 st/m²



NRF nr.	Type	For rørdim.	Lengde	Høyde	CO ₂ -EQ. (Kg)	Forpakning
836 49 53	Utan festeklips	16 & 20	10,2 m	27 mm	1,17	1/7/70
836 49 52	Med festeklips	16 & 20	10,2 m	56 mm	1,25	1/7/70

CO₂ ekvivalentene representerer GWP-total (A1-A3) som fremkommer i vår EPD.

LK Festeklips

Brukes ved innfesting av rør i rørvendinger ved forlegging med LK Leggeskinne eller LK Systemplate. LK Festeklips brukes også ved innfestning av leggeskinnen mot isolering. Som standard brukes festeklips med lengden 65 mm. Ved tynne isoleringer lagt på f.eks. betong etasjeskiller brukes de korte 42 mm klipsene.



Materialmengde

- Klipslengde 65 mm ca. 3 stk/m²
- Klipslengde 42 mm ca. 6 stk/m²



NRF nr.	For rørdim.	Lengde	CO ₂ -EQ. (Kg)	Forpakning
836 42 96	8-12-16-20 mm	65 mm	0,01	1/100/5000
836 42 95	8-12-16 mm	42 mm	0,01	1/100/5000

CO₂ ekvivalentene representerer GWP-total (A1-A3) som fremkommer i vår EPD.

LK Klippistol og LK Pistolklips 3D Premium

Patentert system for festing av gulvvarmelist og rør.

LK Klippistol Premium brukes sammen med LK Pistolklips 3D premium for festing av LK Gulvvarmerør mot celleplastisolering i f.eks. rørbend, samt mellom gulvvarmelister. Sammen med LK Gulvvarmelist 16 i lengder på 2 m og 4 m., produsert fra juli 2014, kan også gulvvarmelisten festes med LK Klippistol 3D Premium mot celleplastisolering.

Klippistolens mekanisme er sikker og robust. Skulle en bøyle bli sittende fast i mekanismen, kan man enkelt rense den gjennom å åpne en luke og plukke ut bøylen som sitter fast. LK Pistolbøylers 3D Premium sitter spesielt sterkt fast i celleplastisolering da pistolbøylens ben har en unik utførelse utstyrt med hull på tre sider.

Klipsene er sammensveiset i rekker for at du enkelt skal fylle på klipsepistolen. Pistolen fylles med 75 klips per ladning.



Materialmengde

- ca. 1 kartong/130 m² ved festing av LK Gulvvarmelist 16 og LK Gulvvarmerør 16 på celleplastisolering.
- ca. 1 kartong/29 m² ved festing av gulvvarmerør med c/c 200 mm mot LK Folieplate 30 Silent.
- ca. 1 kartong/42 m² ved festing av gulvvarmerør med c/c 300 mm mot LK Folieplate 30 Silent.



NRF nr.	Type	For rørdim.	Lengde	CO ₂ -EQ. (Kg)	Forpakning
836 47 71	LK Klippistol 3D Premium				1/48
836 47 72	LK Pistolklips 3D Premium *	8-12-16-20 mm	38 mm **	7,7	400/116
836 48 45	LK Pistolklips 3D Premium *	8-12-16-20 mm	30 mm **	4,51	1/132
33026	LK Pistolklips 3D Premium *	8-12-16 mm	20 mm **		1

CO₂ ekvivalentene representerer GWP-total (A1-A3) som fremkommer i vår EPD.

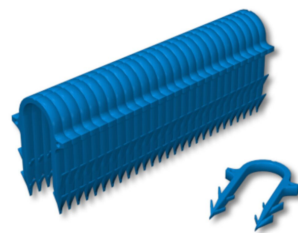
* NB! Selges i pakker med 400 stk. pistolklips (1 = 1 kartong à 400 klips).

** Refererer til plug-in lengde

LK Pistolklips

LK Pistolklips brukes med LKs eldre Klippistol (NRF 836 45 91, se bilde) for fiksering av gulvarmerøret mot isoleringen i rørbøyer og mellom leggeskiner. Pistolklipsene leveres i en kartong med 270 stk eller 300 stk avhengig av dimensjon.

Klipsene er sammensveisede i rader for at man enkelt kan fylle på Klippistolen. Som standard brukes 50 mm og ved tynne isoleringer lagt på f.eks. betong etasjeskiller anvendes de korte pistolklipsene.



Materialmengde

- Klipslengde 40 mm, ca. 1 krt/75 m²
- Klipslengde 50 mm, ca. 1 krt/100 m²

NRF nr.	Betegnelse	For rørdim.	Lengde	CO ₂ -EQ. (Kg)	Forpakning
836 39 22	Pistolklips	8-12-16	40 mm	2,62	1/300/16
836 45 93	Pistolklips	8-12-16-20	50 mm	3,08	1

CO₂ ekvivalentene representerer GWP-total (A1-A3) som fremkommer i vår EPD.

* OBS! Selges i pakker med 300 stk pistolklips (1= 1 kartong à 300 klips).

** OBS! Selges i pakker med 270 stk pistolklips (1= 1 kartong à 270 klips).

LK Rørklammer 16-20

LK Rørklammer 16-20 brukes til innfesting av LK Universalrør/LK Varmerør i dimensjon 16-20 ved forlegging på isolasjon.

NRF nr.	For rørdim.	Lengde	Forpakning
836 39 73	16-20 mm	115 mm	1/50/500



LK Skinnespiker 90

LK Skinnespiker 90 brukes for festing av leggeskinnen mot isolerplater av celleplast som er både drenerende og isolerende.



NRF nr.	Lengde	Forpakning
836 42 17	90 mm	1/50



LK Rørklammer 25-63

LK Rørklammer 25-63 brukes til innfesting av LK Universalrør/LK Varmerør/LK Varmerør RiR i dimensjon 25-63 ved forlegging på isolasjon. Leveres med strips.

NRF nr.	For rørdim.	Lengde	CO ₂ -EQ. (Kg)	Forpakning
836 39 74	25-63 mm	95 mm	0,05	1/50/500

CO₂ ekvivalentene representerer GWP-total (A1-A3) som fremkommer i vår EPD.



LK Spikerklammer

LK Spikerklammer er beregnet for klamring av rør mot betongkonstruksjon i henholdsvis vegg og gulv. Skal forborres med 8 mm bor.



NRF nr.	Type	For rørdim.	Lengde	CO ₂ -EQ. (Kg)	Forpakning
511 75 32	Enkel	25-34 mm	110 mm	0,08	1/50/1000
511 75 33	Dobbel	25-34 mm	110 mm	0,1	1/50/1000
505 10 62	Med strips	16-63 mm	65 mm	0,1	1/50/1000

CO₂ ekvivalentene representerer GWP-total (A1-A3) som fremkommer i vår EPD.





På gulvbjelker

LK HeatFloor 22, Sporplate

Gulvsponplate 22 mm med not og fjær rundt om. Platen har 3 stk spor c/c 200 mm for LK Universalrør 16 mm. Finnes i kvalitetsklasserne, standard P6 og fuktreg P7.

Sporplaten skal kompletteres med LK Varmefordelningsplate 16/190, NRF 836 41 01.



Byggehøyde, inkl. rør 22 mm.

LK Systems tilbyr innsamling av brukte LK HeatFloor 22-plater. Ta kontakt med din lokale salgsrepresentant, som vil hjelpe deg videre i prosessen.

Materialmengde

- Ca. 1,0 stk/m² eks. vendesoneareal



NRF nr.	Lengde	Bredde	Høyde	c/c	Kvalitetsklasse	CO ₂ -EQ. (Kg)	Vekt (kg)	Forpakning
836 40 01	1800 mm	600 mm	22 mm	200	P6*	-10,7	16	1/36
836 49 25	1800 mm	600 mm	22 mm	300	P6*	-11,04	17,4	1/36
836 39 26	1800 mm	600 mm	22 mm	200	P7		16	1/36

CO₂ ekvivalentene representerer GWP-total (A1-A3) som fremkommer i vår EPD.

* Svanemerket

LK HeatFloor 22, Vendeplate

Gulvsponplate, 22 mm med vendspor på oversiden c/c 200 mm for LK Universalrør dim 16 mm. Platen finnes i to kvalitetsklasser, standard P6 og fuktreg P7.



Byggehøyde, inkl. rør 22 mm.

Vendespor på oversiden.

Kan monteres i både åpne og lukkede bjelkelag.

4 slisser for opp- og nedgang av bjelkelagsfakkene.

Materialmengde

- 1,4 stk/m vendesone (cc 200)
- 0,85 stk/m vendesone (cc 300)



NRF nr.	Lengde	Bredde	Høyde	c/c	Kvalitetsklasse	CO ₂ -EQ. (Kg)	Vekt (kg)	Forpakning
836 41 19	595 mm	800 mm	22 mm	200	P6*	-4,49	7,1	1/80
836 49 28	595 mm	1200 mm	22 mm	300	P6*	-6,9	7,5	1/36
836 47 17	595 mm	800 mm	22 mm	200	P7		7,1	1/80

CO₂ ekvivalentene representerer GWP-total (A1-A3) som fremkommer i vår EPD.

* Svanemerket

LK Varmefordelingsplate 16/190

LK Varmefordelingsplate i 0,45 mm aluminium tilpasset til LK Universalrør dim 16. Platen kantispasses i lengden med hjelp av 3 stk knekkanvisninger.



LK Varmefordelingsplate 16/190 benyttes til følgende LK gulvvarmesystem:

LK HeatFloor 22, Sporplate

LK Varmefordelingsplate i spaltegulv

LK Sporplate EPS 30/50/70 ved røravstand c/c 200 mm

LK Trinnlydsplate Silencio 36

Materialmengde

- LK HeatFloor 22, Sporplate, ca 4 stk/m²
- Spaltegulv, ca 4 stk/m²
- LK Sporplate EPS 30/50/70, ca 4,2 stk/m²
- LK Sporplate Silencio, ca 4,2 stk/m²



NRF nr.	Lengde	Bredde	CO ₂ -EQ. (Kg)	Vekt (kg)	Forpakning
836 41 01	1150 mm	190 mm	0,29	0,31	1/60/480

CO₂ ekvivalentene representerer GWP-total (A1-A3) som fremkommer i vår EPD.

LK Bjelkelagsplate 16

Med tre spor c/c 200 mm tilpasset LK Universalrør 16 mm. Varmforsinket varmfordelingsplate 0,5 mm for gulvvarmeforlegning mellom gulvbjelker med c/c 600 mm mellom bjelkene, og der et selvbærende overgulv skal legges direkte på gulvbjelkene.



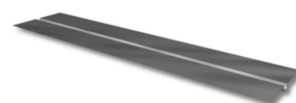
Materialmengde

- Ca. 3,7 stk/m²

NRF nr.	Lengde	Bredde	Vekt (kg)	Forpakning
836 43 79	300 mm	595 mm	0,96	1/25/200

LK Varmefordelingsplate 20/280

For LK Gulvvarmerør dim 20 mm. Varmefordelingsplate i 0,5 mm aluminium for gulvvarmeforlegging på spaltegulv. Platen kan tilpasses i lengde med hjelp av 3 stk knekkanvisninger. Platens bredde er tilpasset for forlegning c/c 300 mm.



Materialmengde

- Ca. 2,8 stk/m²

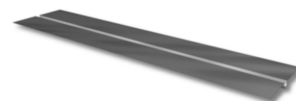


NRF nr.	Lengde	Bredde	CO ₂ -EQ. (Kg)	Vekt (kg)	Forpakning
836 41 04	1150 mm	280 mm	0,3	0,33	1/40

CO₂ ekvivalentene representerer GWP-total (A1-A3) som fremkommer i vår EPD.

LK Varmefordelingsplate 16/280

LK Varmefordelingsplate i 0,45 mm aluminium tilpasset for LK Universalrør dim 16. Platen kan tilpasses i lengde med hjelp av 3 stk knekkanvisninger. Varmefordelingsplaten anvendes til LK Sporskive EPS 30/50/70 mm ved rørlegging c/c 300 mm.



Materialmengde

- Ca. 2,8 stk/m²



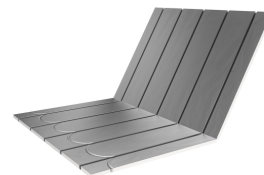
NRF nr.	Lengde	Bredde	CO ₂ -EQ. (Kg)	Forpakning
836 49 27	1150 mm	280 mm	0,39	1/40/320

CO₂ ekvivalentene representerer GWP-total (A1-A3) som fremkommer i vår EPD.

På bærende gulv

LK CombiBoard EPS

LK Gulvvarme i utførelse med LK CombiBoard EPS for legging på bærende gulvkonstruksjon. Systemet er oppbygd med en isolasjonsplate i EPS-klasse S300, utstyrt med et laminert varmefordelingslag for gunstig varmespredning. LK CombiBoard EPS har høyisolerende evne, og svært gode egenskaper for kort- og langtidsbelastning. EPS-platene er utstyrt med rørspor og integrerte vendespor.



LK CombiBoard EPS 14 med integrerte vendespor - sporavstand c/c mål 160 mm - for 12mm rør

LK CombiBoard EPS 18 med integrerte vendespor - sporavstand c/c mål 200 mm - for 16 mm rør

LK CombiBoard EPS 30 med integrerte vendespor - sporavstand c/c mål 200 mm - for 16 mm rør

LK CombiBoard EPS 50 med integrerte vendespor, samt tverrspor - sporavstand c/c mål 200 mm - for 16 mm rør

LK CombiBoard EPS 70 med integrerte vendespor, samt tverrspor - sporavstand c/c mål 200 mm - for 16 mm rør

Materialmengde

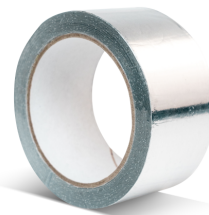
- Ca. 1,1 stk/m² gulvvarmeareal



NRF nr.	For rørdim.	Lengde	Bredde	Høyde	Areal (m ²)	Kvalitetsklasse	Merknad	Forpakning
836 49 99	12 mm	1175 mm	800 mm	14 mm	0,94	S300	160 c / c	1/10/80
836 50 01	16 mm	1175 mm	800 mm	18 mm	0,94	S300	200 c / c	1/10/60
836 50 02	16 mm	1175 mm	800 mm	30 mm	0,94	S300	200 c / c	1/9/36
836 50 03	16 mm	1175 mm	800 mm	50 mm	0,94	S300	200 c / c	1/22
836 50 04	16 mm	1175 mm	800 mm	70 mm	0,94	S300	200 c / c	1/15

LK Aluminiumstape

LK Aluminium Tape brukes som supplement ved installering av LK CombiBoard EPS.
LK Aluminium Tape brukes som ekstra innfesting over rørsøyfer og rørspor, og også som supplement for optimal varmespredning når installasjonen er utstyrt med håndoverfreste rørspor.



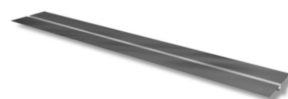
Materialmengde

- 1 m / m²

NRF nr.	Lengde	Bredde	Forpakning
836 50 08	25 m	50 mm	1/36

LK Varmefordelingsplate 16/190

LK Varmefordelingsplate i 0,45 mm aluminium tilpasset til LK Universalrør dim 16. Platen kanttilpasses i lengden med hjelp av 3 stk knekkanvisninger.



LK Varmefordelingsplate 16/190 benyttes til følgende LK gulvvarmesystem:

- LK HeatFloor 22, Sporplate
- LK Varmefordelingsplate i spaltegulv
- LK Sporplate EPS 30/50/70 ved røravstand c/c 200 mm
- LK Trinnlydsplate Silencio 36

Materialmengde

- LK HeatFloor 22, Sporplate, ca 4 stk/m²
- Spaltegulv, ca 4 stk/m²
- LK Sporplate EPS 30/50/70, ca 4,2 stk/m²
- LK Sporplate Silencio, ca 4,2 stk/m²

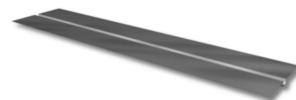


NRF nr.	Lengde	Bredde	CO ₂ -EQ. (Kg)	Vekt (kg)	Forpakning
836 41 01	1150 mm	190 mm	0,29	0,31	1/60/480

CO₂ ekvivalentene representerer GWP-total (A1-A3) som fremkommer i vår EPD.

LK Varmefordelingsplate 16/280

LK Varmefordelingsplate i 0,45 mm aluminium tilpasset for LK Universalrør dim 16. Platen kan tilpasses i lengde med hjelp av 3 stk knekkanvisninger. Varmefordelingsplaten anvendes til LK Sporskive EPS 30/50/70 mm ved rørlegging c/c 300 mm.



Materialmengde

- Ca. 2,8 stk/m²

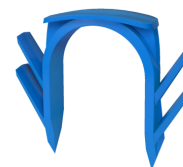


NRF nr.	Lengde	Bredde	CO ₂ -EQ. (Kg)	Forpakning
836 49 27	1150 mm	280 mm	0,39	1/40/320

CO₂ ekvivalentene representerer GWP-total (A1-A3) som fremkommer i vår EPD.

LK Vendeklips 16

LK Vendeklips 16 brukes til å feste røret (Ø16) i spor på vendeplater og tilførselsplater i EPS.



Materialmengde

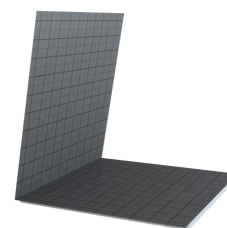
- 7 stk /vendeplate

NRF nr.	For rørdim.	Merknad	Farge	CO ₂ -EQ. (Kg)	Forpakning
---------	-------------	---------	-------	---------------------------	------------

CO₂ ekvivalentene representerer GWP-total (A1-A3) som fremkommer i vår EPD.

LK Folieplate Silent

LK Gulvvarme sammen med LK Folieplate Silent for flytende legging på bærende gulvkonstruksjon i tørre rom. Systemet er bygget opp med en 30 mm eller 50 mm tykk isolasjonsplate av EPS med trinnlysdempende egenskaper for mellombjelkelag i betong. Platene er belagt med en folie med rutenett for enkel legging av gulvvarmerør med LK Klippistol 3D Premium.



Isolasjonsplate av EPS med 100 × 100 mm rutenett trykket på folie for innstøping av LK Gulvvarme.

LK Folieplate 30 Silents trinnlysdempende egenskaper er testet i laboratorium i henhold til EN ISO 140-8.

LK Systems kan på forespørsel sende nødvendige data, slik at nøyaktige beregninger for ferdig bygning kan gjøres av lydkonsulent i henhold til SS-EN 12354.

Da platen installeres på mellombjelkelag av betong i samsvar med LKs instruksjoner og utstyres med overgulv av celleskum og 14 mm parkett, gir gulvvarmekonstruksjonen en trinnlydsforbedring på 21 dB.

Tilsvarende trinnlydsforbedring med 10 mm laminatgulv er 19 dB.

NRF nr.	Lengde	Bredde	Høyde	Merknad	Forpakning
836 48 46	2 m	1 m	30 mm	Selges i pakker om 5 stk. plater (1 pakke=10 m ²)	5/20
836 49 39	2 m	1 m	50 mm		4/12

LK Tape til Folieplate

LK Tape for folieplate brukes til å skjøte sammen 2 folieplater hvor dets originale tape må suppleres.

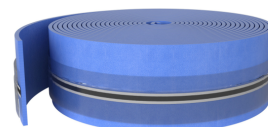
NRF nr.	Lengde	Bredde	Vekt (kg)	Forpakning
836 45 52	66 m	50 mm	0,26	



LK Kantlist

LK Kantlist brukes til å skille støping fra vegger og andre faste objekter. Kantlisten er belagt med en plastfilm som hindrer avrettingsmasse fra å flyte inn under isolasjonen. Plastfilmen har en tape som festes mot isolasjonen. Videre er baksiden av kantlisten forsynt med tape som festes mot vegg eller andre faste objekter.

NRF nr.	Dim.	Lengde	Forpakning
505 20 55	8x150 mm	40 m	1/6



LK Klipspistol og LK Pistolklips 3D Premium

Patentert system for festing av gulvvarmelist og rør.

LK Klipspistol Premium brukes sammen med LK Pistolklips 3D premium for festing av LK Gulvvarmerør mot celleplastisolering i f.eks. rørbend, samt mellom gulvvarmelister. Sammen med LK Gulvvarmelist 16 i lengder på 2 m og 4 m., produsert fra juli 2014, kan også gulvvarmelisten festes med LK Klipspistol 3D Premium mot celleplastisolering.

Klipspistolens mekanisme er sikker og robust. Skulle en bøyle bli sittende fast i mekanismen, kan man enkelt rense den gjennom å åpne en luke og plukke ut bøylene som sitter fast. LK Pistolbøyle 3D Premium sitter spesielt sterkt fast i celleplastisolering da pistolbøylens ben har en unik utførelse utstyrt med hull på tre sider.



Klipsene er sammensveiset i rekker for at du enkelt skal fylle på klipsepistolen. Pistolen fylles med 75 klips per ladning.

Materialmengde

- ca. 1 kartong/130 m² ved festing av LK Gulvvarmelist 16 og LK Gulvarmerør 16 på celleplastisolering.
- ca. 1 kartong/29 m² ved festing av gulvarmerør med c/c 200 mm mot LK Folieplate 30 Silent.
- ca. 1 kartong/42 m² ved festing av gulvarmerør med c/c 300 mm mot LK Folieplate 30 Silent.



NRF nr.	Type	For rørdim.	Lengde	CO ₂ -EQ. (Kg)	Forpakning
836 47 71	LK Klippistol 3D Premium				1/48
836 47 72	LK Pistolklips 3D Premium *	8-12-16-20 mm	38 mm **	7,7	400/116
836 48 45	LK Pistolklips 3D Premium *	8-12-16-20 mm	30 mm **	4,51	1/132
33026	LK Pistolklips 3D Premium *	8-12-16 mm	20 mm **		1

CO₂ ekvivalentene representerer GWP-total (A1-A3) som fremkommer i vår EPD.

* NB! Selges i pakker med 400 stk. pistolklips (1 = 1 kartong à 400 klips).

** Refererer til plug-in lengde

LK Trinnlydsplate Silencio 36

Trefiberplate 36 m. Platens overside har 3 spor c/c 200 mm tilpasset LK Universalrør 16 mm. Sporplaten skal kompletteres med LK Varmefordelingsplate 16/190, NRF 836 41 01. Byggehøyde inkl rør 36 mm.

Platen er bestillingsvare.



Materialmengde

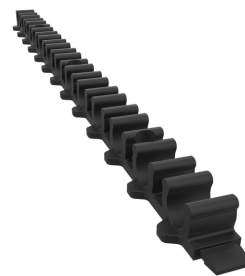
- 1,00 stk/m²

NRF nr.	Lengde	Bredde	Høyde	Vekt (kg)	Forpakning
836 40 71	1800 mm	600 mm	36 mm	10,4	1/30

LK Leggeskinne Click 12

- Lett å slå sammen til hvilken som helst lengde

For LK Gulvvarmerør PE-Xa 12 mm. Anvendes der tilstrekkelig tilleggisolering er tilgodesett. Mot isolering festes skinnen med LK Festklips NRF - 836 42 96 eller NRF 836 42 95. Skinnen skrues, skyss eller spikes fast mot betonggulv eller gulvsponplater.



Materialmengde

- Ca. 2,6 stk/m²

NRF nr.	For rørdim.	Lengde	Høyde	c/c	Forpakning
136 26 67	12 mm	0,8	15 mm	25 mm	1/170/4760

LK Vendeplate Silencio 36

Trefiberplate 36 mm med vendespor på overside for LK Universalrør dim 16 mm.

Platen er bestillingsvare.



Materialmengde

- 0,54 stk/m²

NRF nr.	Lengde	Bredde	Høyde	Forpakning
836 40 72	1600 mm	300 mm	36 mm	1/60

LK Leggeskinne

For LK Gulvvarmerør. Brukes der det er tilstrekkelig tilleggisolering. Mot isolering festes skinnen med LK Festklips NRF 836 42 96 eller NRF 836 42 95. Skinnen skrues, skytes eller spikres fast mot betonggulv.



Materialmengde

- Ca. 1,7 stk/m²

NRF nr.	For rørdim.	Lengde	Høyde	c/c	Vekt (kg)	Forpakning
---------	-------------	--------	-------	-----	-----------	------------

LK Tilførselsplate Silencio 36

Trefiberplate 36 mm med tilførselspor på platens overside for LK Universalrør dim 16 mm.

Platen er bestillingsvare.

Materialmengde

- Ca. 1,0 stk/m² eks. vendesoneareal



NRF nr.	Lengde	Bredde	Høyde	Forpakning
836 40 73	1800 mm	600 mm	36 mm	1/30

LK Spikerklammer

Egnet for infesting av røret i f.eks. vendinger ved forlegging med LK Leggeskinne mot underlag av tre. 40 stk/pose.

Materialmengde

- 1 pose/5 m²

NRF nr.	Dim.	Merknad	Forpakning



LK Varmefordelingsplate 12

LK Varmefordelingsplate i 0,45 mm aluminium tilpasset LK Gulvvarmerør dim 12. Platen kan lengdeanpasses med hjelp av 3 stk knekkanvisninger. Platens bredde er tilpasset for forlegning c/c 150 mm.



Materialmengde

- Ca. 5,8 stk/m² med røravstand c/c 150 mm



NRF nr.	Lengde	Bredde	CO ₂ -EQ. (Kg)	Vekt (kg)	Forpakning
836 41 41	1150 mm	140 mm	0,2	0,22	1/60

CO₂ ekvivalentene representerer GWP-total (A1-A3) som fremkommer i vår EPD.

LK HeatFloor 22, Sporplate

Gulvspanplate 22 mm med not og fjær rundt om. Platen har 3 stk spor c/c 200 mm for LK Universalrør 16 mm. Finnes i kvalitetsklasserne, standard P6 og fukttreg P7. Sporplaten skal kompletteres med LK Varmefordelingsplate 16/190, NRF 836 41 01.



Byggehøyde, inkl. rør 22 mm.

LK Systems tilbyr innsamling av brukte LK HeatFloor 22-plater. Ta kontakt med din lokale salgsrepresentant, som vil hjelpe deg videre i prosessen.

Materialmengde

- Ca. 1,0 stk/m² eks. vendesoneareal



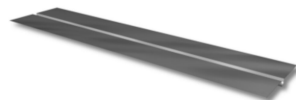
NRF nr.	Lengde	Bredde	Høyde	c/c	Kvalitetsklasse	CO ₂ -EQ. (Kg)	Vekt (kg)	Forpakning
836 40 01	1800 mm	600 mm	22 mm	200	P6*	-10,7	16	1/36
836 49 25	1800 mm	600 mm	22 mm	300	P6*	-11,04	17,4	1/36
836 39 26	1800 mm	600 mm	22 mm	200	P7		16	1/36

CO₂ ekvivalentene representerer GWP-total (A1-A3) som fremkommer i vår EPD.

* Svanemerket

LK Varmefordelingsplate 20/280

For LK Gulvvarmerør dim 20 mm. Varmefordelingsplate i 0,5 mm aluminium for gulvvarmeforlegging på spaltegulv. Platen kan tilpasses i lengde med hjelp av 3 stk knekkanvisninger. Platens bredde er tilpasset for forlegning c/c 300 mm.



Materialmengde

- Ca. 2,8 stk/m²



NRF nr.	Lengde	Bredde	CO ₂ -EQ. (Kg)	Vekt (kg)	Forpakning
836 41 04	1150 mm	280 mm	0,3	0,33	1/40

CO₂ ekvivalentene representerer GWP-total (A1-A3) som fremkommer i vår EPD.

Lim & Primer

LK Kiilto Floorfix DF

LK Kiilto Floorfix DF for liming av plater, samt for utjevning av keramikk. Blandes med LK Kiilto Fixbinder og vann, eller bare vann avhengig av konstruksjonskravene. Se informasjonen i henhold til aktuell leggemåte. Produktet er støvdempet.

Materialmengde

- ca 3,5 kg/m²

NRF nr.	Vekt (kg)	Forpakning
33525	20	1/48



LK Kiilto Fiks binder

LK Kiilto Fiks binder blandes sammen med Kiilto Flytfiks. Se instruksjon for aktuelt forleggingsmåte.

Materialmengde

- 5 liter Kiilto Fiks binder blandes med 2 liter vann og 20 kg Flytfiks.

NRF nr.	Volume	Vekt (kg)	Forpakning
33522	5 l	5	1/108



LK Kiilto Start Primer

Hefteprimer. Se instruksjon for aktuell forleggingsmåte.

Materialmengde

- Ca. 1 liter/10 m²

NRF nr.	Volume	Vekt (kg)	Forpakning
33521	3 l	3,2	1/144



LK Kiilto Floor Heat DF

Avretningsmasse for innstøping av gulvvarme og for oppbygging av fall. Se instruksjon for aktuell utleggingsmetode.



Produktet er støvredusert.

Materialmengde

- 1,7 kg/mm (skikttykkelse)/m²

NRF nr.	Vekt (kg)	Forpakning
33524	20	1/48

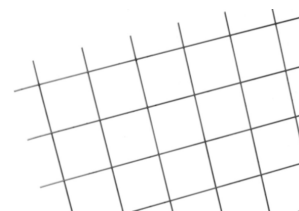
LK Armeringsnett -2,5

LK Armeringsnett i stål for forsterking av konstruksjoner med avretningsmasse. Se instruksjon for aktuell utleggingsmetode.

Dim 1200x800 mm.

Tråddiameter 2,5 mm.

Rutemål 70x70 mm.



Materialmengde

- Ca. 1,3 stk/m²

NRF nr.	Vekt (kg)	Forpakning
8912	1,07	1/300

Fordeler RF

LK Varmefordeler RF

LK Varmefordeler RF er produsert i rustfritt stål, og er tilgjengelig i utførelser fra 1 til 12 gulvvarmekretser. Varmefordeleren leveres ferdigmontert på konsoll. Fordeleren har termometre på tilførsel og retur, manuell lufting samt påfyllings-/avtappingsventiler*. (*VKF RF 1 leveres uten termometer og påfyllings-/avtappingsventil)

Den øvre fordelerstammen merket FLOW (tilførsel) er utstyrt med strømningsindikatorer gradert fra 0,5-5 l/min, og justeringsventiler for justering av respektive gjennomstrømningsmengde. Strømningsindikatorene er produsert i temperatur- og slagbestandig plast. Plasten er resistent mot frostbeskyttelsesmidler som f.eks. glykol med opptil 50% og etanol med opptil 30% innblanding.

Den nedre fordelerstammen merket RETURN (retur) har manuell betjening for avstenging av den respektive kretsen. Den manuelle betjeningen erstattes vanligvis av LK Stillmotor.

Varmetilførselen kan kobles til fordeleren fra venstre eller høyre side. Ved levering er fordeleren klargjort for tilkobling på venstre side. Tilkobling fra høyre side gjøres ved å flytte endepluggene. Tilkoblingsdimensjon 1" innv gj.

Med i leveransen følger merkebrikker for merking av aktuell gulvvarmekurs, monteringsinstruksjon og en beskyttelsespose som brukes til å beskytte fordeleren mot f.eks. betongsprut i byggeperioden.

Varmefordeleren kompletteres med :

To stk. kuleventiler i rett (NRF 836 43 73) eller vinklet utførelse (NRF 836 44 49). I dette tilfellet erstattes én kuleventil med LK OptiFlow EVO II, se sortiment for LK Innjusteringsventiler. LK Fordelerkupper for aktuell rørdim.: PE-X/PAL rør i dim 16 (NRF 836 41 37) / PE-X rør i dim 12x2 (NRF 836 41 57) / PE-X rør i dim 20x2 (NRF 836 41 61).

Alternativt:

LK Pressfordelerkupper for rørdim.: PE-X/PAL rør i dim 16 (NRF 505 12 16) / PE-X rør i dim 20x2 (NRF 836 39 23)

Som tilbehør finnes også LK Fordelerkupper for PE-X rør 8x1, PE-X/PAL rør 20x2,8 og for kobberrør 12x1,0 resp. 15x1,0.

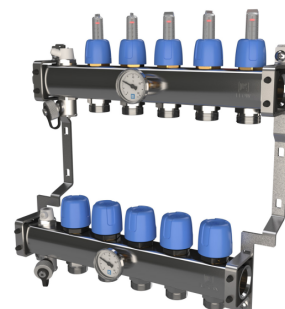
Tilkoblingsdimensjoner:

Tilkobling mateledning, 1" innv

Tilkobling gulvvarmerør, ¾" utv Eurocone

Mål:

Byggemålene til fordeleren kan leses ut av artikkeltabellen under. Sentermål rørtilkoblinger er 50 mm med 25 mm forskyvning mellom tur og retur. Ekstra lengdemål som er nødvendig er angitt under.



LK Kuleventil Rett: 65 mm

LK Kuleventil Vinkel: 70 mm

LK By-Pass RF: 15 mm

LK By-Pass Delta P RF: 155 mm

LK OptiFlow EVO II inkl. overgangsnippel rett: 123 mm

LK OptiFlow EVO II inkl. overgangsnippel albu: 93 mm



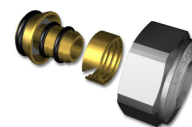
NRF nr.	Lengde	Høyde	Dybde	Antall kretser	CO ₂ -EQ. (Kg)	Vekt (kg)	Forpakning
825 47 45	128 mm	355 mm	90 mm	1	3,73	1,2	1/120
836 39 61	220 mm	355 mm	90 mm	2	6,64	2,2	1/48
836 39 62	270 mm	355 mm	90 mm	3	8,22	2,4	1/48
836 39 63	320 mm	355 mm	90 mm	4	9,76	2,6	1/48
836 39 64	385 mm	355 mm	90 mm	5	11,34	2,9	1/32
836 39 65	420 mm	355 mm	90 mm	6	12,88	3,0	1/32
836 39 66	470 mm	355 mm	90 mm	7	14,46	3,2	1/32
836 39 67	520 mm	355 mm	90 mm	8	16,04	3,4	1/24
836 39 68	570 mm	355 mm	90 mm	9	17,58	3,65	1/24
836 39 69	620 mm	355 mm	90 mm	10	19,12	3,8	1/24
836 39 71	670 mm	355 mm	90 mm	11	20,7	4,0	1/24
836 39 72	720 mm	355 mm	90 mm	12	22,23	4,2	1/24

CO₂ ekvivalentene representerer GWP-total (A1-A3) som fremkommer i vår EPD.

LK Fordelerkupling RF

For tilkobling til LK Varmefordeler RF.

For tilkobling av 8 mm gulvvarmerør benyttes LK PushFit 8. Se sortiment LK PushFit 8.



NRF nr.	Beregnet for	Dim.	Nippelansl.	Forpakning
836 41 57	PE/PE-X	12x2,0	¾" EuroCone	1/24/240
836 41 37	PE/PE-X/PAL	AX16 x ¾"	¾" EuroCone	1/24/240
836 41 61	PE/PE-X	20x2,0	¾" EuroCone	1/24/240

* AX16 = 16x2,0/2,2

LK Fordelerkupling RF 17x2,0

Fordelerkupling RF for PE- rør, samt multilayer rørtype PE-AL i dim 17x2,0.

NRF nr.	Beregnet for	Dim.	Nippelansl.	Forpakning
836 41 58	PE/PE-X/AL-PE	17x2,0	¾" EuroCone	1/24/240
836 48 35	Uponor PePEX	17x2,0	¾" EuroCone	1/24/240



LK Pressfordelerkupling RF

For tilkobling av LK PE-X og LK PAL Universalrør dim. 16x2,0/2,2 mm og LK PE-X Varmør i dim. 20x2,0 til LK Varmefordeler RF.

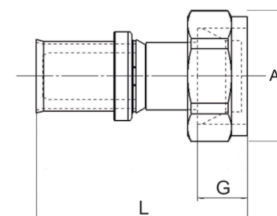
Nippelansl. ¾" EuroCone.

NRF 505 12 16 har grå plastring og NRF 836 39 23 rød plastring.

NRF nr.	Dim.	Nippelansl.	A mm	G mm	L mm	CO ₂ -EQ. (Kg)	Forpakning
505 12 16	AX16 x ¾" *	3/4" EuroCone	30	11	53	0,2	1/10/250
836 39 23	20x2,0	3/4" EuroCone		11	53		1/10/200

CO₂ ekvivalentene representerer GWP-total (A1-A3) som fremkommer i vår EPD.

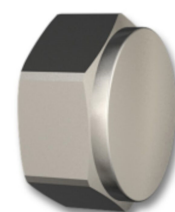
*AX16 = 16 x 2,0/2,2



LK Skrukappe

Skrukappe med pakning for avstengning av ikke brukte tilkoblinger på LK Minifordeler/LK Varmefordeler RF.

NRF 836 46 84 for LK Minifordeler 12-16, NRF 836 44 21 for LK Minifordeler 20 og LK Varmefordeler RF.



NRF nr.	Dim.	Fordelertype	Forpakning
836 46 84	½"	LK Minifordeler 12-16	1/50/1000
836 44 21	¾"	LK Minifordeler 20 & LK VKF RF	1/10/50

LK Konsoll RTB RF1

LK Konsoll RTB RF1 er ment for å montere LK Varmekretsfordeler RF 1 i LK Installasjonsskap RTB-XL.

Konsollen er tilgjengelig for tilkobling av tilførselsledningen fra venstre eller høyre side.

NRF nr.	Utførelse	Forpakning
836 49 42	Høyre	1/100
836 49 41	Venstre	1/100



LK By-Pass RF

Komplett sett for montering av by-pass med kvs 0,05 på LK Varmefordeler RF. By-passen forlenger installasjonen med 15 mm.

NRF nr.	Forpakning
836 40 12	1/50



LK By-Pass Delta P RF

LK By-pass Delta P RF er en trykkstyrt by-passventil. Produktet er måltilpasset for enkel tilkobling mot LK Varmefordeler RF i høyre- eller venstremontasje. Innstilbart åpningstrykk 10-60 kPa. Maks. kapasitet 800 l/h. By-passen forlenger installasjonen med 155 mm.

NRF nr.	Forpakning
836 40 18	1/20



LK Luftepotte RF

Beregnet for LK Varmefordeler RF. Lufteren monteres i stedet for en av fordelers manuelle luftere. Lufteren har både manuell og automatisk luftefunksjon. Gjengetilkoblingen er utstyrt med O-ringstetning mot varmfordeleren.

NRF nr.	Dim.	Forpakning
836 45 98	½"	1/12/96



LK Prøvetrykkmanometer VKF 0-16 bar

Prøvetrykkmanometer med måleområde 0-16 bar.

Manometeret har en ½" tilkobling som passer til LK Varmefordeler RF, tilkoblingen er forsynt med en O-ring og er selvtettende.

Manometer kan brukes for å prøvetrykke forskjellige systemer som gulvvarme, radiator og tappevannsystem.

NRF nr.	Måleområde	Nippelansl.	Forpakning
836 43 47	0-16 bar	½" gjenge med O-ring	1/30



LK Ventilsett VKF RF

LK Ventilsettet VKF RF brukes når du skal utvide en eksisterende varmekretsfordeler med et ekstra avstikk.

LK-ventilsettet VKF RF erstatter fordelers avløpsventil, påfyllingsventil, samt begge dens lufteventiler.

Inkludert i leveransen

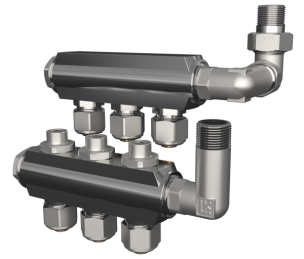
- 1 stk returventil med tilhørende adapter og håndkontrollenhet.
- 1 stk justeringsventil med tilhørende hette.
- 2 stk EuroCone nipler.

NRF nr.	Forpakning
836 43 57	1



LK Minifordeler

Fordelere av forniklet messing for innkobling til LK Minishunt M60n. Fordelere har integrerte innjusteringsventiler for balansering av gulvvarmekretsenes flyt. Fordelere finnes for innkobling fra 2 til 4 gulvvarmekretser. Leveres inkl. albuer med ½" utv gj., samt fordelerkupper i dim 12 mm til PE-X, dim 16 mm till PE-X og PAL alternativt dim 20 mm til PE-X. Monterert på LK Minishunt M60n øker byggehøyden for minishunten med ca. 90 mm.



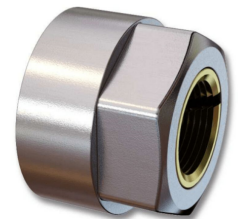
NRF nr.	Dim. rør	Lengde	Antall kretser	CO ₂ -EQ. (Kg)	Vekt (kg)	Forpakning
836 45 44	12	230 mm	3	5,56	1,6	1/10
836 45 42	12	195 mm	2	4,15	1,2	1/10
836 45 46	12	265 mm	4	6,98	1,95	1/10
836 45 48	16	195 mm	2	4,12	1,2	1/10
836 45 51	16	230 mm	3	5,46	1,6	1/10
836 45 53	16	265 mm	4	7,13	1,95	1/10
836 45 54	20	195 mm	2	4,39	1,2	1/10
836 45 55	20	230 mm	3	6,21	1,6	1/10
836 45 57	20	265 mm	4	7,3	2	1/10

CO₂ ekvivalentene representerer GWP-total (A1-A3) som fremkommer i vår EPD.

LK Fordelerkupling RF CU

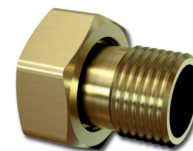
LK Fordelerkupling for kobberør mot LK Varmefordeler RF.

NRF nr.	Beregnet for	Dim.	Nippelansl.	Forpakning
836 41 54	CU	12x1,0 CU	¾" EuroCone	1/24/240
836 41 55	CU	15x1,0 CU	¾" EuroCone	1/24/240



LK Adapter

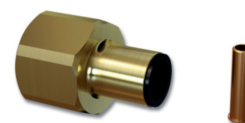
LK Adapter med løpende mutter for overgang fra 1/2" til 3/4" EuroCone tilkobling. Passer mot LK Varmefordeler RF, LK Minikretsventil M5 og LK Minifordeler 20.



NRF nr.	Dim.	Forpakning
---------	------	------------

LK PushFit 8, Single innv gj

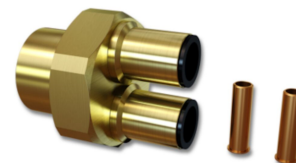
LK PushFit for 8 mm gulvvarmerør. Brukes f.eks. for tilkobling mot LK Varmefordeler RF eller LK Minikretsventil M5. Komplettere med LK Adapter dim. 1/2" utv/3/4" EuroCone, NRF 836 61 64.



NRF nr.	Dim.	Forpakning
---------	------	------------

LK PushFit 8, Duo

LK PushFit for 8 mm gulvvarmerør. Brukes f.eks. for tilkobling mot LK Varmefordeler RF eller LK Minikretsventil RTB. Komplettere med LK Adapter dim. 1/2" utv/3/4" EuroCone, NRF 836 61 64.



NRF nr.	Dim.	Forpakning
---------	------	------------

LK PushFit 8, Quattro

LK PushFit for 8 mm gulvvarmerør. Brukes f.eks. for tilkobling mot LK Varmefordeler RF eller LK Minikretsventil RTB. Komplettere med LK Adapter dim. 1/2" utv/3/4" EuroCone, NRF 836 61 64.



LK Plugg, NRF 836 41 74 benyttes til ikke benyttet rørtilkobling ved tilkobling av tre gulvvarmesløyfer.

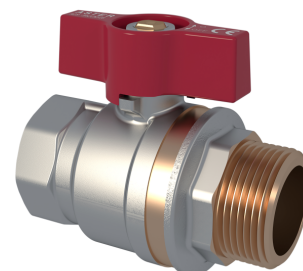
NRF nr.	Dim.	Forpakning
836 41 68	8 mm / 1/2" innv	1/20

Anslutningsdetaljer RF

LK Kuleventil rett 1"

Avstengningsventil mot LK Varmefordeler RF.

NRF nr.	Dim.	Forpakning
836 43 73	1" innv/utv gj	1/8/48



LK Kuleventil vinkel 1"

Avstengningsventil mot LK Varmefordeler RF.



NRF nr.	Dim.	Forpakning
836 44 49	1" innv/utv gj	1/6/24



LK Fordelerkupling RF

For tilkobling til LK Varmefordeler RF.

For tilkobling av 8 mm gulvvarmerør benyttes LK PushFit 8. Se sortiment LK PushFit 8.

NRF nr.	Beregnet for	Dim.	Nippelansl.	Forpakning
836 41 57	PE/PE-X	12x2,0	¾" EuroCone	1/24/240
836 41 37	PE/PE-X/PAL	AX16 x ¾"	¾" EuroCone	1/24/240
836 41 61	PE/PE-X	20x2,0	¾" EuroCone	1/24/240



* AX16 = 16x2,0/2,2

LK Fordelerkupling RF 17x2,0

Fordelerkupling RF for PE- rør, samt multilayer rørtype PE-AL i dim 17x2,0.

NRF nr.	Beregnet for	Dim.	Nippelansl.	Forpakning
836 41 58	PE/PE-X/AL-PE	17x2,0	¾" EuroCone	1/24/240
836 48 35	Uponor PePEX	17x2,0	¾" EuroCone	1/24/240



LK Pressfordelerkupling RF

For tilkobling av LK PE-X og LK PAL Universalrør dim. 16x2,0/2,2 mm og LK PE-X Varmør i dim. 20X2,0 til LK Varmefordeler RF.

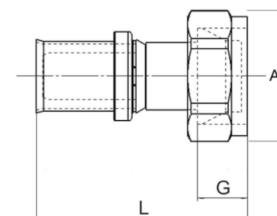
Nippelansl. ¾" EuroCone.

NRF 505 12 16 har grå plastring og NRF 836 39 23 rød plastring.

NRF nr.	Dim.	Nippelansl.	A mm	G mm	L mm	CO ₂ -EQ. (Kg)	Forpakning
505 12 16	AX16 x ¾" *	3/4" EuroCone	30	11	53	0,2	1/10/250
836 39 23	20x2,0	3/4" EuroCone		11	53		1/10/200

CO₂ ekvivalentene representerer GWP-total (A1-A3) som fremkommer i vår EPD.

*AX16 = 16 x 2,0/2,2



LK Pushfit Fordelerkupling PV

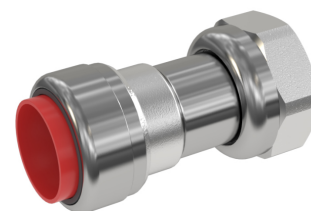
Pushfordelerkupling PV med løpende mutter for tilkobling av LK PE-X og LK PAL Universalrør dim. 16x2,0/2,2 mm og LK Gulvvarmerør PE-RT dim. 20X2,0 til LK Varmefordeler RF.

Nippelansl. ¾" EuroCone.

NRF 505 20 22 har grå plastring og NRF 505 20 27 rød plastring.

NRF nr.	Beregnet for	Dim.	Nippelansl.	CO ₂ -EQ. (Kg)	Forpakning
505 20 22	PEX/PAL/PE-RT	AX16 x ¾"	G20 EuroCone	0,29	1/10/150
505 20 27	PE-RT	20x2,0mm x ¾"	G20 EuroCone	0,4	1/10/120

CO₂ ekvivalentene representerer GWP-total (A1-A3) som fremkommer i vår EPD.



LK Tilkoblingssett vinkel

Tilkoblingssett for tilkobling av varerør av PE-X mot LK Varmefordeler RF.

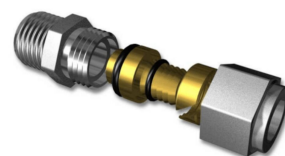
NRF nr.	Dim.	Forpakning
836 44 55	25x2,3 x 1"	1/40/10
836 44 54	32x2,9 x 1"	1/30



LK Tippunion

Rett kupling med utvendig gjenge beregnet for PE/PE-X-rør.

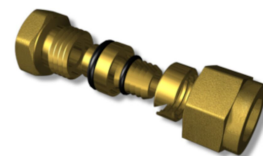
NRF nr.	Utførelse	Dim.	Forpakning
836 43 52	Gul	12x2,0 x ½"	1/25/250
836 43 56	Gul	16x2,0/2,2 x ½"	1/25/250
836 46 13	Gul	20x2,0 x ½"	1/25/250
836 46 37	Gul	20x2,0 x ¾"	1/25
836 46 14	Forniklet	25x2,3 x ¾"	1/10
836 44 53	Forniklet	25x2,3 x 1"	1/50
836 44 52	Forniklet	32x2,9/3,0 x 1"	1/40



LK Union

Rett kupling med innvendig gjenge beregnet for PE/PE-X-rør.

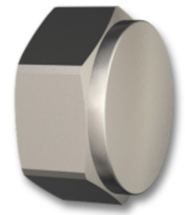
NRF nr.	Utførelse	Dim.	Forpakning
836 43 48	Gul	12x2,0 x ½"	1/25/250
836 43 51	Forniklet	16x2,0/2,2 x ½"	1/25/250
836 46 11	Forniklet	20x2,0 x ½"	1/25/250
836 46 36	Forniklet	20x2,0 x ¾"	1/25
836 46 12	Gul	25x2,3 x ¾"	1/10



LK Skrukappe

Skrukappe med pakning for avstengning av ikke brukte tilkoblinger på LK Minifordeler/LK Varmefordeler RF.

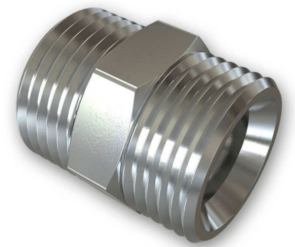
NRF 836 46 84 for LK Minifordeler 12-16, NRF 836 44 21 for LK Minifordeler 20 og LK Varmefordeler RF.



NRF nr.	Dim.	Fordelertype	Forpakning
836 46 84	½"	LK Minifordeler 12-16	1/50/1000
836 44 21	¾"	LK Minifordeler 20 & LK VKF RF	1/10/50

LK Nippel RF rett

Reparasjons nippel til LK PE-X/PAL-rør. Kompletteres med LK Fordelerkupling RF eller LK Pressfordelerkupling RF.



NRF nr.	Betegnelse	Dim.	Nippelansl.	Forpakning
836 40 68	LK Nippel RF rett	12/16/20	¾" EuroCone	1/24/240

LK Nippel rett

For sammenkobling av LK Varmefordeler RF/LK Minifordeler.

NRF nr.	Beregnet for	Dim.	Tilkobling	Fordelertype	Forpakning
836 41 48	LK Minifordeler	¾"	¾"	LK Minifordeler	1/50
836 46 83	LK Varmefordeler RF	1"			1/25/250



LK Rørbøyningsstøtte

Rørbøyningsstøtte for LK Universal-/Varmerør.

NRF nr.	For rørdim.	Utv. radius (mm)	CO ₂ -EQ. (Kg)	Forpakning
836 42 56	16 mm	120	0,31	1/50/1600

CO₂ ekvivalentene representerer GWP-total (A1-A3) som fremkommer i vår EPD.

LK Rørbøyningsstøtte Åpen

Rørbøyningsstøtte av plast for LK Universal-/Varmerør. Brukes for fiksering av 90°-bøyer på rør. Monteres utenpå eventuelt varerør eller direkte på røret.



NRF nr.	For rørdim.	Utv. radius (mm)	Merknad	Forpakning
836 49 87	12 mm	100		1/10/500
511 74 98	16 mm	120		1/50/500
836 49 91	20 mm	150		1/10/50
836 49 94	25 mm	180	Ikke egnet for LK Gatevarmerør 25	1/10/50
836 49 95	34 mm	230		1/10/50
836 49 93	25 mm (16 mm RiR)	150		1/10/40
136 31 68	42 mm	250		1/5/25



LK Rørbøyningsstøtte Åpen med innfestning

- Festeplate for enkel festing
- Laget av gjenvunnet plast

Rørbøyningsstøtte av plast for LK Universal-/Varmerør. Rørbøystøtten er utstyrt med en festeplate for enkel festing.

NRF nr.	For rørdim.	Utv. radius (mm)	Merknad	Forpakning
836 49 88	16 mm	120		1/10/50
836 49 89	20 mm	150		1/10/50
836 49 92	25 mm	180	Ikke egnet for LK Gatevarmerør 25	1/10/50
836 49 96	34 mm	230		1/10/50



LK Rørbøyningsstøtte med festeøre

Rørbøyningsstøtte med festeøre. Passer til PE-X RiR med ytterdimensjon 25.

Kan settes separat eller sammen for å få 40 c/c.
Praktisk for f.eks. rørforlegging til radiatorer.

Monteres med skrue. Skrue medfølger ikke.



NRF nr.	For rørdim.	Utv. radius (mm)	Merknad	Forpakning
836 45 24	25 mm	120	Ikke egnet for LK Gatevarmerør 25	1/50

LK Fikseringsplate

Gir fiksering for LK Varerør NRF 836 42 56 ved montasje mot LK Varmefordeler. Plass til 8 gulvvarmekretser på en plate. Mulighet til å sette sammen flere plater for flere antall gulvvarmekretser. Produsert i polyeten.

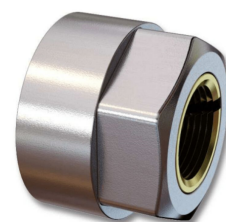


NRF nr.	CO ₂ -EQ. (Kg)	Forpakning
836 44 46	0,39	1/10/300

CO₂ ekvivalentene representerer GWP-total (A1-A3) som fremkommer i vår EPD.

LK Fordelerkupling RF CU

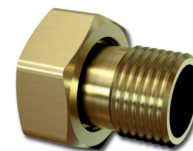
LK Fordelerkupling for kobberør mot LK Varmefordeler RF.



NRF nr.	Beregnet for	Dim.	Nippelansl.	Forpakning
836 41 54	CU	12x1,0 CU	¾" EuroCone	1/24/240
836 41 55	CU	15x1,0 CU	¾" EuroCone	1/24/240

LK Adapter

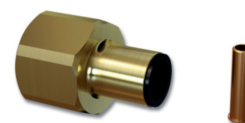
LK Adapter med løpende mutter for overgang fra 1/2" til 3/4" EuroCone tilkobling. Passer mot LK Varmefordeler RF, LK Minikretsventil M5 og LK Minifordeler 20.



NRF nr.	Dim.	Forpakning
---------	------	------------

LK PushFit 8, Single innv gj

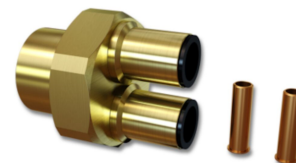
LK PushFit for 8 mm gulvvarmerør. Brukes f.eks. for tilkobling mot LK Varmefordeler RF eller LK Minikretsventil M5. Komplettere med LK Adapter dim. 1/2" utv/3/4" EuroCone, NRF 836 61 64.



NRF nr.	Dim.	Forpakning
---------	------	------------

LK PushFit 8, Duo

LK PushFit for 8 mm gulvvarmerør. Brukes f.eks. for tilkobling mot LK Varmefordeler RF eller LK Minikretsventil RTB. Komplettere med LK Adapter dim. 1/2" utv/3/4" EuroCone, NRF 836 61 64.



NRF nr.	Dim.	Forpakning
---------	------	------------

LK PushFit 8, Quattro

LK PushFit for 8 mm gulvarmerør. Brukes f.eks. for tilkobling mot LK Varmefordeler RF eller LK Minikretsventil RTB. Komplettere med LK Adapter dim. 1/2" utv/3/4" EuroCone, NRF 836 61 64.



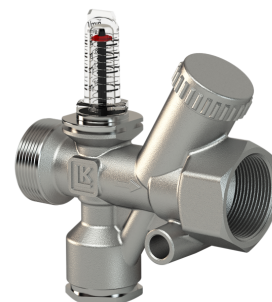
LK Plugg, NRF 836 41 74 benyttes til ikke benyttet rørtilkobling ved tilkobling av tre gulvvarmesløyfer.

NRF nr.	Dim.	Forpakning
836 41 68	8 mm / 1/2" innv	1/20

Innjusteringsventiler

LK OptiFlow EVO II

LK OptiFlow EVO II er en gruppeventil for mengdejustering av f.eks. gulvvarmesystem, tradisjonelle varmesystem, samt kjølesystem. Ventilen finnes i to ulike strømningsområder, henholdsvis 2-16 l/min og 4-36 l/min. Innjusteringsventilen har 1" utvendig gjenge på inntaket, samt 1" innvendig gjenge på utløpet. Den utvendige gjengen kompletteres med LK Overgangsnippel med løpende mutter for enkel montering mot f.eks. LK Varmefordeler RF for gulvvarme.



Innjustering utføres enkelt med unbrakonøkkel samtidig som du leser av vannmengden på en tydelig skala. Du trenger ikke noe måleutstyr. Ventilen har såkalt MemoStop for låsing av ventilens innstilling. Dette betyr at ventilen til og med kan brukes som avstengingsventil uten at innstillingen endres når ventilen manøvreres. Ventilhuset er produsert av forniklet messing og utstyrt med slagbestandig og temperaturrestant strømningsindikator. Strømningsindikatoren måler kontinuerlig vannet som strømmer gjennom. Strømningsindikatoren kan leses av i alle stillinger. Med i leveransen følger en merkebrille for oppmerking, samt dokumentering av innstilling. Ventilen kan kompletteres med LK Termometer (ekstrautstyr). Termometeret plasseres i ventilens innstøpte dykkør.

NRF nr.	Dim.	Vannmengdeomr.	Forpakning
836 45 59	1" utv/innv	2-16 l/m	1/10
836 45 58	1" utv/innv	4-36 l/m	1/10

LK Overgangsnippel utv/innv

LK Overgangsnippel kan brukes når LK OptiFlow Evo II skal installeres. Overgangsnippeln passer også til LK Fordelerregulering.

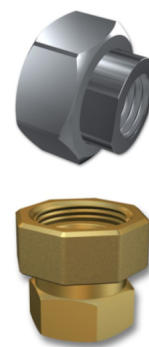
NRF nr.	Betegnelse	Utførelse	Type	Dim.	Spenning	Forpakning
836 44 92	LK Overgangsnippel	Gul	Rett	1" løpende x 3/4" utv	-	1/10
836 45 67		Fork.	Rett	1" løpende x 1" utv		1/10
836 45 68		Fork.	Albu	1" løpende x 1" utv		1/10



LK Overgangsnippel innv/innv

LK Overgangsnippel kan brukes når LK OptiFlow Evo II skal installeres. Overgangsnippeln passer også til LK Fordelerregulering.

NRF nr.	Utførelse	Dim.	Betegnelse	Spenning	Forpakning
836 41 31	Fork.	1" løpende x ½" innv			1/10
836 44 89	Gul	1" løpende x ¾" innv	LK Overgangsnippel	-	1/10
836 44 91	Gul	1" løpende x 1" innv	LK Overgangsnippel	-	1/10



LK Isolering OptiFlow EVO II

- Rask montering med klemmer
- Forberedt for termometer
- For både varme og kulde

LK Isolering OptiFlow EVO II brukes til å isolere innjusteringsventilen LK OptiFlow EVO II. Isoleringen er laget av svart EPP og består av to halvdeler for enkel montering. Halvdelen presses sammen og sikres dobbelt ved hjelp av medfølgende plastklemmer.



Isoleringen har termometeruttak.

Til bruk i kalde applikasjoner kan isoleringen og ventilen suppleres med LK Termometer -20 - 60° C. (NRF 836 48 74)

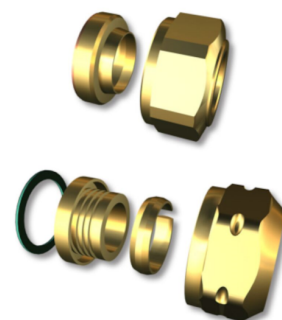
Til bruk i varmeapplikasjoner kan isolasjonen og ventilen suppleres med LK-termometer 0 - 80° C. (RSK 836 40 08)

NRF nr.	Beregnet for	Farge	Forpakning
836 45 29	LK OptiFlow EVO II	Mørkegrå	1/25/400

LK Halvkupling

LK Halvkupling er primært beregnet for bruk sammen med LK OptiFlow Evo II eller LK Fordelerregulering.

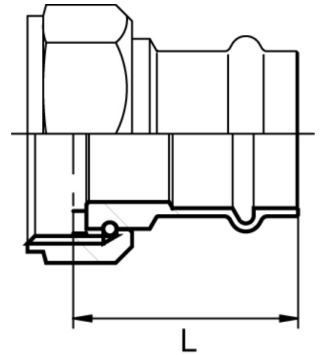
NRF nr.	Betegnelse	Dim.	Spenning	Forpakning
836 46 06	LK Halvkupling	1" x Cu 22	-	1/10/100
836 46 07	LK Halvkupling	1" x Cu 28	-	1/10/100
836 46 08	LK Halvkupling	1" x PE-X 25x2,3	-	1/10/70



LK >B<Press overgang Cu

LK >B<Press Overgang til kobberør med løpende mutter. Kan brukes når LK OptiFlow Evo II skal installeres. Overgangen passer også til LK Fordelerregulering.

NRF nr.	Dim.	L mm	Forpakning
---------	------	------	------------



Gruppefordelere

LK Fordeler Qmax 2"

LK Fordeler Qmax 2" er laget av rustfritt stål, og er beregnet på å brukes som fordeler i vannforsyning, varme- og kjølesystemer, der store vannmengder kan oppstå. Fordeleren finnes med to, tre, fire eller seks uttak med dim 1", individuell avstand c/c 100 mm. Fordelerne kan kombineres for å oppnå det nødvendige antallet uttak. Fordeleren er supplert med LK Kuleventil 2" og LK Plugg 2" (for oppvarming) og LK Konsoll Qmax. Fordeleren leveres stykkpakket med det nødvendige antall pakninger dim 2" og 1", pluss instruksjoner. En messingplugg 1/4" (for springvann) og manuell luftventil (for oppvarming), tilkobling 1/4".



Bruksområde springvann:

LK Fordeler Qmax kan med fordel anvendes som en gruppefordeler i systemer hvor det er behov for større vannmengder. Fordeleren installeres i systemet med samme trykk og temperaturområder som universalsør, dvs. maks 1,0 MPa ved 95 °C.

Bruksområde varme:

LK Fordeler Qmax kan med fordel anvendes som gruppefordeler, siden varmfordeler skal kobles til samme varmekilde. LK Fordeler Qmax suppleres deretter med LK OptiFlow Evo II, som tillater at justering/balansering av vannmengder til hver LK Varmefordeler enkelt kan gjøres fra samme sted.

NRF nr.	Lengde	Antall avstikk	Fordelertype	CO ₂ -EQ. (Kg)	Forpakning
836 48 39	198 mm	2 x 1"	Gruppefordeler	4,27	1/5
836 48 41	298 mm	3 x 1"	Gruppefordelere	5,36	1/5
836 48 42	398 mm	4 x 1"	Gruppefordelere	6,44	1/5
836 48 43	598 mm	6 x 1"	Gruppefordelere	8,59	1/5

CO₂ ekvivalentene representerer GWP-total (A1-A3) som fremkommer i vår EPD.

LK Konsoll Qmax 2"

Beregnet for LK Fordeler Qmax 2".

Leveres i par, dvs. 2 stk konsoller per pakke.

NRF nr.	Forpakning
505 19 78	1/10

OBS! Selges kun i par, dvs. 2 stk konsoller per pakke.



LK Kuleventil 2"

Beregnet for LK Fordeler Qmax 2".

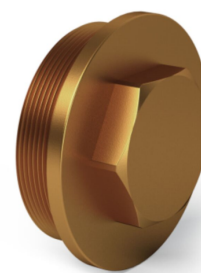
NRF nr.	Dim.	Lengde	Forpakning
836 48 37	1½" innv x 2" lekende	99 mm	1/12



LK Plugg 2"

LK Plugg 2" brukes til å avslutte/plugge LK Fordeler Qmax 2".

NRF nr.	Dim.	Forpakning
836 48 38	2"	1/10



Presskuplinger PV

LK Presskupling PV Union

Presskobling for sammenføring av PE-rør.

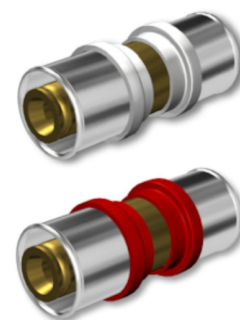
Dette sortimentet inkluderer både PressPex-koblinger for Universalrør (grå plastring) og PE-M, PE-X rør (rød plastring)

Dimensjon 16 x 2,0/2,2 for PE-M, PE-X rør er med grå plastring.

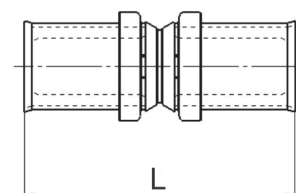
Dimensjon 20 x 2,0 for PE-M, PE-X rør er med rød plastring.

Dimensjon 25 x 2,3/2,5 for PE-M, PE-X rør er med rød plastring.

Dimensjon 32 x 2,9/3,0 for PE-M, PE-X rør er med grå plastring.



NRF nr.	Dim.	L mm	CO ₂ -EQ. (Kg)	Forpakning
505 12 19	AX16 *	56	0,15	1/10/300
836 40 75	20x2,0	56		1/10/240
836 40 02	25x2,3	60,5		1/5/160
505 12 23	A32 *	59	0,38	1/5/120



CO₂ ekvivalentene representerer GWP-total (A1-A3) som fremkommer i vår EPD.

* AX16 = 16x2,0/1,6x2,2

** AX32 = 32x2,9/32x3,0

LK Presskupling PV Tippunion

Presskobling for sammenføring av PE-rør.

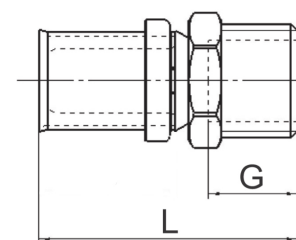
Dette sortimentet inkluderer både PressPex-koblinger for Universalrør (grå plastring) og PE-M, PE-X rør (rød plastring)

Dimensjon 25 x 2,3/2,5 for PE-M, PE-X rør er med rød plastring.

Dimensjon 32 x 2,9/3,0 for PE-M, PE-X rør er med rød plastring.



NRF nr.	Dim.	G mm	L mm	CO ₂ -EQ. (Kg)	Forpakning
505 13 54	A32 x 3/4"	15	50	0,33	1/5/105
836 40 76	25x2,3/3/4" utv gj	19,5	50		1/5/80
836 40 77	25x2,3 x 1" utv gj	20	51,5		1/5/160
505 12 33	A32 x 1" *	18	51	0,35	1/5/105



CO₂ ekvivalentene representerer GWP-total (A1-A3) som fremkommer i vår EPD.

* AX32 = 32x2,9/32x3,0

LK Presskupling PV Union - CU

Presskobling for sammenføring av PE-rør.

Dette sortimentet inkluderer både PressPex-koblinger for Universalrør (grå plastring) og PE-M, PE-X rør (rød plastring)

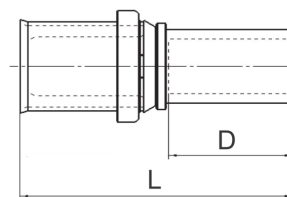
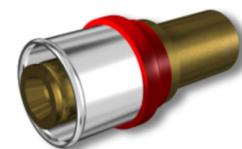
Dimensjon 25 x 2,3/2,5 for PE-M, PE-X rør er med rød plastring.

Dimensjon 32 x 2,9/3,0 for PE-M, PE-X rør er med rød plastring.

NRF nr.	Dim.	D mm	L mm	CO ₂ -EQ. (Kg)	Forpakning
505 07 12	25x2,3 x CU22	25,5	57		1/5/180
836 41 43	25x2,3 x CU28	25,5	57		1/5/160
505 13 57	A32 x CU28 *	30	61,5	0,29	1/5/105

CO₂ ekvivalentene representerer GWP-total (A1-A3) som fremkommer i vår EPD.

*AX32 = 32x2,9/32x3,0



LK Presskupling PV Albu 90°

Presskobling for sammenføring av PE-rør.

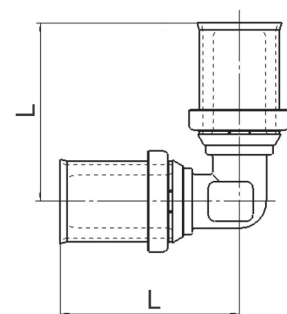
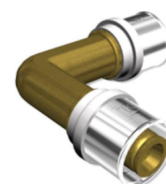
Dette sortimentet inkluderer både PressPex-koblinger for Universalrør (grå plastring) og PE-M, PE-X rør (rød plastring)

Dimensjon 16 x 2,0/2,2 for PE-M, PE-X rør er med grå plastring.

Dimensjon 20 x 2,0 for PE-M, PE-X rør er med rød plastring.

Dimensjon 25 x 2,3/2,5 for PE-M, PE-X rør er med rød plastring.

Dimensjon 32 x 2,9/3,0 for PE-M, PE-X rør er med rød plastring.



NRF nr.	Dim.	L mm	CO ₂ -EQ. (Kg)	Forpakning
505 12 47	AX16 *	40	0,19	1/10/200
836 39 24	20x2,0	41,5		1/5/150
836 40 79	25x2,3	46,5		1/5/100
241 70 45	32x2,9/3,0	54		1/5/30
505 12 51	A32 *	49,5	0,51	1/5/60

CO₂ ekvivalentene representerer GWP-total (A1-A3) som fremkommer i vår EPD.

* AX16 = 16x2,0/16x2,2

** AX32 = 32x2,9/32x3,0

LK Presskupling PV Albue 90° utv gj

Presskobling for sammenføring av PE-rør.

Dette sortimentet inkluderer både PressPex-koblinger for Universalrør (grå plastring) og PE-M, PE-X rør (rød plastring)

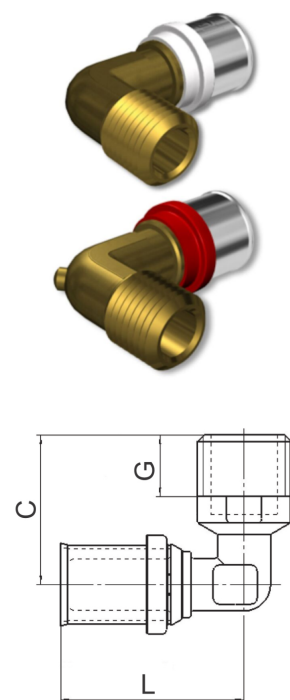
Dimensjon 25 x 2,3/2,5 for PE-M, PE-X rør er med rød plastring.

Dimensjon 32 x 2,9/3,0 for PE-M, PE-X rør er med rød plastring.

NRF nr.	Dim.	C mm	G mm	L mm	CO ₂ -EQ. (Kg)	Forpakning
836 40 82	25x2,3/¾" utv	42	17	47		1/5/90
836 41 44	25x2,3/1" utv	42	17	51		1/5/75
505 12 58	A32 x 1" *	46	16	50,5	0,43	1/5/60

CO₂ ekvivalentene representerer GWP-total (A1-A3) som fremkommer i vår EPD.

* AX32 = 32x2,9/32x3,0



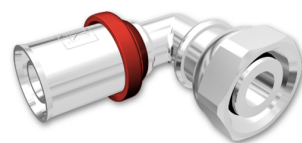
LK Presskupling PV fordelerkupling albu

Presskobling for sammenføring av PE-rør.

Dimensjon 20 x 2,0 for PE-M, PE-X rør er med rød plastring.

Dimensjon 25 x 2,3/2,5 for PE-M, PE-X rør er med rød plastring.

NRF nr.	Dim.	Nippelansl.	A mm	C mm	G mm	L mm	Forpakning
505 24 52	20x2,0 X 3/4"	3/4" EuroCone	30	31,7	14	44,5	1/10/150
505 24 53	25x2,3 X 3/4"	3/4" EuroCone	30	34,2	14	46	1/5/160



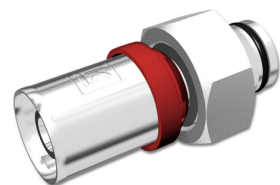
LK Presskupling PV fordelerkupling

Presskobling for sammenføring av PE-rør.

Dimensjon 20 x 2,0 for PE-M, PE-X rør er med rød plastring.

Dimensjon 25 x 2,3/2,5 for PE-M, PE-X rør er med rød plastring.

NRF nr.	Dim.	Nippelansl.	A mm	G mm	L mm	Forpakning
505 24 54	20x2,0 X 3/4"	3/4" EuroCone	30	15	53	1/10/200
505 24 55	25x2,3 X 3/4"	3/4" EuroCone	30	15	54,5	1/10/200



LK Presskupling PV Union m. løpende mutter

Presskobling for skjøting av PE-rør. For tetning. Teflonpakning medfølger.

Dimensjon 20 x 2,0 for PE-M, PE-X rør er med rød plastring.

Dimensjon 25 x 2,3/2,5 for PE-M, PE-X rør er med rød plastring.



NRF nr.	Dim.	A mm	G mm	L mm	Forpakning
505 24 56	20x2,0 X 3/4"	33	14	49,5	1/10/240
505 24 57	25x2,3 X 3/4"	33	14	52	1/10/160
505 24 58	20x2,0 X 1"	41	14	48,5	1/5/160
505 24 59	25x2,3 X 1"	41	14	51,5	1/5/120

LK Presskupling PV Albu m. løpende mutter

Presskobling for sammenføyning av PE-rør. For tetning. Teflonpakning medfølger.

Dimensjon 20 x 2,0 for PE-M, PE-X rør er med rød plastring.

Dimensjon 25 x 2,3/2,5 for PE-M, PE-X rør er med rød plastring.



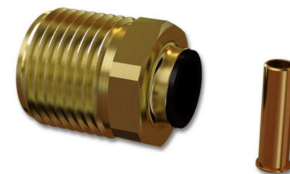
NRF nr.	Dim.	A mm	C mm	G mm	L mm	Forpakning
505 24 61	20x2,0 X 1"	41,5	44	15	48	1/5/80
505 24 62	25x2,3 X 1"	41,5	44	15	50,5	1/5/80

PushFit 8

LK PushFit 8, Single utv gj

LK PushFit for 8 mm gulvvarmerør. Brukes f.eks. for kobling mot LK Minishunt M60.

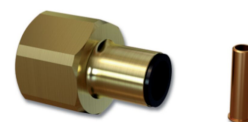
NRF nr.	Dim.	Forpakning
836 41 72	8 mm / ½" utv	1/30



LK PushFit 8, Single innv gj

LK PushFit for 8 mm gulvvarmerør. Brukes f.eks. for tilkobling mot LK Varmefordeler RF eller LK Minikretsventil M5. Komplettere med LK Adapter dim. ½" utv/¾" EuroCone, NRF 836 61 64.

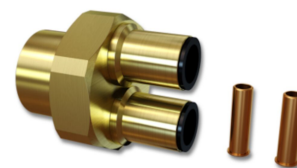
NRF nr.	Dim.	Forpakning
---------	------	------------



LK PushFit 8, Duo

LK PushFit for 8 mm gulvvarmerør. Brukes f.eks. for tilkobling mot LK Varmefordeler RF eller LK Minikretsventil RTB. Komplettere med LK Adapter dim. ½" utv/¾" EuroCone, NRF 836 61 64.

NRF nr.	Dim.	Forpakning
---------	------	------------



LK PushFit 8, Quattro

LK PushFit for 8 mm gulvvarmerør. Brukes f.eks. for tilkobling mot LK Varmefordeler RF eller LK Minikretsventil RTB. Komplettere med LK Adapter dim. ½" utv/¾" EuroCone, NRF 836 61 64.



LK Plugg, NRF 836 41 74 benyttes til ikke benyttet rørtilkobling ved tilkobling av tre gulvvarmesløyfer.

NRF nr.	Dim.	Forpakning
836 41 68	8 mm / ½" innv	1/20

LK Låsering PushFit 8

Reservedeler til LK PushFit 8

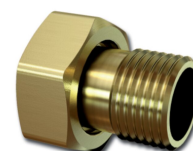
NRF nr.	Forpakning
33021	1



LK Adapter

LK Adapter med løpende mutter for overgang fra ½" til ¾" EuroCone tilkobling. Passer mot LK Varmefordeler RF, LK Minikretsventil M5 og LK Minifordeler 20.

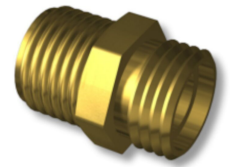
NRF nr.	Dim.	Forpakning
---------	------	------------



LK Sekskantsnippel

LK Sekskantsnippel for overgang fra LK PushFit 8 mm med ½" innv gj til ½" utv gj.

NRF nr.	Dim.	Forpakning
33051	½"	1



LK PushFit 8 Plugg

Plugg til ikke benyttet rørtilkobling i PushFit 8-kuppling.

NRF nr.	Dim.	Forpakning
---------	------	------------



LK PushFit 8 Reparasjonskupling

Reparasjons-/skøtekuppling for 8 mm gulvvarmerør.

NRF nr.	Dim.	Lengde	Forpakning
836 41 74	8 mm	70 mm	1/12



LK O-Ring PushFit 8

Reservedeler til LK PushFit 8

NRF nr.	Forpakning
33059	1/100



Fordelerskap

LK Fordelerskap GV

LK Fordelerskap GV er beregnet for bruk der man ønsker å skjule LK Varmekursfordeler RF.

LK Fordelerskap GV med tilhørende monteringsanvisning er tilpasset bransjeregulene for sikker vanninstallasjon.

Skapet har en tett bunn med rørgjennomføringer av gummi. Skapbunnen har dreneringsrør slik at eventuelt lekkasjevann dreneres til et sted som kan inspiseres. Skapet er laget av en 1 mm pulverlakkert stålplate, RAL 9016.

Skapet er beregnet på å monteres innebygd i vegg, alternativt utvendig på vegg. Minste stendertykkelse ved innbygging er 95 mm.

Skapet kompletteres med ramme/luke. Det finnes to typer rammer/luker, avhengig av om skapet er montert innvendig i eller utvendig på innervegg.

Ved utvendig montering skal skapet også kompletteres med sokkel for å skjule rørene mellom skap og gulv.

LK Fordelerskap GV leveres med rørgjennomføringer, belgmuffe for drenering, 1,5 meter tomt rør for drenering, dreneringsbend med utløpsskive, kabelgjennomføringer for romregulering, sprutbeskyttelse og monteringsanvisning.

Baksiden av skapet er utstyrt med fire stk. formonterte M8-muttere som kan brukes til innfesting mot LK skapstativ hvis man ønsker å montere skapet før betongplaten støpes.

Skapets gavler er utstyrt med knockout hull for evt. tur- og returrør i siden.

Oversiden av skapet har knockout hull for evt. trekking gjennom skapet, samt knockout hull for evt. kabelgjennomføringer til romregulering.

OBS! I tilfeller der det er gjennomgående stamme inn i skapet, kan det maksimale antall fordeleruttak reduseres med en eller flere.



NRF nr.	Beregnet for	Bredde	Høyde	Dybde	CO ₂ -EQ. (Kg)	Vekt (kg)	Forpakning
836 48 02	Fordeler RF 2-4	550 mm	710 mm	95 mm	19,52	7,1	1/14
836 48 01	Fordeler RF 2-5	800 mm	710 mm	95 mm	25,5	10,7	1/11
836 45 04	Fordeler RF 10-12	1050 mm	710 mm	95 mm	32,5	13,0	1/7

CO₂ ekvivalentene representerer GWP-total (A1-A3) som fremkommer i vår EPD.

LK Installasjonsskap RTB

LK Installasjonsskap RTB er beregnet for bruk når du ønsker å skjule LK Minikretsventil RTB.

LK Installasjonsskap RTB-XL er beregnet for bruk når du ønsker å skjule LK Minikretsventil RTB sammen med elektronisk romregulering.



NRF nr.	Betegnelse	Beregnet for	Bredde	Høyde	Dybde	CO ₂ -EQ. (Kg)	Forpakning
825 47 47	Installasjonsskap RTB	LK Minikretsventil RTB	350 mm	350 mm	95 mm	9,27	1/42
825 47 48	Installasjonsskap RTB-XL	LK Minikretsventil RTB med elektronisk reguleringsutstyr	350 mm	550 mm	95 mm	11,59	1/28

CO₂ ekvivalentene representerer GWP-total (A1-A3) som fremkommer i vår EPD.

LK Shuntskap VS2

LK Shuntskap VS2 er beregnet for bruk der man ønsker å skjule LK Fordelershunt VS2 med montert LK Varmefordeler RF opp til størrelse 12.

OBS! LK Fordelershunt VS2 monteres i skapets høyre side.

Skapet har en tett bunn med rørgjennomføringer av gummi. Skapbunnen er utstyrt med dreneringsstuss, slik at eventuelt lekkasjevann dreneres til et synlig sted. Skapet er laget av 1 mm pulverlakkert stålplate, RAL 9016.



Skapet monteres innfelt i vegg, alternativt utvendig på vegg. Minste stendertykkelse ved innfelling er 95 mm. Skapet kompletteres med ramme/luke. Det finnes to typer rammer/luker, avhengig av om skapet er montert innvendig i eller utvendig på innervegg. Ved utvendig montering skal skapet også kompletteres med sokkel for å skjule rørene mellom skap og gulv. S

LK Shuntskap VS2 leveres med rørgjennomføringer, belgmuffe for drenering, 1,5 meter varerør for drenering, dreneringsbend med siklemikk, kabelgjennomføringer for romregulering, sprutbeskyttelse og monteringsanvisning.

Baksiden av skapet er utstyrt med fire formonterte M8-muttere som kan brukes til innfesting mot LK Skapstativ hvis man ønsker å montere skapet før betongplaten støpes.



NRF nr.	Beregnet for	Bredde	Høyde	Dybde	CO ₂ -EQ. (Kg)	Vekt (kg)	Forpakning
836 48 49	F.shunt VS2 +	800 mm	710 mm	95 mm	26,4	10,7	1/11

NRF nr.	Beregnet for	Bredde	Høyde	Dybde	CO ₂ -EQ. (Kg)	Vekt (kg)	Forpakning
836 48 49	VKF RF 2-7	800 mm	710 mm	95 mm	26,4	10,7	1/11
836 48 51	F.shunt VS2 + VKF RF 8-12	1050 mm	710 mm	95 mm	32,92	13,2	1/7

CO₂ ekvivalentene representerer GWP-total (A1-A3) som fremkommer i vår EPD.

LK Fordelerskap VVX

LK Fordelerskap VVX er beregnet for bruk der man ønsker å skjule LK Varmevekslerpakke-10n2 og LK Varmekretsfordeler opp til størrelse VKF-RF 5.

LK Fordelerskap VVX med tilhørende monteringsanvisning er tilpasset bransjereglene for sikker vanninstallasjon. Skapet har en tett bunn med rørgjennomføringer av gummi. Skapbunnen er utstyrt med dreneringsstuss, slik at eventuelt lekkasjevann dreneres til et synlig sted. Skapet er laget av 1 mm pulverlakkert stålplate, RAL 9016. Skapet monteres innfelt i vegg, alternativt utvendig på vegg. Minste stendertykkelse ved innfelling er 145 mm. Skapet skal kompletteres med ramme/luke.



Det finnes to typer rammer/luker, avhengig av om skapet er montert innvendig i eller utvendig på innervegg. Ved utvendig montering skal skapet også kompletteres med sokkel for å skjule rørene mellom skap og gulv.

LK Fordelerskap VVX leveres med rørgjennomføringer, belgmuffe for drenering, 1,5 meter varerør for drenering, dreneringsbend med siklemikk, kabelgjennomføringer for romregulering, sprutbeskyttelse og monteringsanvisning.

LK Varmevekslerpakke er montert på høyre side av skapet

NRF nr.	Bredde	Høyde	Dybde	CO ₂ -EQ. (Kg)	Vekt (kg)	Forpakning
505 20 76	800 mm	710 mm	145 mm	30,62	13,2 kg	1/8

CO₂ ekvivalentene representerer GWP-total (A1-A3) som fremkommer i vår EPD.

LK Fordelerskap Qmax

LK Fordelerskap Qmax er beregnet for bruk der man ønsker å skjule LK Fordeler Qmax G50. LK Fordelerskap Qmax med tilhørende monteringsanvisning er i samsvar med bransjereglene for sikker vanninstallasjon. Skapet har en tett bunn med rørgjennomføringer av gummi. Skapbunnen er utstyrt med dreneringsstuss, slik at eventuelt lekkasjevann dreneres til et synlig sted.

Skapet er laget av 1 mm pulverlakkert stålplate, RAL 9016. Skapet er laget for å monteres innfelt i vegg, alternativt utvendig på vegg. Minste stendertykkelse ved innfelling er 190 mm. Skapet skal monteres i henhold til bransjereglene for sikker vanninstallasjon.

Skapet skal kompletteres med ramme/luke. Det finnes to typer rammer/luker, avhengig av om



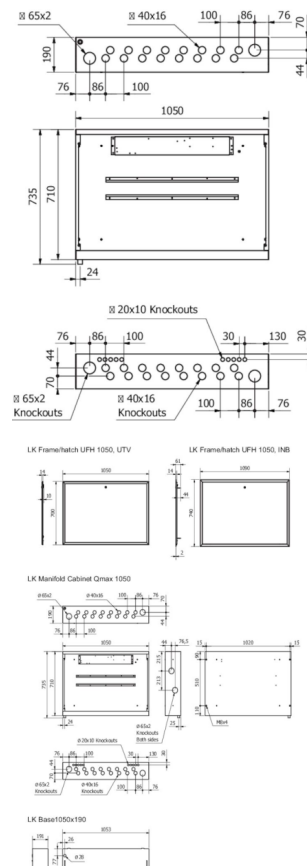
skapet er montert innvendig i eller utvendig på innervegg. Ved utvendig montering skal skapet også kompletteres med sokkel for å skjule rørene mellom skap og gulv.

LK Fordelerskap Qmax leveres med LK Brakett Qmax, rørgjennomføringer, belgmuffe for drenering, 1,5 meter varerør for drenering, dreneringsbend med siklemikk, kabelgjennomføringer for romregulering, sprutbeskyttelse og monteringsanvisning. Baksiden av skapet er utstyrt med fire formonterte M8-muttere som kan brukes til innfesting mot LK Skapstativ hvis man ønsker å montere skapet før betongplaten støpes. Skapets gavler er utstyrt med knockout hull for eventuell sideforbindelse av tur- og returrør. Oversiden av skapet har knockout hull for evt. stammedragning gjennom skapet, samt knockout hull for rørgjennomføringer oppover. Maks. rørdimensjon for stamme er 50 mm. For kabelgjennomføring for romregulering osv. finnes det knockout hull på skapets overside.

OBS! I tilfeller der det er gjennomgående stamme inn i skapet, kan det maksimale antall fordeleruttak reduseres med en eller flere.

NRF nr.	Bredde	Høyde	Dybde	CO ₂ -EQ. (Kg)	Vekt (kg)	Forpakning
505 18 91	1050 mm	710 mm	190 mm	41,31	12,5	1/4

CO₂ ekvivalentene representerer GWP-total (A1-A3) som fremkommer i vår EPD.



LK Shuntskap M60n

LK Shuntskap M60n er beregnet for bruk der man ønsker å skjule LK Minishunt M60n. Beregnet for høyremontering av shuntgruppen.

Skapet har en tett bunn med rørgjennomføringer av gummi. Skapbunnen er utstyrt med dreneringsstuss, slik at eventuelt lekkasjevann dreneres til et synlig sted. Skapet er laget av 1 mm pulverlakkert stålplate, RAL 9016.

Skapet monteres innfelt i vegg, alternativt utvendig på vegg. Minste stendertykkelse ved innfelling er 95 mm.

Skapet kompletteres med ramme/luke. Det finnes to typer rammer/luker, avhengig av om skapet er montert innvendig i eller utvendig på innervegg.

Ved utvendig montering skal skapet også kompletteres med sokkel for å skjule rørene mellom skap og gulv.



NRF nr.	Betegnelse Beregnet for	Bredde	Høyde	Dybde	CO ₂ -EQ. (Kg)	Vekt (kg)	Forpakning
836 48 68	LK Shuntskap Minishunt	450 mm	500 mm	95 mm	13,62	4,4	1/16

NRF nr.	Betegnelse	Beregnet for	Bredde	Høyde	Dybde	CO ₂ -EQ. (Kg)	Vekt (kg)	Forpakning
836 48 68	M60n	M60n	450 mm	500 mm	95 mm	13,62	4,4	1/16
836 48 67	LK Shuntskap M60n XL	LK Minishunt M60n med montert LK Minifordele r	550 mm	710 mm	145 mm	22,86	9,1	1/10

CO₂ ekvivalentene representerer GWP-total (A1-A3) som fremkommer i vår EPD.

Prefabrikkerte skap

LK Fordelerskap GV Komplet

LK Fordelerskap GV Komplet leveres som en komplett enhet med montert LK Varmekretsfordeler RF. Fordeleren har montert stengeventil på tilførselen. På returen er det montert LK OptiFlow Evo II for mengdejustering. OptiFlow-ventilen brukes også som stengeventil. For størrelsene 2–8 er det montert en LK OptiFlow med strømningsinnstilling 2–16 l/min. For størrelsene 9–12 brukes LK OptiFlow 4–36 l/min. På gavlen til fordeleren er det montert LK By-Pass RF.



Obs! Skapet er beregnet for høyremontering, dvs. tilkobling av fordeler skjer fra skapets høyre side, enten via sidegavl eller via skapbunnen.

Skapet har en tett bunn med rørgjennomføringer av gummi. Skapbunnen har dreneringsrør slik at eventuelt lekkasjevann dreneres til et sted som kan inspiseres. Skapet er laget av en 1 mm pulverlakkert stålplate, RAL 9016.

Skapet er beregnet på å monteres innebygd i vegg, alternativt utvendig på vegg. Minste stendertykkelse ved innbygging er 95 mm.

Skapet kompletteres med ramme/luke. Det finnes to typer rammer/luker, avhengig av om skapet er montert innvendig i eller utvendig på innervegg.

Ved utvendig montering skal skapet også kompletteres med sokkel for å skjule rørene mellom skap og gulv.

Skapet leveres med rørgjennomføringer, belgmuffe for drenering, 1,5 meter tomt rør for drenering, dreneringsbend med utløpsskive, kabelgjennomføringer for romregulering, sprutbeskyttelse og monteringsanvisning.

Baksiden av skapet er utstyrt med fire stk. formonterte M8-muttere som kan brukes til innfesting mot LK skapstativ hvis man ønsker å montere skapet før betongplaten støpes.

Skapets gavler er utstyrt med knockout hull for evt. tilførsels- og returledninger i siden.

Oversiden av skapet har knockout hull for evt. trekking gjennom skapet, samt knockout hull for evt. kabelgjennomføringer til romregulering.

NRF nr.	Bredde	Høyde	Dybde	Antall kretser	Vekt (kg)	Forpakning
836 48 29	550 mm	710 mm	95 mm	2	11,4	1/14
836 48 28	550 mm	710 mm	95 mm	3	11,8	1/14
836 48 27	550 mm	710 mm	95 mm	4	12	1/14
836 48 26	800 mm	710 mm	95 mm	5	15,4	1/11
836 48 25	800 mm	710 mm	95 mm	6	15,6	1/11

NRF nr.	Bredde	Høyde	Dybde	Antall kretser	Vekt (kg)	Forpakning
836 48 24	800 mm	710 mm	95 mm	7	16	1/11
836 48 23	800 mm	710 mm	95 mm	8	16,3	1/11
836 48 22	800 mm	710 mm	95 mm	9	16,7	1/11
836 48 99	1050 mm	710 mm	95 mm	10	20,6	1/7
836 48 98	1050 mm	710 mm	95 mm	11	20,9	1/7
836 48 96	1050 mm	710 mm	95 mm	12	21,3	1/7

LK Shuntskap VS2 Komplet

LK Shuntskap VS2 Komplet leveres som en komplett enhet med montert LK Fordelershunt VS2 og LK Varmefordeler RF, inkludert koblinger for tilkobling av gulvvarmerør dim 16. Obs! Skapet er beregnet for høyremontering, dvs. kobling til shuntgruppen gjøres fra høyre side av skapet via skapbunnen.



Skapet har en tett bunn med rørgjennomføringer av gummi. Skapbunnen er utstyrt med dreneringsstuss, slik at eventuelt lekkasjevann dreneres til et synlig sted. Skapet er laget av 1 mm pulverlakkert stålplate, RAL 9016. Skapet monteres innfelt i vegg, alternativt utvendig på vegg. Minste stendertykkelse ved innfelling er 95 mm.

Skapet kompletteres med ramme/luke. Det finnes to typer rammer/luker, avhengig av om skapet er montert innvendig i eller utvendig på innervegg. Ved utvendig montering skal skapet også kompletteres med sokkel for å skjule rørene mellom skap og gulv. Skapet leveres med rørgjennomføringer, belgmuffe for drenering, 1,5 meter varerør for drenering, dreneringsbend med siklemikk, kabelgjennomføringer for romregulering, sprutbeskyttelse og monteringsanvisning.

Baksiden av skapet er utstyrt med fire formonterte M8-muttere som kan brukes til innfesting mot LK Skapstativ hvis man ønsker å montere skapet før betongplaten støpes.

NRF nr.	Bredde	Høyde	Dybde	Antall kretser	Vekt (kg)	Forpakning
836 48 53	800 mm	710 mm	95 mm	2	20,2	1/11
836 48 54	800 mm	710 mm	95 mm	3	20,6	1/11
836 48 55	800 mm	710 mm	95 mm	4	21,0	1/11
836 48 56	800 mm	710 mm	95 mm	5	21,4	1/11
836 48 57	800 mm	710 mm	95 mm	6	21,8	1/11
836 48 58	800 mm	710 mm	95 mm	7	22,2	1/11
836 48 59	1050 mm	710 mm	95 mm	8	24,2	1/7
836 48 61	1050 mm	710 mm	95 mm	9	24,6	1/7
836 48 62	1050 mm	710 mm	95 mm	10	25,0	1/7
836 48 63	1050 mm	710 mm	95 mm	11	25,4	1/7

NRF nr.	Bredde	Høyde	Dybde	Antall kretser	Vekt (kg)	Forpakning
836 48 64	1050 mm	710 mm	95 mm	12	25,8	1/7

LK Minishunnskap M60n Prefab

- Forberedt for opptil 4 løkker
- Luker for INB /UTV montering

LK Minishunnskap M60n Prefab leveres som en komplett enhet med ferdigmontert LK Minishunt M60n og LK Minifordeler inklusive kuplinger for tilkobling av gulvvarmerør dim 16. Obs! Skapet er beregnet for høyremontering, d.v.s. tilslutning til shuntgruppen gjøres fra skapets høyre side, via skapbunnen.

Skapet har en tett bunn med rørgjennomføringer av gummi. Skapbunnen er utstyrt med dreneringsstuss, slik at eventuelt lekkasjevann dreneres til et synlig sted.

Skapet er laget av 1 mm pulverlakkert stålplate, RAL 9016. Skapet er beregnet for å monteres innebygd i vegg eller utvendig på vegg. Minste stendertykkelse ved innbygning er 145 mm.

Skapet suppleres med ramme/luke. Det finnes to typer ramme/luke, avhengig av om skapet er montert inn- eller utvendig på innervegg. Ved utvendig montering skal skapet også suppleres med sokkel for å skjule rør mellom skap og gulv.

Skapet leveres med rørgjennomføringer, belgmuffe for drenering, dreneringsbend med siklemikk, kabelgjennomføringer for romregulering, sprutbeskyttelse og monteringsanvisning. Baksiden av skapet er utstyrt med fire formonterte M8 muttere som kan brukes til innfesting mot LK Skapstativ, hvis man ønsker å montere skapet før betongplaten støpes.

For andre evt. varianter og skreddersydde skapløsninger, ta kontakt med oss i LK.

NRF nr.	Bredde	Høyde	Dybde	Antall kretser	Vekt (kg)	Forpakning
836 49 82	550	710	145	4	17	1/10



Luker

LK Ramme/luke GV INB

LK Ramme/luke GV INB er beregnet på å brukes til LK Fordelerskap GV og LK Shuntskap GV fordi disse skapene bygges inn i vegg. LK Ramme/luke GV INB har utfallende ramme for å dekke hullene som er laget rundt skapet.

Ved levering er luken utstyrt med en skrujernslås, og som tilbehør finnes det en nøkkellås.



bimobject

NRF nr.	Beregnet for	Yttermål (B x H x D)	CO ₂ -EQ. (Kg)	Vekt (kg)	Forpakning
505 18 83	LK Kuplingsskap UNI	390 x 390 x 26 mm	5,2	1,5	1/5/80
505 17 01	UNI 350 LK Innstallasjonsskap RTB-XL	390 x 580 x 26 mm	7,25	2,5	1/5/80
836 48 66	LK Shuntskap M60n	480 x 530 x 26 mm	9,54	2,7	1/40
836 47 92	LK Skap GV 550, LK Shuntskap M60n XL, UNI VM-skap 8/6, UNI VM-skap 8/6 CS	590 x 740 x 26 mm	14,79	4,9	1/5/40
836 47 91	LK Skap GV 800	840 x 740 x 26 mm	20,25	6,8	1/5/30
836 48 47	LK Shuntskap VS2 1050, LK Fordelerskap GV 1050, LK Fordelerskap Qmax	1080 x 740 x 26 mm	23,89	8,6	1/25

CO₂ ekvivalentene representerer GWP-total (A1-A3) som fremkommer i vår EPD.

LK Ramme/luke GV UTV

LK Ramme/luke GV UTV er beregnet på å brukes til LK Fordelerskap GV og LK Shuntskap GV fordi disse skapene monteres utvendig på vegg. LK Ramme/luke GV UTV slutter kant i kant med skapets utsider.

Ved levering er luken utstyrt med en skrujernslås, og som tilbehør finnes det en nøkkellås.



bimobject

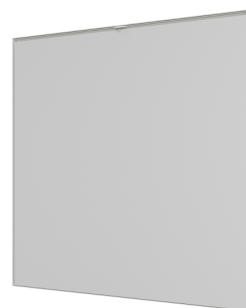
NRF nr.	Beregnet for	Yttermål (B x H x D)	CO ₂ -EQ. (Kg)	Vekt (kg)	Forpakning
205 48 38	UNI 350x350, LK Installasjonsskap RTB	350 x 340 x 14 mm	4,64		1/5/80
505 16 99	UNI 350 LK Installasjonsskap RTB-XL	350 x 540 x 26 mm	6,54	2,3	1/5/80
836 48 71	LK Shuntskap M60n	450 x 490 x 26 mm	6,1	2,5	1/40
836 47 93	LK Skap GV 550, LK Shuntskap M60n XL	550 x 700 x 26 mm	11,47	4,7	1/5/40
836 47 89	LK Skap GV 800	800 x 700 x 26 mm	15,86	6,5	1/5/30
836 48 48	LK Shuntskap VS2 1050, LK Fordelerskap GV 1050, LK Fordelerskap Qmax	1050 x 700 x 26 mm	20,25	8,3	1/30
836 47 88	LK Fordelerskap GV 1150	1150 x 700 x 26 mm	22,2	9,1	1/5/30

CO₂ ekvivalentene representerer GWP-total (A1-A3) som fremkommer i vår EPD.

LK Gipsluke HIDDEN

- Luken blir en naturlig del av interiøret
- Tilpasset LKs installasjonsskap
- Leveres med fabrikkmontert gipsplate

LK Gipsluke HIDDEN for fordelerskap GV og UNI montert innfelt i vegg. Ramme med luke som har gipsfront, som kan tapetseres eller males i samme farge som veggen, og blir en naturlig del av resten av interiøret. Luken har en liten flik øverst som brukes til å åpne den. En veggplate på minst 13 mm er nødvendig, og skapet må monteres 5 mm innenfor stenderen for at rammen skal få plass, se monteringsanvisning. Når LK Fordeler UNI-Avst installeres i skapet, må skapet monteres 10 mm innenfor stenderen, og antall uttak vil bli redusert. Skal ikke monteres i rom med tetningssjikt på vegg. Laget av 1 mm pulverlakkert galvanisert stålplate, hvit farge RAL9016. Som standard er luken utstyrt med magnetlås, og som tilbehør finnes en nøkkellås. Luken skal oppbevares innendørs.



Produktet har en internasjonal designregistrering.

NRF nr.	Utførelse	Yttermål (B x H x D)	Forpakning
505 24 87	350x350	390 x 375 x 25 mm	1/4
505 24 88	350x550	390 x 575 x 25 mm	1/4
505 24 89		490 x 575 x 25 mm	1/4
505 24 91	550x550	590 x 575 x 25 mm	1/4
505 24 92	550x710	590 x 735 x 25 mm	1/4

NRF nr.	Utførelse	Yttermål (B x H x D)	Forpakning
505 24 93	700x550	740 x 575x 25 mm	1/4
505 24 94	800x710	840 x 735 x 25 mm	1/4
505 24 95	1050x710	1090 x 735 x 25 mm	1/4

LK Sokkel GV

LK Sokkel brukes når Fordelerskap GV monteres utenpå eksisterende vegg. LK Sokkel skjuler rørinstallasjonen mellom skap og gulv. Sokkelen kan justeres i høyden fra 220 mm til 280 mm. Sokkelen har hull for montering av skapdrenering. Hvis man velger en annen plassering av skapdreneringen, bruker man vedlagte dekkplugg for å skjule hullet i sokkelen.



NRF nr.	Bredde	Høyde	Dybde	CO ₂ -EQ. (Kg)	Vekt (kg)	Forpakning
505 17 08	350 mm	220-280 mm	95 mm	3,42	1,4	1/80
505 17 07	450 mm	220-280 mm	95 mm	4,15	1,7	1/80
836 47 95	550 mm	220-280 mm	95 mm	4,39	1,8	1/56
836 48 69	550 mm	220-280 mm	145 mm	6,47	2,65	1/35
836 47 98	800 mm	220-280 mm	95 mm	5,61	2,3 kg	1/37
836 49 24	800 mm	220-280 mm	145 mm	8,3	3,4 kg	1/28
836 48 52	1050 mm	220-280 mm	95 mm	8,05	3,3	1/28
836 43 61	1050 mm	220-280 mm	190 mm	9,27	3,8 kg	1/12

CO₂ ekvivalentene representerer GWP-total (A1-A3) som fremkommer i vår EPD.

LK Utforingsramme GV

Denne rammen kan brukes når skapet er montert for langt ut i konstruksjonen, da standard ramme (LK Ramme/luke GV INB) ikke lar seg montere når skapet er montert i flukt med ferdig vegg. Når eksisterende ramme byttes ut med LK Forhøyningsramme GV så skal luke beholdes/flyttes over til ny ramme.



NRF nr.	Beregnet for	Bredde	Høyde	Dybde	CO ₂ -EQ. (Kg)	Vekt (kg)	Forpakning
33014	LK Shuntskap M60n	540 mm	490 mm	17 mm	3,42	1,4	
33015	LK Fordelerskap GV 550, LK Shuntskap M60n XL, LK Vannmålerskap UNI 8/6	590 mm	740 mm	17 mm	3,9	1,6	
33016	LK Fordelerskap GV 800, LK Shuntskap VS2	840 mm	740 mm	17 mm	4,88	2,0	

NRF nr.	Beregnet for	Bredde	Høyde	Dybde	CO ₂ -EQ. (Kg)	Vekt (kg)	Forpakning
33016	800	840 mm	740 mm	17 mm	4,88	2,0	
33017	LK Shuntskap VS2 1050	1090 mm	740 mm	17 mm	20,98	8,6	
33018	LK Fordelerskap GV 1150	1190 mm	740 mm	17 mm	22,94	9,4	

CO₂ ekvivalentene representerer GWP-total (A1-A3) som fremkommer i vår EPD.

Øvrige

LK Nøkkellås

Nøkkellås med to nøkler. Det er samme nøkkel for alle låser.

For utskiftning av skrujernslås i:

LK Ramme/luke UNI INB: 505 18 83, 505 17 01, 505 16 98, 505 17 04 og 505 17 06

LK Ramme/luke UNI UTV: 505 16 99, 505 16 97, 505 17 03 og 505 17 05

LK Ramme/luke UNI: 505 21 17, 505 14 82, 505 17 02

LK Ramme/luke GV INB: 836 48 66, 836 47 92, 836 47 91, 836 48 47 og 836 47 87

LK Ramme/luke GV UTV: 505 20 75, 836 48 71, 836 47 93, 836 47 89, 836 48 48 og 836 47 88



NRF nr.	Forpakning
188 23 52	1

LK Endetetning

- Krav i SÄVA 2021:1 4.1.1 Skjøter på tappevannsrør, at eventuelt lekkasjevann skal ledes ut på bunnen av konstruksjonen.

LK Endetetning er beregnet for tetting mellom PEX-rør og varerør. Beregnet for slette gjennomføringshylser med dimensjon 40 og 50 mm. Passer for både slettrør og korrugerte varerør med dimensjon 20, 25, 32, 34 og 42 mm.



NRF nr.	Dim.	For rørdim.	Lengde	CO ₂ -EQ. (Kg)	Forpakning
505 18 14	60-50-40/34-32-25-20 mm	32/25/20 mm	100 mm	0,03	1/6/120

CO₂ ekvivalentene representerer GWP-total (A1-A3) som fremkommer i vår EPD.

LK Lakkstift 9016

Lakkstift til LK Installasjonsskap UNI og GV. RAL 9016. Malingen er vannbasert. Bør ristes før bruk og oppbevares frostfritt.

NRF nr.	Forpakning
836 49 11	1



Arc

LK ArcHub

- Alltid tilkoblet system via wifi eller nettverkskabel

LK ArcHub er et tilkoblet knutepunkt for kontroll av opptil 12 stk. gulvvarmekretser via LK Stillmotor 24 V og LK ArcSense / LK ArcTune.



Totalt 12 stk. LK ArcSense eller LK ArcTune kan tilkobles via kablet eller trådløs kommunikasjon.

Ved trådløs kommunikasjon mellom ArcHub og ArcTune / ArcSense, suppler med 1 stk. ArcTenna InWall alternativt 1 stk. ArcTenna OnWall.

Ved tilkobling til internett via Wi-Fi (i stedet for nettverkskabel), suppler med 1 stk. ArcTenna InWall alternativt 1 stk. ArcTenna OnWall.

For mer informasjon om tilhørende produkter, se det respektive produktet.



NRF nr.	Bredde	Høyde	Dybde	Forpakning
505 24 83	401 mm	114 mm	37,5 mm	1/10/120

LK ArcTune

LK ArcSense er en romtermostat beregnet for bruk med LK Romregulering Arc.

Samhandling med LK ArcTune skjer enten via LKs MyLK-app eller via romtermostaten. Ved samhandling viser termostaten gjeldende og ønsket temperatur i rommet.

LK ArcTune kan enten kommunisere med LK ArcHub trådløst (suppler med LK ArcBatteries) eller kablet (suppler med LK ArcByWire).



LK ArcTune er tilgjengelig i hvit eller svart utførelse. Må suppleres med veggfestet ArcFrame.



NRF nr.	Dim.	Dybde	Farge	Forpakning
505 24 72	71 mm	17,6 mm	Hvit	1/25
505 24 73	71 mm	17,6 mm	Svart	1/25

LK ArcSense

LK ArcSense er en romtemperatursensor beregnet for bruk med LK Romregulering Arc. All samhandling med LK ArcSense skjer via LKs MyLK-app.

LK ArcSense kan enten kommunisere med LK ArcHub trådløst (suppler med LK ArcBatteries) eller kablet (suppler med LK ArcByWire).

LK ArcSense er tilgjengelig i hvit eller svart utførelse. Må suppleres med veggfestet ArcFrame.



NRF nr.	Dim.	Dybde	Farge	Forpakning
505 24 69	71 mm	17,6 mm	Hvit	1/25
505 24 71	71 mm	17,6 mm	Svart	1/25

LK ArcFrame

LK ArcFrame er et veggfeste beregnet for bruk med LK ArcSense eller LK ArcTune.

LK ArcFrame er tilgjengelig i hvit eller svart utførelse, og i ulike former og størrelser for tilpasning til boligens øvrige kontakter og strømbrytere.

LK ArcFrame leveres med skruer og plugg, og har et hullmønster som tilsvarer standard apparatbokser.



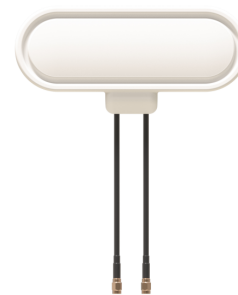
NRF nr.	Type	Dim.	Dybde	Farge	Forpakning
505 24 74	Neat	71,3 mm	7,2 mm	Hvit	1/25
505 24 75	Neat	71,3 mm	7,2 mm	Svart	1/25
505 24 76	Round	83 mm	6,6 mm	Hvit	1/25
505 24 77	Round	83 mm	6,6 mm	Svart	1/25
505 24 78	Square	87,5 mm	6,6 mm	Hvit	1/25
505 24 79	Square	87,5 mm	6,6 mm	Svart	1/25

LK ArcTenna OnWall

LK ArcTenna OnWall er en antenne beregnet for bruk der LK ArcHub ikke har internettilkobling eller der trådløs kommunikasjon skal opprettes mellom ArcHub og ArcSense/ArcTune.

LK ArcTenna OnWall er beregnet for montering med direkte tilkobling til LK Fordelerskap, på utsiden av veggen.

LK ArcTenna OnWall har doble innebygde antenner for både Wi-Fi og Bluetooth.



NRF nr.	Forpakning
505 24 85	1/25

LK ArcTenna InWall

LK ArcTenna InWall er en antenne beregnet for bruk der LK ArcHub ikke har internettilkobling, eller der trådløs kommunikasjon skal opprettes mellom ArcHub og ArcSense/ArcTune.

LK ArcTenna InWall monteres på innsiden av en innervegg, normalt via oversiden av et veggmontert LK Fordelerskap.

Hvis du har trådløs tilkobling via Wi-Fi, kreves det 2 stk. antenner. Ved nettverkstilkobling via kabel kreves det kun 1 antenne.



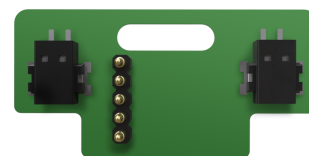
NRF nr.	Forpakning
505 24 84	1/18



LK ArcByWire

LK ArcByWire er et kretskort som brukes for kablet kommunikasjon mellom LK ArcTune / LK ArcSense og LK ArcHub.

Kretskortet klikkes enkelt fast i veggfestet LK ArcFrame.



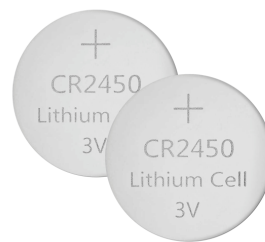
NRF nr.	Forpakning
505 24 81	1/25

LK ArcBatteries

LK ArcBatteries er litiumbatterier av høy kvalitet av typen CR2450.

LK ArcBatteries brukes til LK ArcSense eller LK ArcTune når disse skal kommunisere trådløst med LK ArcHub.

Pakken inneholder 2 batterier.



NRF nr.	Forpakning
505 24 82	1/25

LK Stillmotor (NO)

- Effekt 2 W
- Strømløst åpen NO

For individuell rom-/soneregulering til LK Varmefordeler RF. Stillmotor brukes sammen med LK Ledningsbasert alt. LK Trådløs romreguleringssystem.



NRF nr.	Type	Spenning	Effekt	Forpakning
836 43 36	Strømløs åpen (NO)	24 V AC/DC	1,8 W	1/100/2500

Bas Ledningsbasert kommunikasjon

LK Romtermostat S1 (NO)

Elektronisk lydløs romtermostat med Triac-utgang og selvmoduleringsteknikk. Finnes i modellene S1, S1 EXT og S1 Dti der modell S1 EXT hhv. S1 Dti har muligheten til innkobling av LK Ekstern føler S1 for regulering av gulvtemperaturen. Romtermostaten drives av 24 V AC, og er beregnet for strømløst åpne LK Stillmotor 24V (NO). Tilkoblingen skjer normalt via Koblingsboks (NO) eller via LK Koblingsplint 1. Maks. 5 LK Stillmotor 24V (NO) kan ansluttes per romtermostat.

Romtermostatens temperaturområde er mellom 5-35 °C. Innstillingsbart område kan begrenses på baksiden av rattet. Inngang for ekstern temperaturreduksjon -3K finnes. Farge, polert hvit RAL 9010. Termostaten dekker en standard apparatkontakt. Som tilbehør finnes LK Dekkramme S1 for ved behov øke termostatens dekkende mål.



NRF nr.	Betegnelse	Bredde	Høyde	Dybde	Spenning	Merknad	Forpakning
836 42 01	S1	78 mm	78 mm	14 mm	24 V AC	-	1/50
836 42 02	S1 EXT	78 mm	78 mm	14 mm	24 V AC	Mulighet for innkobl. av LK Ekstern Føler S1	1/50

LK Romtermostat S1 Dti (NO)

Elektronisk lydløs romtermostat med Triac-utgang og selvmoduleringsteknikk med mulighet for innkobling av LK Ekstern føler S1 for regulering av gulvtemperaturen. Romtermostaten drives av 24 V AC, og er beregnet for strømløst åpne LK Stillmotor 24V (NO). Tilkoblingen skjer normalt via Koblingsboks (NO) eller via LK Koblingsplint 1. Maks. 5 LK Stillmotor 24V (NO) kan tilkobles per romtermostat.

Romtermostatens temperaturområde er mellom 5-35 °C. Inngang for ekstern temperaturreduksjon -3K finnes. Farge, polert hvit RAL 9010. Termostaten dekker en standard apparatkontakt. Som tilbehør finnes LK Dekkramme S1 for ved behov øke termostatens dekkende mål.



NRF nr.	Betegnelse	Bredde	Høyde	Dybde	Spenning	Merknad	Forpakning
836 42 03	S1 Dti	78 mm	78 mm	14 mm	24 V AC	Mulighet for innkobl. av LK Ekstern Føler S1	1/50

LK Dekkramme S1

LK Dekkramme S1 brukes ved behov for å øke termostatens dekkende mål. Beregnet for LK Romtermostat S1, S1 EXT samt S1 Dti. Farge, hvit polert RAL 9010.

NRF nr.	Bredde	Høyde	Dybde	Forpakning
836 42 05	88 mm	88 mm	3 mm	1/250



LK Beskyttelsesglass

Beskyttelsesglass i plexiglass for LK Romtermostat S1. Farge, transparent.

NRF nr.	Bredde	Høyde	Dybde	Forpakning
32610	130 mm	120 mm	33 mm	1



LK Ekstern giver S1

Brukes sammen med LK Rumstermostat S1 EXT og S1 Dti for regulering av gulvvarmetemperatur.

NRF nr.	Lengde	Forpakning
836 42 04	4 m	1/50



LK Romtermostat S2 (NO)

Elektronisk lydløs romtermostat med triac-utgang og elektronisk retur. Finns i modellene S2 og S2 EXT, hvor S2 EXT har mulighet for innkobling av LK Ekstern føler ICS/S2 for regulering av gulvtemperatur. Termostaten monteres i en vegg-/takboks, eller direkte over kablene når disse kommer ut av veggen via elrør. Ved en montering i en vegg-/takboks benyttes den vedlagte dekkrammen.



- Spenning 24 V AC (NO strømløs åpen)
- Brytereffekt maks 15 W
- Maks 5 stk. LK stillmotorer per romtermostat
- Dekker en vegg-/takboks med den vedlagte dekkrammen
- Temp. område 5-45 °C
- Inngang for temperatursenkning -3K
- Mulighet for innkobling av LK Ekstern føler ICS/S2 for regulering av gulvtemperatur. Obs! Gjelder modell S2 EXT.
- Farge, bakdeksel RAL 9003, front hvit/isgrå høyblank



NRF nr.	Betegnelse	Lengde	Bredde	Dybde	Merknad	Forpakning
836 47 82	S2	112 mm	80 mm	16 mm	-	1/25
836 47 84	S2 EXT	112 mm	80 mm	16 mm	Mulighet for innkobl. av LK Ekstern føler ICS/S2	1/25

LK Ekstern Føler ICS.2/S2

LK Ekstern føler ICS.2/S2 er et tilbehør til LK Termostat ICS.2-RF/W alternativt LK Romtermostat S2 EXT for eksempelvis å regulere gulvtemperaturen.



NRF nr.	Lengde	Forpakning
505 10 96	3 m	1

LK Koblingsplint 1

LK Koblingsplint 1 er en enkel koblingsplint som brukes når man vil regulere temperaturen i mindre gulvvarmesystem. Plinten brukes for innkobling og strømforsyning av LK Romtermostat S1 24 V sammen med LK Stillmotor 24 V og LK Fordelerregulering 24 V. Til koblingsplinten kan man maksimalt koble til en LK Romtermostat S1 24 V. Termostaten kan via koblingsplinten styre opp til fem stk. LK Stillmotor 24 V. LK Koblingsplint 1 får strøm via LK Transformator 230V/24 V.



NRF nr.	Bredde	Høyde	Dybde	Spenning	Forpakning
836 40 99	105 mm	105 mm	50 mm	24 V	1/60

LK Trafo

Transformator med stikkontakt, samt kabel for innkobling till LK Koblingsplint 1 og LK Elektronisk Termostat TR 26.



NRF nr.	Spenning	Effekt	Vekt (kg)	Forpakning
836 43 38	230/24 V AC	60 VA	1,15	1/12

LK Koblingsboks V.2 – NO

LK Koblingsboks V.2 – NO benyttes for innkobling og strømsetting av LK Romtermostat S1 eller Romtermostat S2 24V NO og LK Stillmotor 24V NO. Boksen har en innebygd transformator 230/24V AC 40VA.



Til boksen kan opptil 8 stk LK Romtermostat S1 24V NO og maks. 12 st LK Stillmotorer 24V NO tilkobles. Boksen er utstyrt med ett potentialfritt rele som muliggjør innkobling/styring av sirkulasjonspumpe. Koblingsboksen har et integrert 24-h program for pumpelogikk og ventilmosjonering.

NRF nr.	Bredde	Høyde	Dybde	Forpakning
836 49 98	350 mm	100 mm	60 mm	1/23/276

LK Stillmotor (NO)

- Effekt 2 W
- Strømløst åpen NO

For individuell rom-/soneregulering til LK Varmefordeler RF. Stillmotor brukes sammen med LK Ledningsbasert alt. LK Trådløs romreguleringssystem.



NRF nr.	Type	Spenning	Effekt	Forpakning
836 43 36	Strømløs åpen (NO)	24 V AC/DC	1,8 W	1/100/2500

LK Stillmotorrelé 24 V

LK Stillmotorrelé 24 V er beregnet på bruk der hvor man må koble sammen opp til 12 stk. LK Stillmotor 24 V til en stillmotorutgang i LK Koblingsboks eller LK Mottakerenhet ICS.

Fra valgfri stillmotorutgang i LK Mottakerenhet ICS eller LK Koblingsboks NO påvirkes LK Stillmotorrelé, og dermed kan opp til 12 stk. stillmotorer styres fra samme kanal/termostat. LK Stillmotorrelé 24 V kompletteres med LK Transformator 230/24 V. Til LK Stillmotorrelé 24 V kan enten LK Stillmotor 24 V NO (strømløst åpne) eller LK Stillmotor 24 V NC (strømløst stengte) kobles til. Alle tilkoblede LK Stillmotorer 24 V må være av samme type.



NRF nr.	Bredde	Høyde	Dybde	Spenning	Forpakning
836 45 88	105 mm	105 mm	50 mm	24 V	1/60

ICS.2 Ledningsbasert/ Trådløs kommunikasjon

LK Romtermostat RF ICS.2

Trådløs romtermostat med bakgrunnsbelyst skjerm for enkel og tydelig funksjonsvisning.

Skjermen viser bla. innstilt og faktisk temperatur, varme av/på, driftsmåte. samt evt. feilmeldinger.

For beste energieffektivitet arbeider romtermostaten med såkalt selvmoduleringsteknikk via signalpulsering til ventilstillmotoren. Selvmoduleringsteknikken betyr at termostaten tilpasser avgitt effekt i forhold til innstilt temperatur. Når temperaturen i rommet nærmer seg innstilt romtemperatur, reduseres den avgitte effekten for å unngå for høy temperatur. Slik minimeres energiforbruket.

Ved bruk av termostats nattsenkings-/ sparetemperaturfunksjon arbeider den med adaptiv (selvlærende) funksjon. Knappene kan låses, og dermed kan termostaten også benyttes i offentlige miljøer. Det er også mulig med tilkobling av gulvføler (les mer under LK Ekstern føler ICS/S2). Videre finnes funksjoner som vedovnfunksjon, områdebegrensning av temperaturområde, bypass-innstilling av gulvvarmekurs m.m. Romtermostaten brukes sammen med LK mottakerenhet 1 ICS.2 og LK mottakerenhet 8 ICS.2. Tilkoblingen er trådløs.

Termostaten finnes i fargene høyblank hvit, sølvgrå eller høyblank svart.

Kompatibel KUN med ICS.2-serien.



NRF nr.	Betegnelse	Bredde	Høyde	Dybde	Kommunikasjon	Farge	Forpakning
825 47 21	LK Romtermostat RF ICS.2	100 mm	100 mm	20 mm	Trådløs	Hvit, høyblank	1/25

LK Mottakerenhet 8 ICS.2 (NO)

- OBS! Produktet har utgått, kontakta din LK säljare för information om ersättande produkt.

OBS! Produktet har utgått, kontakta din LK säljare för information om ersättande produkt.

LK Mottakerenhet 8 ICS.2 brukes sammen med LK Romtermostat RF ICS.2 (trådløs) eller LK Romtermostat W ICS.2 (kablet).

Det kan adresseres 8 stk. LK Romtermostater ICS.2 til mottakerenheten, enten kablet eller trådløse. Enheten kan styre opp til 12 stk. LK Stillmotorer 24 V (NO).

Enheten har et innebygget 24-t program for ventil- og pumpemosjonering. Videre er enheten



utstyrt med to stk. potensialfrie utganger som brukes ved behov for start/stopp av pumpen og varmekilden. For start/stopp av pumpen og varmekilden skal fungere i et større system, kan flere mottakerenheter kommunisere trådløst med hverandre.

I tillegg er enheten utstyrt med 1 stk. inngang for temperatursenkning via et eksternt signal, f.eks. LK GSM-switch. Enheten kan kompletteres med LK Webserver ICS.2 for styring av mobil, nettbrett eller datamaskin. Systemet kan også kommunisere via Modbus-protokoll for tilkobling til overordnet bygningsautomasjonssystem.

Fra den innebygde USB-inngangen i mottakerenheten er det enkelt å legge gulvvarmesystemet for kontroll av funksjon/feilsøking.

Kompatibel KUN med ICS.2-serien

LK Mottakerenhet 1 ICS.2 (NO)

LK Mottakerenhet 1 ICS.2 brukes sammen med LK Romtermostat RF ICS.2 (trådløs) eller LK Romtermostat W ICS.2 (kablet).



Det kan adresseres/kobles til 1 stk. LK Romtermostat ICS.2 til mottakerenheten. Enheten kan styre opp til 5 stk. LK Stillmotor 24 V (NO).

Enheten har et innebygget 24-t program for ventilmosjonering. Videre kan enheten kommunisere trådløst med flere LK Mottakerenheter ICS.2 i større anlegg.

Kompatibel KUN med ICS.2-serien.

NRF nr.	Bredde	Høyde	Dybde	Antall kanaler	Kommunikasjon	Forpakning
825 47 28	100 mm	120 mm	60 mm	1	Trådløs/trådforbunden	1/10

LK Webserver

- Styrer og overvåker LK Romregulering ICS.2 og LK Vannstopper
- Alarmer og varsler fra systemene
- Stemmekontroll med Google Home Assistant



LK Webserver brukes for tilgang til og styring av LK Romregulering ICS.2 fra mobiltelefon, nettbrett eller datamaskin. Et intuitivt grensesnitt gjør det enkelt å både overvåke, styre og kontrollere alle funksjonene til gulvvarmesystemet fra en nettside. Systemet fungerer med alle smarttelefoner, nettbrett eller datamaskiner med tilhørende operativsystem og nettleser som Android, iPhone, iPad, Windows Phone, Windows PC, Mac, Linux, Firefox, Safari, Internet Explorer m.fl.

Første oppstart/installasjon av webserveren krever normalt en Windows-datamaskin.

LK Webserver kan også brukes som trådløs kommunikasjonsbro. Funksjonen som trådløs kommunikasjonsbro brukes når boligens internettforbindelse ikke er tilgjengelig ved gulvvarmeinstallasjonens mottakerenhet. To webservere er nødvendig hvor den ene webserveren plasseres ved gulvvarmeinstallasjonens mottakerenhet, og den andre ved

boligens internettilkobling. Mellom webserverne opprettes det en trådløs kommunikasjonsbro.



NRF nr.	Bredde	Høyde	Dybde	Forpakning
836 47 85	137 mm	62 mm	31 mm	1

LK Ekstern Føler ICS.2/S2

LK Ekstern føler ICS.2/S2 er et tilbehør til LK Termostat ICS.2-RF/W alternativt LK Romtermostat S2 EXT for eksempelvis å regulere gulvtemperaturen.



NRF nr.	Lengde	Forpakning
505 10 96	3 m	1

LK Stillmotor (NO)

- Effekt 2 W
- Strømløst åpen NO

For individuell rom-/soneregulering til LK Varmefordeler RF. Stillmotor brukes sammen med LK Ledningsbasert alt. LK Trådløs romreguleringssystem.



NRF nr.	Type	Spenning	Effekt	Forpakning
836 43 36	Strømløs åpen (NO)	24 V AC/DC	1,8 W	1/100/2500

LK Stillmotorrelé 24 V

LK Stillmotorrelé 24 V er beregnet på bruk der hvor man må koble sammen opp til 12 stk. LK Stillmotor 24 V til en stillmotorutgang i LK Koblingsboks eller LK Mottakerenhet ICS.



Fra valgfri stillmotorutgang i LK Mottakerenhet ICS eller LK Koblingsboks NO påvirkes LK Stillmotorrelé, og dermed kan opp til 12 stk. stillmotorer styres fra samme kanal/termostat. LK Stillmotorrelé 24 V kompletteres med LK Transformator 230/24 V. Til LK Stillmotorrelé 24 V kan enten LK Stillmotor 24 V NO (strømløst åpne) eller LK Stillmotor 24 V NC (strømløst stengte) kobles til. Alle tilkoblede LK Stillmotorer 24 V må være av samme type.

NRF nr.	Bredde	Høyde	Dybde	Spenning	Forpakning
836 45 88	105 mm	105 mm	50 mm	24 V	1/60

LK Antennekabel ICS.2

LK Antennekabel ICS.2 brukes når man har behov for å flytte ut antennen (radiolinken) fra LK Mottakerenhet ICS-RF. Kabelen er utstyrt med hurtigkontakter for enkel montering.



NRF nr.	Lengde	Forpakning
---------	--------	------------

TR 26

LK Elektronisk Termostat TR 26

LK Elektronisk Termostat TR26 er beregnet for gulvvarmeinstallasjoner i spesielt krevende miljøer slik som vaskehaller, fjøs, grisebinger etc.

Termostaten kompletteres med føler for gulv- eller romtemperatur (LK Kabelføler FK133/4 el. LK Romtemperaturføler FS 103). Opp til 10 stk LK Stillmotorer 24V AC alt 10 stk LK Fordelerreguleringer kan styres over termostatens utgang. Utgangen spenningssettes med LK Tranformator 230/24V AC.

Termostaten har DIN feste og kan monteres i LK Kapsling (IP55).



NRF nr.	Spenning	Kapslingsklasse	Temperaturomr.	Merknad	Forpakning
836 47 18	230 V AC	IP21	0-60 °C	Vekslende kontakt utg. 24/230 V AC	1

LK Kabelføler FK 133/4

LK Kabelføler skal brukes med LK Elektronisk Termostat TR26 for regulering av gulvtemperatur.



NRF nr.	Lengde	Forpakning
836 47 19	4 m	1

LK Romtemperaturføler FS 103

LK Romtemperaturføler FS 103 skal brukes med LK Elektronisk Termostat TR 26 for regulering av romtemperatur.



NRF nr.	Bredde	Høyde	Dybde	Kapslingsklasse	Forpakning
836 47 21	78 mm	88 mm	41,5 mm	IP55	1

LK Trafo

Transformator med stikkontakt, samt kabel for innkobling till LK Koblingsplint 1 og LK Elektronisk Termostat TR 26.



NRF nr.	Spenning	Effekt	Vekt (kg)	Forpakning
836 43 38	230/24 V AC	60 VA	1,15	1/12

LK Kapsling

LK Kapsling med DIN feste for opp til to stykk LK Elektronisk Termostat TR 26.

NRF nr.	Bredde	Høyde	Dybde	Kapslingsklasse	Forpakning
836 47 22	105 mm	170 mm	98 mm	IP55	1



LK Stillmotor (NO)

- Effekt 2 W
- Strømløst åpen NO

For individuell rom-/soneregulering til LK Varmefordeler RF. Stillmotor brukes sammen med LK Ledningsbasert alt. LK Trådløs romreguleringssystem.



NRF nr.	Type	Spenning	Effekt	Forpakning
836 43 36	Strømløs åpen (NO)	24 V AC/DC	1,8 W	1/100/2500

Øvrige

LK Fordelerregulering 2-veis (NO)

LK Fordelerregulering (NO) for regulering av en hel LK Varmefordeler. Styringsventil ansl. 1" inkl elektrotermisk stillmotor 24V AC.

Komplimenteres med LK Romtermostat S1 24 V AC (NO), LK Koblingsplint 1 og LK Trafo 230/24 V AC. Alternativt kan LK ICS-W1 ledningsbasert eller LK ICS-RF1 trådløs romregulering brukes.

Varmesystemet skal være utstyrt med et regulert system med forshunting av sekundær vannmengden til varmfordeleren.

LK Fordelerregulering er også tilgjengelig med 24V 0-10V DC stillmotor. Brukes f.eks ved DUC-tilkobling.

Tilknytting av rør til LK Fordelerregulering skjer enkelt med LK Overgangsnippel, LK Halvkupling, LK >B<Press Overgang og LK Anslutningssett.



NRF nr.	Dim.	Spenning	Forpakning
836 45 85	1" utv	24V AC	1
836 45 87	1" utv	24V 0-10V DC	1

LK Termostatventilsats Mini (NO)

LK Termostatventilsats brukes for individuell styring av respektive gulvvarmekrets på LK Minifordeler. Montasjesettet består av LK Termostatventil Mini ½", LK Stillmotor 24V NO, nippeltilkobling ½" mot minifordelere 12 eller 16, samt rørtilkobling 12 eller 16.



NRF nr.	Dim.	Tilkobling	Forpakning
836 40 96	½"	12	1
836 40 97	½"	16	1

LK Termostatventilsats Mini 230 V (NC)

LK Termostatventilsats brukes for individuell styring av respektive gulvvarmekrets på LK Minifordeler. Montasjesettet består av LK Termostatventil Mini ½", LK Stillmotor 230V NC, nippeltilkobling ½" mot minifordelere 12 eller 16, samt rørtilkobling 12x2.



LK Stillmotor 0-10V

For individuell rom-/soneindeling til LK Varmefordeler. Matespenning 24V AC, styringssignal 0-10V DC, strømløst stengt. Kapslingsklasse IP40.

NRF nr.	Spenning	Effekt	Forpakning
836 45 37	0-10 V DC/24 V AC	1,5 W	1



LK Stillmotor 230V AC (NO)

For individuell rom-/soneindeling til LK Varmefordeler.

NRF nr.	Spenning	Effekt	Forpakning
83306	230 V	1,8 W	1



LK Stillmotor (NO)

- Effekt 2 W
- Strømløst åpen NO

For individuell rom-/soneregulering til LK Varmefordeler RF. Stillmotor brukes sammen med LK Ledningsbasert alt. LK Trådløs romreguleringssystem.



NRF nr.	Type	Spenning	Effekt	Forpakning
836 43 36	Strømløs åpen (NO)	24 V AC/DC	1,8 W	1/100/2500

LK Stillmotor 230V AC (NC)

For individuell rom-/soneindeling til LK Varmefordeler.

NRF nr.	Type	Spenning	Effekt	Forpakning
836 45 36	Strømløst stengt (NC)	230 V	1,8 W	1/100/1600



LK Stillmotoradapter VA

Adapter VA for montering på LK Stillmotor 24V NO/NC, 230 V NO/NC eller 0-10V.

NRF nr.	Betegnelsen	Beregnet for	Farge	CO ₂ -EQ. (Kg)	Forpakning
825 47 32	VA 02	Uponor PRO 1 Uponor proVario	Grå	0,21	1/10/100
825 47 33	VA 10	Rehau fordeler av messing ReTherm - Armaturljønsson Roth GVF 2004 Altech GVF TECE fordeler av rustfritt Termotech GVF	Grå	0,1	1/10/100
836 39 25	VA 16H	LK Fordeler HKV	Grå	0,24	1
836 49 47	VA 17	MMA (EDVH25, FVXR 15, VXR 2) ICMA (BAS) Industrietechnik Italy (DB VZ2)		0,1	1
825 47 34	VA 26	Roth GVF 1999. NeoTherm-P.Henning Jensen fordeler i messing.	Grå	0,11	1/10/100



NRF nr.	Betegnelsen	Beregnet for	Farge	CO ₂ -EQ. (Kg)	Forpakning
825 47 34	VA 26	NeoTherm-P.Henning Jensen fordeler i messing med flytmåleren. LK VKF-i Messingsfordeler	Grå	0,11	1/10/100
825 47 35	VA 32	Uponor WGF 1 Wirsbo RWG TA messingsfordeler	Grønn	0,11	1/10/100
825 47 36	VA 50	Purmo messingsfordeler Sauter GVF	Mørkgrå	0,11	1/10/100
825 47 37	VA 54	Roth MultiTherm	Blå	0,13	1/10/100
825 47 38	VA 64	Thermotech eldre modell i messing	Grå	0,18	1/10/100
825 47 39	VA 78	Danfoss RA	Hvit	0,24	1/10/100
825 47 41	VA 80	Flooré Rehau fordeler i plast Tetragonia fordeler av rustfritt stål Thermotech "RF" eldre og nyere Termeco fordeler av rustfritt stål Energijägarna messingsfordeler	Hvit	0,1	1/10/100
825 47 43	VA 90	Roth GVF2009 Uponor fordeler av rustfritt stål (foran 2014) TECE fordeler i plast Afrisco ProCalida fordeler i plast	Röd	0,12	1/10/100
836 43 01	VA 91	Multitherm -multimodul 2000 Tour & Andersson KTM 512 Wieland – Cuproterm Roth – HK2 Warmia fordeler i rostfritt	Blå	0,12	1/10/100

CO₂ ekvivalentene representerer GWP-total (A1-A3) som fremkommer i vår EPD.

Shuntgrupper

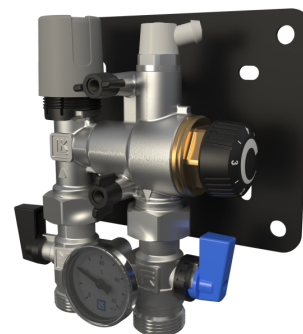
LK Minikretsventil RTB

LK Minikretsventil RTB er laget for å styre mindre gulvvarmesystemer som legges i betong eller avrettingsmasse med rørdimensjon 8 mm, 12 mm, 16 mm eller 20 mm.

Leveres inkl. termostat koblet til kapillarrør, lengde 2 m.

Se monteringsanvisning for mer informasjon.

For tilpassede skap, karm/dør og sokkel, se sortiment under Monteringsskap.



NRF nr.	Forpakning
825 47 46	1/160

LK Heater 350

LK Heater 350 er en elektrisk komfortvarme for gulvvarmeinstallasjoner utført med LK Minishunt M60n. Varmen består av en el-patron montert i en messingstuss. El-patronen styres av en elektronisk styreenhet for konstant vanntemperatur. Produktet selges komplett for 1 eller 2 gulvvarmekretser i rørdimensjon 12 eller 16 mm. El-patroneffekten er 350 W, og er under normale forhold tilstrekkelig for gulvvarmeflater opp til 12 m².



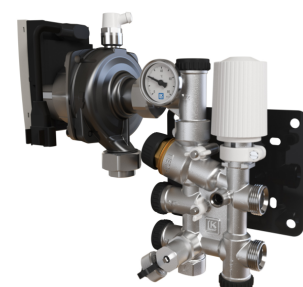
NRF nr.	Dim. rør	Lengde	Antall kretser	Vekt (kg)	Forpakning
505 08 15	12	245 mm	1	2,4	1/55
505 08 16	16	245 mm	1	2,4	1/50
505 08 17	12	245 mm	2	3	1/55
505 08 18	16	245 mm	2	3	1/55

LK Minishunt M60n

Termostatstyrt shuntgruppe for tilkobling av mindre gulvvarmesystemer til eksisterende varmesystemer. Shuntgruppen er beregnet for systemer med hovedpumpe. Ved et varmebehov på 50 W/m² kan kapasiteten standardiseres til maks 60 m² gulvvarmeareal. Kapasiteten er imidlertid avhengig av temperatur, trykk, leggemetode m.m. Shuntgruppen er omkoblebar fra 2- til 1-rørs radiatorsystem. Den kan monteres i både høyre- og venstreutførelse.

Shuntgruppen leveres komplett fabrikkmontert:

- Sirkulasjonspumpe Wilo Para RSB/6-43/SC
- Termostat med kapillarrørføler L = 2 m
- Termostatstyrt maksbegrenser av turvannstemperaturen
- Innstøpte termometerlommer og termometer
- Kuplinger for primærtilkobling 2 stk. Cu 15



- VF-ventil
- Påfyllingsanordning og lufteventil
- Veggbrakett



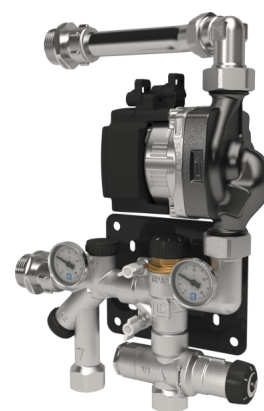
NRF nr.	Bredde	Høyde	Dybde	c/c rør prim./sek.	Tilkobling prim./sek.	Vekt (kg)	Forpakning
836 40 46	256 mm	248 mm	103 mm	50/84	Cu15, 3/4"EK/1/2" innv	4	1/75

LK Fordelershunt VS2

Shuntgruppe beregnet for systemer med hovedpumpe. Ved et varmebehov på 50 W/m² kan kapasiteten standardiseres til maks 200 m² gulvvarmeareal. Kapasiteten er imidlertid avhengig av temperatur, trykk, leggemetode m.m. Medfølgende tilførselsrør muliggjør venstre- og høyremontering til LK Varmefordeler RF.

Shuntgruppen leveres komplett fabrikkmontert.

LK Fordelershunt kan utstyres med LK Regulator v.3, RSK 241 73 25, for utetemperaturstyrt regulering.



Inkludert i leveransen

- Sirkulasjonspumpe Grundfos UPM3 Auto L 15–70 med automatisk turtallsregulering, 1 fase 230V AC, 50 Hz, maks 52W 0,52A
- 2-veis styreventil Kvs 2,5, utstyrt med håndmanøvrering
- VF-ventil
- Temperaturbegrenser
- Trimventil for primærkretsen
- Tilbakeslagsventil
- 2 stk. termometere med dykkør
- Avstengningsventiler til primærsiden
- Veggbrakett



NRF nr.	Bredde	Høyde	Dybde	c/c rør prim./sek.	Tilkobling prim./sek.	Vekt (kg)	Forpakning
836 41 42	250/275	330 mm	98 mm	88/213	¾" innv / 1" utv	4,6	1/75

LK Shunt 2/3-2,5

- Monterbar i høyre- eller venstreutførelse

Shuntgruppen er beregnet for systemer med hovedpumpe. Kapasiteten kan standardiseres til et varmebruk på 50 W/m² til maks 300 m² gulvstørrelse. Kapasiteten er avhengig av turtemperatur til shunten, trykk og forleggingsmåte. Shuntgruppen leveres komplett fabriksmontert.

LK Shunt kan kompletteres med LK Regulator v.3 (NRF 836 40 92).

Inkludert i leveransen

- Cirkulationspump Wilo Para 25-130/8-75/SC, med automatisk turtallsregulering, 1 fase 230 V AC, 50-60 Hz, max 75 W, 0,66 A.
- Shuntventil Kvs 2,5 omstillingsbar mellom 3- og 2-veisutførelse, utstyrt med manuelt ventilratt
- Innjusteringsventil LK OptiFlow for primærkretsen
- Tilbakeslagsventil
- 2 stk anleggstermometer
- Avstengningsventiler
- Veggbrakett



NRF nr.	Type	Bredde	Høyde	Dybde	c/c rør prim./sek.	Tilkobling prim./sek.	Vekt (kg)	Forpakning
836 42 67	2/3-2.5	310 mm	500 mm	200 mm	150/150 mm	¾" innv/1" utv	9,1 kg	1

LK Shunt 2/3-4,0

- Monterbar i høyre- eller venstreutførelse

Shuntgruppen er beregnet for systemer med hovedpumpe. Kapasiteten kan standardiseres til et varmebruk på 50 W/m² til maks 700 m² gulvstørrelse. Kapasiteten er avhengig av turtemperatur til shunten, trykk og forleggingsmåte. Shuntgruppen leveres komplett fabrikkmontert.

LK Shunt kan kompletteres med LK Regulator v.3 (NRF 836 40 92).

Inkludert i leveransen

- Sirkulasjonspumpe Wilo Yonos Para HF 25/7 180, med automatisk turtallsregulering, 1 fase 230 V DIN IEC 60038 ±10%, 50/60 Hz, maks 120 W, 1,0 A.
- Shuntventil Kvs 4,0 omstillingsbar mellom 3- og 2-veisutførelse
- Innjusteringsventil for primærkrets
- Tilbakeslagsventil
- 2 stk anleggstermometer
- Avstengningsventiler
- Veggbrakett



NRF nr.	Type	Bredde	Høyde	Dybde	c/c rør prim./sek.	Tilkobling prim./sek.	Vekt (kg)	Forpakning
836 43 08	2/3-4.0	300 mm	830 mm	250 mm	170/170	¾" innv/1¼"	10,1	1

NRF nr.	Type	Bredde	Høyde	Dybde	c/c rør prim./sek.	Tilkobling prim./sek.	Vekt (kg)	Forpakning
836 43 08	2/3-4.0	300 mm	830 mm	250 mm	mm	utv	10,1	1

LK Shunt 2/3-6,3

- Monterbar i høyre- eller venstreutførelse

Shuntgruppen er beregnet for systemer med hovedpumpe. Kapasiteten kan standardiseres til et varmebruk på 50 W/m² til maks 1000 m² gulvstørrelse. Kapasiteten er avhengig av turtemperatur til shunten, trykk og forleggingsmåte. Shuntgruppen leveres komplett fabrikkmontert.

LK Shunt kan kompletteres med LK Regulator v.3 (NRF 836 40 92).

Inkludert i leveransen

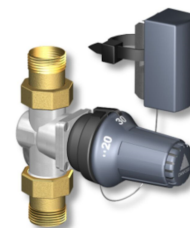
- Sirkulasjonspumpe Wilo Yonos Para HF 25/7 180, med automatisk turtallsregulering, 1 fase 230 V DIN IEC 60038 ±10%, 50/60 Hz, maks 120 W, 1,0 A
- Shuntventil Kvs 6,3 omstillingsbar mellom 3- og 2 veisutførelse.
- Innjusteringsventil for primærkrets
- Tilbakeslagsventil
- 2 stk anleggstermometer
- Avstengningsventiler
- Veggbrakett



NRF nr.	Type	Bredde	Høyde	Dybde	c/c rør prim./sek.	Tilkobling prim./sek.	Vekt (kg)	Forpakning
836 43 09	2/3-6.3	340 mm	870 mm	250 mm	150/150 mm	1" innv/1½" innv	12,5	1

LK FTK Ventil

Temperaturbegrensningsventil for innkobling av LK Shunt 2/3-2,5 i manuell utførelse til system med konstant turvannstemperatur. Ventilen monteres på shuntgruppens primærside med Termostatens kapillærrørsforbundne anleggsgiver montert på shuntgruppens tilførselsrør sekundært. Ventilen har innstillbar Kv verdi fra 0,8-2,6.



NRF nr.	Dim.	Lengde	Kv	Temperaturomr.	Forpakning
836 43 18	¾" utv gj	145 mm	0,8-2,6	15-50 °C	1

LK Ventilstillmotor

LK Ventilstillmotor til LK Shunt, brukes ved annen regleringsutstyr enn LK's f.eks. ved DUC-system.

LK Ventilstillmotor 230V SSY319 brukes til: LK Fordelershunt VS2, LK Shunt 2/3-2,5, 4,0 resp 6,3, samt til LK Shunt UHP -6,3.

LK Ventilstillmotor 0-10V SSB161.05HF brukes til: LK Fordelershunt VS2, LK Shunt 2/3-2,5, 4,0, samt til LK Shunt UHP -6,3.

LK Ventilstillmotor 0-10V SQS65SL brukes til: LK Shunt 2/3-6,3



NRF nr.	Betegnelse	Type	Forpakning
836 45 81	SSY319	230 V	1
836 45 82	SSB61	0-10 V	1
836 45 83	SAS61.03	0-10 V	1
505 21 94	SSB161.05HF	0-10 V	1

Vekslerpakke

LK Varmevekslerpakke -10

LK Varmevekslerpakke er særlig beregnet for glykolblandede gulvvarmesystemer som må skilles fra det øvrige varmesystemet. Eksempel på dette kan være uterom som vinterhager eller garasje, dvs. rom som man vil holde en lav temperatur i vinterstid, alternativt kunne stenge av uten fare for at gulvvarmesystemet fryser i stykker.

LK Varmevekslerpakke er en komplett ferdigbygd enhet som består av varmeveksler, sirkulasjonspumpe, manometer, ekspansjonskar, smussfilter, samt styreventil med selvvirkende termostat og kapillærrørsforbundet temperaturføler. Styreventilen har innstillbar Kv-verdi og kan på den måten tilpasses til anleggets størrelse. Vekslerpakken er bygd slik at det passer å montere den direkte mot LK Varmefordeler RF. Pakken kan kobles til på høyre side av varmfordeleren.



For utetemperaturkompensert varmeregulering til gulvvarme kan LK Varmevekslerpakke utstyres med LK Regulator v.3- RA som består av reguleringscentral, ventilstillmotor, utegiver og framledningsgiver.

NRF nr.	Type	Tilkobling prim./sek.	Vekt (kg)	Forpakning
836 40 74	2-3.2	¾"/1"	12,5	1/32

LK Regulator v.3 RA

Utetemperaturkompensert varmeregulering tilpasset og forprogrammert for LK gulvvarmesystem. Passer til LK Varmevekslerpakke -10, hvor den erstatter kapillærrør tilkoblet termostat. Bestående av reguleringscentral med program for temperatursenking og pumpestyring, ventilstillmotor, turvanns- og utendørstemperaturgiver. Kan kompletteres med LK Romenhet v.3 for romtemperaturforstilling, samt fjernstyring av tidsprogram.



Som tilbehør finnes LK GSM Switch for styring via mobiltelefon. LK GSM Switch muliggjør fjernstyring mellom normaltemperatur og redusert temperatur.

NRF nr.	Spenning	Vekt (kg)	Forpakning
836 40 94	230 V AC	1,4	1

LK Romenhet v.3

Tilleggsutstyr til LK Regulator v.3/LK Regulator v.3 -RA. Romenhet for temperaturinnvirkning, samt mulighet for fjernstyring av temperatur og tidsprogram.



NRF nr.	Beregnet for	Bredde	Høyde	Dybde	Forpakning
836 40 93	LK Regulator v.3 & LK Regulator v.3 -RA	96 mm	96 mm	47 mm	1

LK Regulator v.3

Utetemperaturkompensert varmeregulering tilpasset og forprogrammert for LK shuntprogram/gulvvarmesystem. Bestående av reguleringscentral med program for temperatursenking og pumpestyring, ventilstillmotor, turvanns- og utendørstemperaturgiver. Kan kompletteres med LK Romenhet v.3 for romtemperaturforstilling, samt fjernstyring av tidsprogram.



Som tilbehør finnes LK GSM Switch for styring via mobiltelefon. LK GSM Switch muliggjør fjernstyring mellom normaltemperatur og redusert temperatur.

NRF nr.	Spenning	Vekt (kg)	Forpakning
836 40 92	230 V AC	1,4	1

El-kjeler

LK El-kjel VE9

LK El-kjele VE9 er en vegghengt el-kjele, hovedsakelig beregnet for varmesystemer med lav temperatur som f.eks. gulvvarme.

El-kjelens effekt kan justeres i trinn mellom 1-9 kW, noe som gjør at kjelen enkelt kan tilpasses eiendommens sikringer.

Hvis det kreves værkompensert kontroll av tilførselstemperaturen i varmesystemet, kan kjelen suppleres med LK Reglercentral VRC 700/6, NRF nr 836 45 99.

El-kjelen er produsert av Vaillant.



NRF nr.	Bredde	Høyde	Dybde	Spenning	Effekt	Vekt (kg)	Forpakning
836 45 89	410 mm	740 mm	310 mm	400V	9 kW	32,9	1

LK Reglercentral VRC 700/6

LK Reglercentral er et komplement til LK El-kjele VE9 hvis værkompensert kontroll av tilførselstemperatur er ønskelig.

NRF nr.	Lengde	Bredde	Dybde	Forpakning
836 45 99	150 mm	115 mm	47 mm	1

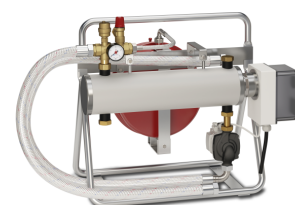


LK Byggkjele

LK Byggkjele er en komplett transportabel elektrokjele. Elektrokjelen er tenkt som en midlertidig varmer, for eksempel til uttørkning av betongflater med gulvvarme, og for å varme bygninger under oppføring via gulvvarmesystemet. Byggkjelen er på 9 kW og arbeider i to steg hver på 4,5 kW

Kjelen leveres komplett med sirkulasjonspumpe, ekspansjonskar og armatursats med sikkerhetsventil og lufteventil. Tilknytting til varmesystemene gjøres enkelt ved de 1,0 m ståalarmerte koblings slangene. Kjelen er elektrisk internt koblet med påmontert 1,0 m kabel og 3-fas støpsel.

Temperaturreguleringen skjer via kjelens driftstermostat.





NRF nr.	Lengde	Bredde	Høyde	Spenning	Effekt	Vekt (kg)	Forpakning
836 39 98	710 mm	430 mm	650 mm	400 V	9 kW	23	1/2

Maskiner & Verktøy

LK Rørvinde XL

- Enkel å transportere
- Leveres i praktisk oppbevaringsveske
- Rask montering / demontering

Hjelpemiddel for effektiv utlegging av PE-Xa / PE-RT / PE-rør. LK Rørvinde XL egner seg spesielt godt for store og tunge rørkveiler, som for eksempel LK Gatevarmerør 25.

LK Rørvinde XL er kompatibel med hele vårt sortiment av rør, uavhengig av produktsystem.



Min. indre diameter på rørkveil: 240 mm

Maks. ytre diameter på rørkveil: 1600 mm

Maks. vekt på rørkveil: 100 kg

NRF nr.	Forpakning
138 32 11	1/10

LK Rørvinde Kompakt

- Kompakt utførelse
- Enkel å transportere
- Leveres i praktisk oppbevaringsveske

Verktøy for effektiv utlegging av PE-X/PE-RT rør. Rørvinden er enkel å montere/demontere og tillater gjennom sitt kompakte utførelse og lave tyngdepunkt smidig på- og avlasting av rørruller. Rørvinden er kompatibel med hele vårt sortiment av gulvvarmerør uavhengig av dimensjon og lengde på rørrullen. Leveres i praktisk oppbevaringsveske.



Rørvinden er også kompatibel med følgende rør fra vårt Universal-sortiment:

836 48 83 Universalrør RiR X16/50m

836 48 84 Universalrør RiR X16/100m

836 45 34 Universalrør RiR X16/200m

836 49 05 Universalrør RiR X20/50m

836 49 06 Universalrør RiR X20/100m

836 40 26 Universalrør RiR X25/50m

NRF nr.	Forpakning
136 54 14	1/35

LK Rørvogn

LK Rørvogn er et støtteverktøy ved legging av rør i gulvvarme- og tappevannsinstallasjoner. Rørvognens spole er tilpasset for å passe til det rørsortiment som LK Systems tilbyr. Vognen kan flytte mellom hver arbeidsoperasjon på hjulene og samtidig beholde sin stasjonær posisjon når det står parkert.



NRF nr.	Forpakning
836 40 37	1

LK Fordelerstativ

Stativ for fiksering av LK Varmefordeler RF eller LK Tappvannsfordelere UNI ved forlegning i "plate på mark". Tappvannsfordeleren skal være montert på LK Fordelerfeste.

Som tilbehør finnes rørklammer med bolt (NRF 836 42 59) for å feste LK Fordelerskap VT eller LK Fordelerskap UNI ved installasjon av disse på "plate på mark".

Stegløst justerbar i høyde- respektive sideveis. Til fordelerstativet medfølger 2 stk 300 mm korrugerte varerør som forhindrer at benene støpes fast i betongen, og dermed gjøres det mulig å bruke stativet flere ganger.



NRF nr.	Bredde	Høyde	Vekt (kg)	Forpakning
836 43 96	800 mm	1500 mm	9,5	1

LK Rørklammer

Beregnet for å brukes med LK Rørstolpe for midlertidig opphenging av LK Fordelerskap VT RF, LK Shuntskap VS2 og LK Fordelerskap UNI.

NRF nr.	Forpakning
836 42 59	4



OBS! Selges i pakker med fire klammer.

LK Skapstativ L2

LK Skapstativ er beregnet for midlertidig opphenging av LK Fordelerskap VT RF, LK Shuntskap VS2 og LK Fordelerskap UNI. Stativet benyttes ved montasje av gulvvarme/tappevann i "plate på mark" når skapet monteres innen betongplaten er støpt.

Skapstativet består av to stolper i stål, fire rørklammer med tilhørende bolter og to st 300 mm lange varerør. Varerøren forhindrer at skapstolperne støps fast og kan på denne måten benyttes igjen.

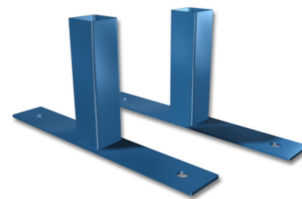


NRF nr.	Lengde	Forpakning
505 21 87	2000 mm	1

LK Stativfot

To stykk stativfot til LK Fordelerstativ og LK Skapstativ for montasje på betongbjelkelag.

NRF nr.	Lengde	Bredde	Høyde	Forpakning
505 08 14	200 mm	30 mm	95 mm	1



LK Skapstativ UNI/GV

Stativ for å forenkle montering av LK Fordelerskap VT og LK Fordelerskap UNI. Brukes med fordel ved prefabrikerte betongbjelkelag. Laget av galvanisert stål.

Leveres i par inkl. 4 selvborende metallskruer for montering i fordelerskapet. Foten på stativet har et 6 mm hull for montering på betonggulv med bolter eller metallspiker og skive (medfølger ikke).

NRF nr.	Bredde	Høyde	Dybde	Vekt (kg)	Forpakning
505 11 18	160 mm	800 mm	160 mm	3,2	2



LK Mobilt Pumpekar FSB 30

LK Mobilt Pumpekar FSB 30 er en mobil påfyllingsenhet for fylling og lufting av varme-, gulvvarme-, sol- og kjøleanlegg. LK FSB 30 brukes også til blanding av frostvæsker av type etylen eller propylenglykol.

Som tilbehør finnes en ekstra 30 liters blandingstank for tilberedning av ekstra glykolblanding. Enheten finnes i tillegg med filterposer (tilbehør) for spyling og rengjøring av varme- og kjøleanlegg.



NRF nr.	Bredde	Høyde	Dybde	Spenning	Vekt (kg)	Forpakning
836 42 18	465 mm	985 mm	555 mm	230 V AC	23	1

LK FSB Blandekar 30 I

Ekstra blandekar for LK Mobilt Pumpekar FSB 30.

NRF nr.	Volume	Vekt (kg)	Forpakning
836 42 19	30 l	2,15	1



LK FSB Filtersett

Filtersett bestående av 5 stk. filterposer á 40 µm og 5 stk. filterposer á 70 µm. Obs! Brukes sammen med tilbehøret LK FSB Filterlokk for blandekar.



NRF nr.	Type	Forpakning
836 42 21	5 st 40 µm + 5 st 70 µm	1

LK FSB Filterlokk

LK FSB Filterlokk for blandekar. Brukes sammen med LK FSB Filtersett.

NRF nr.	Forpakning
836 42 22	1



LK Klippistol og LK Pistolklips 3D Premium

Patentert system for festing av gulvvarmelist og rør.

LK Klippistol Premium brukes sammen med LK Pistolklips 3D premium for festing av LK Gulvvarmerør mot celleplastisolering i f.eks. rørbend, samt mellom gulvvarmelister. Sammen med LK Gulvvarmelist 16 i lengder på 2 m og 4 m., produsert fra juli 2014, kan også gulvvarmelisten festes med LK Klippistol 3D Premium mot celleplastisolering.

Klippistolens mekanisme er sikker og robust. Skulle en bøyle bli sittende fast i mekanismen, kan man enkelt rense den gjennom å åpne en luke og plukke ut bøylene som sitter fast. LK Pistolbøylor 3D Premium sitter spesielt sterkt fast i celleplastisolering da pistolbøylens ben har en unik utførelse utstyrt med hull på tre sider.

Klipsene er sammensveiset i rekker for at du enkelt skal fylle på klippistolens. Pistolen fylles med 75 klips per ladning.

Materialmengde

- ca. 1 kartong/130 m² ved festing av LK Gulvvarmelist 16 og LK Gulvvarmerør 16 på celleplastisolering.
- ca. 1 kartong/29 m² ved festing av gulvvarmerør med c/c 200 mm mot LK Folieplate 30 Silent.
- ca. 1 kartong/42 m² ved festing av gulvvarmerør med c/c 300 mm mot LK Folieplate 30 Silent.



NRF nr.	Type	For rørdim.	Lengde	CO ₂ -EQ. (Kg)	Forpakning
836 47 71	LK Klippistol 3D Premium				1/48
836 47 72	LK Pistolklips 3D Premium *	8-12-16-20 mm	38 mm **	7,7	400/116
836 48 45	LK Pistolklips 3D Premium *	8-12-16-20 mm	30 mm **	4,51	1/132
33026	LK Pistolklips 3D	8-12-16 mm	20 mm **		1

NRF nr.	Type	For rørdim.	Lengde	CO ₂ -EQ. (Kg)	Forpakning
33026	Premium *	8-12-16 mm	20 mm **		1

CO₂ ekvivalentene representerer GWP-total (A1-A3) som fremkommer i vår EPD.

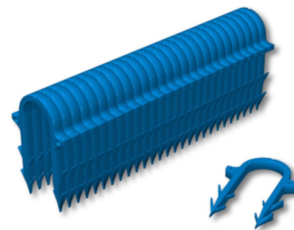
* NB! Selges i pakker med 400 stk. pistolklips (1 = 1 kartong à 400 klips).

** Refererer til plug-in lengde

LK Pistolklips

LK Pistolklips brukes med LKs eldre Klippistol (NRF 836 45 91, se bilde) for fiksering av gulvvarmerøret mot isoleringen i rørbøyer og mellom leggeskinner. Pistolklipsene leveres i en kartong med 270 stk eller 300 stk avhengig av dimensjon.

Klipsene er sammensveisede i rader for at man enkelt kan fylle på Klippistolen. Som standard brukes 50 mm og ved tynne isoleringer lagt på f.eks. betong etasjeskiller anvendes de korte pistolklipsene.



Materialmengde

- Klipslengde 40 mm, ca. 1 krt/75 m²
- Klipslengde 50 mm, ca. 1 krt/100 m²

NRF nr.	Betegnelse	For rørdim.	Lengde	CO ₂ -EQ. (Kg)	Forpakning
836 39 22	Pistolklips	8-12-16	40 mm	2,62	1/300/16
836 45 93	Pistolklips	8-12-16-20	50 mm	3,08	1

CO₂ ekvivalentene representerer GWP-total (A1-A3) som fremkommer i vår EPD.

* OBS! Selges i pakker med 300 stk pistolklips (1= 1 kartong à 300 klips).

** OBS! Selges i pakker med 270 stk pistolklips (1= 1 kartong à 270 klips).

LK Fresstål HF22

LK Fresstål HF22 benyttes sammen med LK Fresmal HF22 for fresing av rørvendinger i LK HeatFloor 22 eller LK Sporplate EPS 30/50/70.

Diameter på skaft 8 mm.

Materialmengde

- Materialmengde, ca. 1 stk fresstål /10 m² gulv overflate ved c/c 200 mm sporing (ca 50 m sporing).

NRF nr.	Dim.	Forpakning
836 34 03	LK16	1



LK Fresmal HF22

LK Fresmal HF22 er beregnet for fresing av rørvendinger i LK HeatFloor 22 eller LK Sporplate EPS 30/50/70. Malen benyttes tilsammen med LK Fresstål HF22.

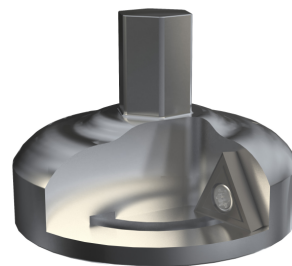


NRF nr.	Radius	Forpakning
836 34 02	100 mm	1
836 49 26	150 mm	1

LK Dreneringsfres V2

Rørfres for lengdejustering av LK Dreneringsbend V2.

NRF nr.	Beregnet for	Dim.	Forpakning
505 20 82	LK Dreneringsbend V2	26 mm	1



LK Varmekniv 90W

LK Varmekniv brukes sammen med LK Sporblad eller LK Knivblad for rørsparing og kapping av EPS-celleplaster.

OBS! Sørg for god ventilasjon og bruk vernemaske.

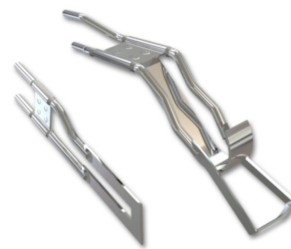


NRF nr.	Spenning	Effekt	Vekt (kg)	Forpakning
836 41 88	230 V AC	90 W	1,13	1

LK Sporblad/Knivblad

LK Sporblad, samt LK Knivblad brukes sammen med LK Varmekniv 90 W for rørsporing og kapping av EPS-celleplastplater.

Sporblad brukes for rørsporing i EPS-plater. Knivblad brukes for kapping av plater med maks 50 mm tykkelse.



NRF nr.	Betegnelse	For rørdim.	Forpakning
836 45 79	Sporblad 12	12	1
836 41 27	Sporblad 16	16	1
836 41 28	Sporblad 25	25	1
836 41 29	Sporblad 32-34	32-34	1
836 41 89	Knivblad 40	-	1

LK Koffert for Varmekniv

Koffert for oppbevaring av LK Varmekniv med tilhørende sporblad/knivblad.

NRF nr.	Forpakning
825 47 42	1



LK Rørsaks

LK Rørsaks er en høykvalitetsrørsaks for PE-X- og PAL-rør. LK Rørsaks finnes i fem størrelser for dimensjonene 8-63 mm.

LK Rørsaks Mini 8-16 er en kompakt rørsaks.

LK Rørsaks 25 PRO har automatisk retur og kniv for varerør dimensjon 25-34 mm.

LK Rørsaks 25 har automatisk retur.

LK Rørsaks 40 har utveksling for bedre kraft.

LK Rørsaks 63 har utveksling for bedre kraft.



Saksen er laget i magnesiumlegering som gjør den svært lett til tross for sin robuste konstruksjon. Bladet er teflonbelagt og laget av kvalitetsstål.

Reserveblad finnes som tilbehør og skiftes lett.

NRF nr.	Betegnelse	For rørdim.	Forpakning
505 20 58	LK Rørsaks Mini	8-16 mm	1
505 19 96	LK Rørsaks 25 Pro	8-25 mm	1

NRF nr.	Betegnelsen	For rørdim.	Forpakning
505 19 92	LK Rørsaks 25	8-26 mm	1
505 19 93	LK Rørsaks 40	8-42 mm	1
505 19 97	LK Rørsaks 63	16-63 mm	1

Tilbehør

LK Tilkoblingsrør M60n/VKF RF

LK Tilkoblingsrør M60n/VKF RF brukes for kobling av LK Minishunt M60n til LK Varmefordeler RF, i venstre- eller høyremontering.

NRF nr.	Dim.	Vekt (kg)	Forpakning
836 48 65	½"utv x 1"	0,7	1/10



LK Nippel rett

Nippel for skjøting av LK Minifordeler.

NRF nr.	Beregnet for	Dim.	Tilkobling	Fordelertype	Forpakning
836 41 48	LK Minifordeler	¾"	¾"	LK Minifordeler	1/50



LK Alburør M60n

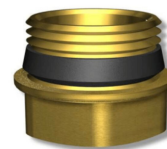
LK Alburør M60n gir en kompakt montering av tilkoblingen av primærsiden til LK Minishunt M60n når tilførselsrørene kommer neden- eller ovenfra.

NRF nr.	Dim.	Forpakning
836 43 72	¾" EK	1/25



LK Reduksjon

NRF nr.	Dim.	Forpakning
836 42 78	¾ utv/½" innv	1
241 79 57	1" utv/¾" innv	1/10



LK Merkebrikke R

For merking av gulvvarmekurser på LK Varmefordeler RF og for merking av LK OptiFlow Evo II.

Merkebrikken kan også brukes for rørmerking på LK Fordeler UNI og utenpå RiR med beskyttelsesrør dim. 25.

NRF nr.	CO ₂ -EQ. (Kg)	Forpakning
836 40 11	0,01	1/6



CO₂ ekvivalentene representerer GWP-total (A1-A3) som fremkommer i vår EPD.

LK Fordelerkupling RF 17x2,0

Fordelerkupling RF for PE- rør, samt multilayer rørtype PE-AL i dim 17x2,0.

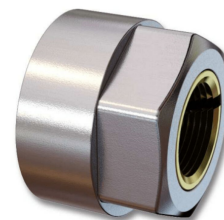
NRF nr.	Beregnet for	Dim.	Nippelansl.	Forpakning
836 41 58	PE/PE-X/AL-PE	17x2,0	¾" EuroCone	1/24/240
836 48 35	Uponor PePEX	17x2,0	¾" EuroCone	1/24/240



LK Fordelerkupling RF CU

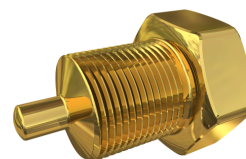
LK Fordelerkøpling for kobberør mot LK Varmefordeler RF.

NRF nr.	Beregnet for	Dim.	Nippelansl.	Forpakning
836 41 54	CU	12x1,0 CU	¾" EuroCone	1/24/240
836 41 55	CU	15x1,0 CU	¾" EuroCone	1/24/240



LK Termometerlomme

LK Termometerlomme benyttes sammen med LK PressPex T-kobling inv gg 1/2" (Ø16 - NRF 505 12 97, Ø20 - NRF 505 12 98, Ø25 - NRF 505 13 01) og LK Termometer 0-80° (NRF 836 40 08). Dette gjør det mulig med plassering av termometre på ledningene i både varme- og tappevannsystem.



NRF nr.	Forpakning
836 48 05	1

LK Termometer 0 - 80°C

Passer til:

LK Varmefordeler RF, LK Fordelershunt VS, LK Fordelershunt CS, LK OptiFlow EVO II

NRF nr.	Temperaturomr.	Forpakning
836 40 08	0-80° C	1



LK Termometer -20 - 60°C

LK Termometer med temperaturområde -20 - 60°C. Skaft Ø9.

Passer til: LK Varmefordeler RF, LK Fordelershunt VS, LK Fordelershunt CS, LK OptiFlow EVO II.



NRF nr.	Temperaturomr.	Forpakning
836 48 74	-20 - 60° C	1/20

Varmefordeler RF

LK Innjusteringsventil tillopp VKF RF

Innjusteringsventil med strømningsindikator 0,5 - 5 l/min. Ventilen kan kompletteres med LK Hode art.nr. 33944.

NRF nr.	Dim.	Forpakning
836 48 76	VKF RF	1



LK Låsering innjusteringsventil, VKF RF

NRF nr.	Forpakning
33944	1/100



Glass til vannmengdemåler, VKF RF

For demontering/montering av glass benyttes LK Nøkkelse sett art.nr. 33301..

NRF nr.	Forpakning
33941	1



LK Nøkkelse sett flowindikator VKF RF

Benyttes for å bygge glass på strømningsindikator.

NRF nr.	Forpakning
33301	1



LK Adapter LK 26, VKF RF

Adapter for tilpasning av returventilratt og/eller tilpasning mot LK Stillmotor. I reservedelslisten "Bytte av LK Stillmotor f.o.m. 1983" angis LK Stillmotor som ST 6.

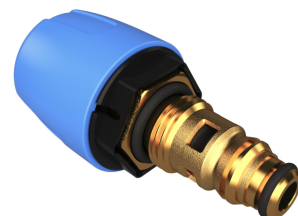
NRF nr.	Forpakning
33948	1/6



LK Returventil VKF RF, komplett

Returventil komplett med ratt og stillmotoradapter VA 26.

NRF nr.	Dim.	Forpakning
836 48 75	VKF RF	1



LK Returventilratt, VKF RF

NRF nr.	Forpakning
33943	1/100



LK Termometer 0 - 80°C

Passer til:

LK Varmefordeler RF, LK Fordelershunt VS, LK Fordelershunt CS, LK OptiFlow EVO II

NRF nr.	Temperaturomr.	Forpakning
836 40 08	0-80° C	1



LK Termometer -20 - 60°C

LK Termometer med temperaturområde -20 - 60°C. Skaft Ø9.

Passer til: LK Varmefordeler RF, LK Fordelershunt VS, LK Fordelershunt CS, LK OptiFlow EVO II.

NRF nr.	Temperaturomr.	Forpakning
836 48 74	-20 - 60° C	1/20



LK Endeovergang VKF RF

Endereduksjon for VKF RF. Benyttes som gavellokk. Kompletter med propp G15, art.nr. 83323.

NRF nr.	Dim.	Forpakning
33949	1" utv / ½" innv	1



LK Plugg ½"

Passer til: LK Varmekursfordeler RF. Passer fordelerens G25 ende propp med G15-uttak. LK minishunt M60. Passer på G15-tilkoblingen som benyttes ved systemfylling.

NRF nr.	Forpakning
83323	1



LK Avtappingsventil, VKF RF

NRF nr.	Forpakning
33946	1



LK EuroConus overgang, VKF RF

NRF nr.	Dim.	Forpakning
33945	½"x¾" EuroCone	1



LK Konsollpar, VKF RF

NRF nr.	Forpakning
33947	1



LK Luftepotte ½"

Manuell luftepotte til gulvvarmefordeler, LK Varmekretsfordeler RF og LK Minishunt M60.

NRF nr.	Dim.	Forpakning
83321	½"	1

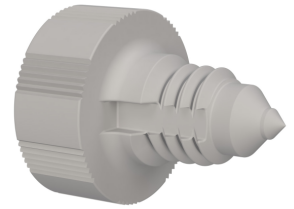


LK Lufteskrue, grå

Reservedel til LK Luftepotte RF

NRF nr.	Forpakning
---------	------------

33025	
-------	--



LK Lufteventil, svart

Reservedel til LK Luftepotte RF

NRF nr.	Forpakning
---------	------------

33024	
-------	--



Varmefordeler VKF/VKF-i

LK Innjusteringsventil, tillopp VKF

LK Innjusteringsventil passer til LK varmekursfordeler VKF.

NRF nr.	Forpakning
32876	1



LK Beskyttelsehuv innjustv. VKF

Beskyttelsehode beregnet til innjusteringsventil på LK Fordeler VKF-i.

NRF nr.	Forpakning
---------	------------



LK Innjusteringsventil, tillopp VKF-i

Innjusteringsventil, passer til LK Varmekursfordeler VKF-i, tilløp.

NRF nr.	Forpakning
33913	1



LK Innjusteringsnøkkel VKF/VKF-i

NRF nr.	Forpakning
---------	------------



LK Mutter til flødesindikator VKF-i

Mutter til strømningsmåler, passer til LK Varmekursfordeler VKF-i.

NRF nr.	Forpakning
---------	------------



LK Flødesindikator

Strømningsmåler VKF (tilbehør) monteres under returen til fordeleren.

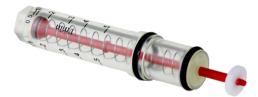
NRF nr.	Betegnelse	Forpakning
---------	------------	------------



LK Flødesindikator VKF-i, 0,5- 5 l/min

Strømningsmåler for LK varmekursfordeler VKF-i

NRF nr.	Forpakning
33915	1



LK Beskyttelseglass til flødesindikator VKF-i

Beskyttelse til LK Flytindikator, passer til Fordeler VKF-i

NRF nr.	Forpakning
---------	------------



LK Returventil VKF/VKF-i

LK Returventil VKF/VKF-i, passer til LK Fordeler VKF/VKF-i.

NRF nr.	Forpakning
836 47 31	1/10/100



LK Luftepotte, manuell, VKF/VKF-i

Manuell avlufter som passer på LK Endestykke VKF/VKF-i

NRF nr.	Forpakning
---------	------------



LK Endestykke til VKF/VKF-i, komplett

LK Endestykke passer til både VKF og VKF-i.

Leveres komplett med påfyllings-/avtappingsventil, slangnippel samt beskyttelsepropp.

NRF nr.	Dim.	Forpakning
---------	------	------------



LK Adapter 12/16/20 til 3/4" utv

Passer til: LK Varmekursfordeler VKF/VKF-i. Overgangsnippel fra gjenge (nippeltilk. gjenge 12/16/20) til utvendig gjengetilkobling G20 EuroCone. LK minishunt M60. Overgangsnippel til primærtilkobling på LK Minishunt M60 produsert t.o.m. 2012-09. Overgangsnippelen benyttes for å gå over til gjengetilkobling G20 EuroCone.

NRF nr.	Nippelansl.	Forpakning
---------	-------------	------------



LK Konsoll multi G25-G40

Konsoll for LK Fordeler UNI-25-c/c 50, LK Fordeler UNI-25-c/c 100 og LK Varmekursfordeler VKF/VKF-i. Leveres parvis.

NRF nr.	Forpakning
505 08 55	1



Fordeler HKV

LK Reservedelssats stillmotor, HKV

LK Reservedelsett stillmotor HKV er en komplett enhet som inneholder ny ventil iht. dagens LK-standard for feste mot stillmotor, tilkobling for gulvvarmerør 16x2 samt LK Stillmotor 24 V NO (strømløs åpen). OBS! Eldre installasjoner kan ha stillmotor 24 V NC. I disse tilfellene må termostatkabelen i den eldre bimetaltermostaten kobles om for NO-drift. For å konstatere om eksisterende stillmotor er NO eller NC er det merket Auf for NO (strømløs åpen) og Zu for NC (strømløs lukket).



NRF nr.	Dim.	Forpakning
---------	------	------------

LK Returventil, HKV

LK Varmekursfordeler HKV har eksistert med to ventiler gjennom flere år. Den eldre modellen var gjenget direkte i fordeleren. Den nyere hadde en ventilnippel mellom fordeleren og ventilen. Hvis ventilen som skal skiftes er av den eldre modellen, må den kompletteres med LK Ventilnippel, art.nr. 32574.



NRF nr.	Forpakning
---------	------------

LK Spindeltätning, HKV

Passer til returventil HKV med 3 mm spindel. (Passer ikke til LK Reservedelsett HKV.)

NRF nr.	Forpakning
---------	------------



LK Tilloppsventil, HKV

LK Varmekursfordeler HKV har eksistert med to tilførselsventiler gjennom flere år. Den eldre modellen var gjenget direkte i fordeleren. Den nyere hadde en ventilnippel mellom fordeleren og ventilen. Hvis ventilen som skal skiftes er av den eldre modellen, må den kompletteres med LK Ventilnippel, art.nr. 325 74.



NRF nr.	Forpakning
---------	------------

LK Ventilnippel, HKV

Ikke nødvendig ved skifte av ny tilførsels- eller returventil hvis eksisterende ventil er gjenget direkte i fordeleren.

NRF nr.	Forpakning
---------	------------



LK Vinkelventil reservdelssats, HKV

Ventildel som inngår i reservdelssett stillmotor HKV.

NRF nr.	Dim.	Forpakning
---------	------	------------

32533	½" utv x ½" innv	1
-------	------------------	---



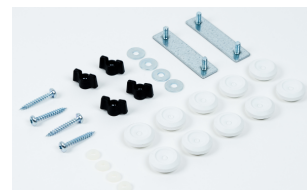


Fordelere- & Shuntskap VT/VT RF

LK Tilbehørspose Skap VT RF

Tilbehørspose for fordelerskap VT/VT RF samt Shuntskap VT RF.

NRF nr.	Forpakning
33950	



LK Skrujernslås

Reservedelslås for GV og UNI

LK Ramme/luke UNI INB: 505 17 01, 505 16 98, 505 17 04 og 505 17 06

LK Ramme/luke UNI UTV: 505 16 99, 505 16 97, 505 17 03 og 505 17 05

LK Ramme/luke UNI 550 TAK: 505 17 02

LK Ramme/luke GV INB: 836 48 66, 836 47 92, 836 47 91, 836 48 47 og 836 47 87

LK Ramme/luke GV UTV: 836 48 71, 836 47 93, 836 47 89, 836 48 48 og 836 47 88



NRF nr.	Forpakning
29486	1/50

LK Kabelgjennomføring VT/VT RF

Kabelgjennomføring for 20 mm knockout hull. Passer skap VT og VT RF.

NRF nr.	Forpakning
33952	1



LK Sprutdeksel

LK Sprutdeksel er en reservedel for fordelerskap innen Universal og Gulvvarme.

Sprutdekselen skal alltid monteres i skapet etter installasjon. Beskyttelsen tar spruten, hvis det oppstår en lekkasje og fører dette til utløpet.



NRF nr.	Beregnet for	Dim.	Forpakning
505 19 71	Skap med høyde 710 mm	705x400	1
505 19 72	Skap med høyde 710 mm	705x200	1
505 19 73	Skap med høyde 550 mm	533x400	1
505 19 74	Skap med høyde 550 mm	533x200	1
505 19 75	VUK skap	245x150	1
505 19 76	Skap med høyde 350 mm	345x200	1

LK Konsolfeste Fordeler

LK Konsolfeste Fordeler passer til LKs skinnerystem for fordelerinnfesting i Fordelerskap GV og Fordelerskap Qmax.

NRF nr.	Forpakning
33027	2/50





Fordelerskap INB/UTV

LK Skrujernslås

Reservedelslås for GV og UNI

LK Ramme/luke UNI INB: 505 17 01, 505 16 98, 505 17 04 og 505 17 06

LK Ramme/luke UNI UTV: 505 16 99, 505 16 97, 505 17 03 og 505 17 05

LK Ramme/luke UNI 550 TAK: 505 17 02

LK Ramme/luke GV INB: 836 48 66, 836 47 92, 836 47 91, 836 48 47 og 836 47 87

LK Ramme/luke GV UTV: 836 48 71, 836 47 93, 836 47 89, 836 48 48 og 836 47 88



NRF nr.	Forpakning
29486	1/50

ICS/ICS.2

LK Koblingsplint ICS/ICS.2

To-polig plint brukes for anslutning av Termostat og Stillmotor til LK Mottakkerenhet ICS.

Tre-polig plint brukes for anslutning av BUS-kabel til LK Mottakkerenhet ICS.



NRF nr.	Merknad	Forpakning
33626	2 poler	1
33629	3 poler	1

LK Sikring T 200 mA

LK Sikring T 200 mA passer til LK Koblingsboks NO og LK Mottakerenhet 8 ICS/ICS.2.



NRF nr.	Forpakning
33641	1

LK Radiolink ICS

LK Radiolink ICS brukes som tilbehør/reservedel til LK Mottakerenhet ICS-W8 og LK Mottakerenhet ICS-W1. Med tilkoblet radiolink kan den trådløse termostaten LK Termostat ICS-RF adresseres til den eventuelt andre trådbundne mottakerenheten. Med andre ord kan man kombinere trådløs og trådbundet kommunikasjon i samme mottakerenhet. (Gjelder ikke LK Mottakerenhet ICS-W1 & ICS-RF1.) Radiolinken leveres med tilkoblingskabel for innkobling i mottakerenheten.

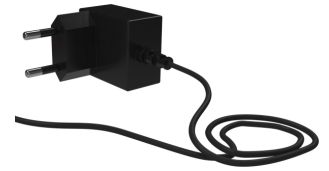


NRF nr.	Forpakning
---------	------------

LK Transformator ICS/ICS.2 RF1/W1

Beregnet for LK Mottakerenhet 1 ICS/ICS2.

NRF nr.	Spenning	Forpakning
33623	230/24 V AC	1



LK Antenne ICS.2

Reservedel for LK Mottakerenhet 1 ICS.2 og LK Mottakerenhet 8 ICS.2.

Leveres komplett med 10 cm datakabel.

Kompatibel KUN med ICS.2-serien.

NRF nr.	Forpakning
825 47 31	1/12





Bas

LK Sikring T 200 mA

LK Sikring T 200 mA passer til LK Koblingsboks NO og LK Mottakerenhet 8 ICS/ICS.2.

NRF nr.	Forpakning
33641	1



LK Sikring 1,6At

LK Sikring 1,6At passer til LK Koblingsboks V.2.

OBS! Passar ikke til LK Kopplingsbox (NO) NRF 836 43 74

NRF nr.	Forpakning
33114	



LK Sikringshållare

Passer til LK Koblingsboks NO.

NRF nr.	Forpakning
33640	1



Bas S1

LK Romtermostat S1 (NO)

Elektronisk lydløs romtermostat med Triac-utgang og selvmoduleringsteknikk. Finnes i modellene S1, S1 EXT og S1 Dti der modell S1 EXT hhv. S1 Dti har muligheten til innkobling av LK Ekstern føler S1 for regulering av gulvtemperaturen. Romtermostaten drives av 24 V AC, og er beregnet for strømløst åpne LK Stillmotor 24V (NO). Tilkoblingen skjer normalt via Koblingsboks (NO) eller via LK Koblingsplint 1. Maks. 5 LK Stillmotor 24V (NO) kan ansluttes per romtermostat.

Romtermostatens temperaturområde er mellom 5-35 °C. Innstillingsbart område kan begrenses på baksiden av rattet. Inngang for ekstern temperaturreduksjon -3K finnes. Farge, polert hvit RAL 9010. Termostaten dekker en standard apparatkontakt. Som tilbehør finnes LK Dekkramme S1 for ved behov øke termostatens dekkende mål.



NRF nr.	Betegnelse	Bredde	Høyde	Dybde	Spenning	Merknad	Forpakning
836 42 01	S1	78 mm	78 mm	14 mm	24 V AC	-	1/50
836 42 02	S1 EXT	78 mm	78 mm	14 mm	24 V AC	Mulighet for innkobl. av LK Ekstern Føler S1	1/50

LK Romtermostat S1 Dti (NO)

Elektronisk lydløs romtermostat med Triac-utgang og selvmoduleringsteknikk med mulighet for innkobling av LK Ekstern føler S1 for regulering av gulvtemperaturen. Romtermostaten drives av 24 V AC, og er beregnet for strømløst åpne LK Stillmotor 24V (NO). Tilkoblingen skjer normalt via Koblingsboks (NO) eller via LK Koblingsplint 1. Maks. 5 LK Stillmotor 24V (NO) kan tilkobles per romtermostat.

Romtermostatens temperaturområde er mellom 5-35 °C. Inngang for ekstern temperaturreduksjon -3K finnes. Farge, polert hvit RAL 9010. Termostaten dekker en standard apparatkontakt. Som tilbehør finnes LK Dekkramme S1 for ved behov øke termostatens dekkende mål.



NRF nr.	Betegnelse	Bredde	Høyde	Dybde	Spenning	Merknad	Forpakning
836 42 03	S1 Dti	78 mm	78 mm	14 mm	24 V AC	Mulighet for innkobl. av LK Ekstern Føler S1	1/50

LK Dekkramme S1

LK Dekkramme S1 brukes ved behov for å øke termostatens dekkende mål. Beregnet for LK Romtermostat S1, S1 EXT samt S1 Dti. Farge, hvit polert RAL 9010.

NRF nr.	Bredde	Høyde	Dybde	Forpakning
836 42 05	88 mm	88 mm	3 mm	1/250



LK Ekstern giver S1

Brukes sammen med LK Rumstermostat S1 EXT og S1 Dti for regulering av gulvvarmetemperatur.

NRF nr.	Lengde	Forpakning
836 42 04	4 m	1/50



LK Sikring T 200 mA

LK Sikring T 200 mA passer til LK Koblingsboks NO og LK Mottakerenhet 8 ICS/ICS.2.

NRF nr.	Forpakning
33641	1



LK Sikringshållare

Passer til LK Koblingsboks NO.

NRF nr.	Forpakning
33640	1



Bas S2

LK Romtermostat S2 (NO)

Elektronisk lydløs romtermostat med triac-utgang og elektronisk retur. Finns i modellene S2 og S2 EXT, hvor S2 EXT har mulighet for innkobling av LK Ekstern føler ICS/S2 for regulering av gulvtemperatur. Termostaten monteres i en vegg-/takboks, eller direkte over kablene når disse kommer ut av veggen via elrør. Ved en montering i en vegg-/takboks benyttes den vedlagte dekkrammen.



- Spenning 24 V AC (NO strømløs åpen)
- Brytereffekt maks 15 W
- Maks 5 stk. LK stillmotorer per romtermostat
- Dekker en vegg-/takboks med den vedlagte dekkrammen
- Temp. område 5-45 °C
- Inngang for temperatursenkning -3K
- Mulighet for innkobling av LK Ekstern føler ICS/S2 for regulering av gulvtemperatur. Obs! Gjelder modell S2 EXT.
- Farge, bakdeksel RAL 9003, front hvit/isgrå høyblank



NRF nr.	Betegnelse	Lengde	Bredde	Dybde	Merknad	Forpakning
836 47 82	S2	112 mm	80 mm	16 mm	-	1/25
836 47 84	S2 EXT	112 mm	80 mm	16 mm	Mulighet for innkobl. av LK Ekstern føler ICS/S2	1/25

LK Ekstern Føler ICS.2/S2

LK Ekstern føler ICS.2/S2 er et tilbehør til LK Termostat ICS.2-RF/W alternativt LK Romtermostat S2 EXT for eksempelvis å regulere gulvtemperaturen.



NRF nr.	Lengde	Forpakning
505 10 96	3 m	1

LK Dekkramme S2

LK Dekkramme S2 brukes for å øke termostatens dekkende mål. Brukes alltid ved installasjon mot apparatkontakt. Beregnet for LK Romtermostat S2, samt S2 EXT. Farge, hvit RAL 9003.



NRF nr.	Lengde	Bredde	Dybde	Forpakning
33454	116 mm	80 mm	2 mm	1

LK Sikring T 200 mA

LK Sikring T 200 mA passer til LK Koblingsboks NO og LK Mottakerenhet 8 ICS/ICS.2.



NRF nr.	Forpakning
33641	1

LK Sikringshållare

Passer til LK Koblingsboks NO.



NRF nr.	Forpakning
33640	1

Stillmotor

LK Adapter LK 26, VKF RF

Adapter for tilpasning av returventilratt og/eller tilpasning mot LK Stillmotor. I reservedelslisten "Bytte av LK Stillmotor f.o.m. 1983" angis LK Stillmotor som ST 6.

NRF nr.	Forpakning
33948	1/6



LK Click adapter

Passer på vår eksisterende stillmotor ST6 mot fordeler VKF/ VKF-i/ VKF RF, samt Minishunt M60. (Stillmotoren kjennes igjen på sin blå stillingsindikering, se lenke til anvisning.)

NRF nr.	Betegnelse	Beregnet for	Farge	CO ₂ -EQ. (Kg)	Forpakning
825 47 34	VA 26	Roth GVF 1999. NeoTherm-P.Henning Jensen fordeler i messing. NeoTherm-P.Henning Jensen fordeler i messing med flytmåleren. LK VKF-i Messingsfordeler	Grå	0,11	1/10/100



CO₂ ekvivalentene representerer GWP-total (A1-A3) som fremkommer i vår EPD.

LK Låsering stillmotor

Passer til stillmotor ST 3. Stillmotor ST 3 ble solgt i perioden 1998 - 2002, og kjennes igjen på denne låseringen som fungerte som innfesting mot fordeleren VKF.

NRF nr.	Forpakning
---------	------------



LK Adapter, hvit

LK Adapter passer til stillmotor ST 2 (sylindrisk stillmotor med messingmutter, se lenke til anvisning) med grønn trykkplate mot ventilen. (Trykkplate = Den delen av stillmotoren som trykker ned på stiften på fordeleren.) Stillmotor ST 2 ble solgt fram til 1998. Adapteren passer også til stillmotor ST 5. (Stillmotoren gjenkjennes på sin form, som ser ut som en hjelm, i tillegg til at det er utstyrt med en rød stillingsindikering, se lenke til anvisning.) Stillmotor ST 5 ble solgt i perioden 2002 - 2004.



NRF nr.	Forpakning
---------	------------

LK Reservedelssats stillmotor, HKV

LK Reservedelsett stillmotor HKV er en komplett enhet som inneholder ny ventil iht. dagens LK-standard for feste mot stillmotor, tilkobling for gulvvarmerør 16x2 samt LK Stillmotor 24 V NO (strømløs åpen). OBS! Eldre installasjoner kan ha stillmotor 24 V NC. I disse tilfellene må termostatkabelen i den eldre bimetaltermostaten kobles om for NO-drift. For å konstatere om eksisterende stillmotor er NO eller NC er det merket Auf for NO (strømløs åpen) og Zu for NC (strømløs lukket).



NRF nr.	Dim.	Forpakning
---------	------	------------



Minikretsventil M5

LK Fordelerkupling

For tilkobling av LK Gulvvarmerør i dim 12 mm og 16 mm, samt LK Universalrør i dim 16 mm til Minikretsventil M5.

(LK Gulvvarmerør i dim 8 mm kobles med LK PushFit 8 og tilhørende adapter for gjengovergang.)



NRF nr.	Beregnet for	Dim.	Nippelansl.	Forpakning
836 41 57	PE/PE-X	12x2,0	3/4" EuroCone	1/24/240
836 41 37	PE/PE-X/PAL	AX16 x 3/4"	3/4" EuroCone	1/24/240
836 41 61	PE/PE-X	20x2,0	3/4" EuroCone	1/24/240

*AX16 = 16x2,0/2,2

Minikretsventil RTB

LK Håndratt & Adapter RTB / M60n

Reservedel til LK Minishunt M60n og LK Minikretsventil RTB

NRF nr.	Vekt (kg)	Forpakning
33969	0,01kg	



LK Termostat med Bulb M60n/RTB

Reservedel til LK Minishunt M60n og LK Minikretsventil RTB

Ikke kompatibel med LK Minishunt M60.

NRF nr.	Forpakning
33049	1/10



LK Kuleventil 3/4" EuroCone med innjustering

Reservedeler til LK Minikretsventil RTB

NRF nr.	Forpakning
33048	1/10



LK Kuleventil 3/4" EuroCone

Reservedeler til LK Minikretsventil RTB

NRF nr.	Forpakning
33047	1/10



LK Styrventilinsats M60n/RTB

Reservedel til LK Minishunt M60n og LK Minikretsventil RTB

Bruk LK Sekskant Pipe M60n/RTB (33074) for å demontere/montere styreventilen.

NRF nr.	Forpakning
33037	1/10



LK Sekskant Pipe M60n/RTB

Brukes til demontering og remontering av LK Styreventilinsats M60n/RTB

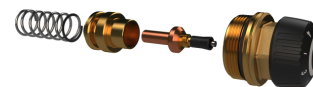
NRF nr.	Dim.	Forpakning
33074	13 mm	1



Minishunt M60n

LK Temperaturbegrenser M60n / RTB

Reservedel til LK Minishunt M60n og LK Minikretsventil RTB.



NRF nr.	Forpakning
---------	------------

33959	
-------	--

LK Lufteventil M60n / RTB

Reservedel til LK Minishunt M60n og LK Minikretsventil RTB



NRF nr.	Forpakning
---------	------------

33966	
-------	--

LK Brakett M60n

Reservedel til LK Minishunt M60n.



NRF nr.	Forpakning
---------	------------

33967	
-------	--

LK Håndratt & Adapter RTB / M60n

Reservedel til LK Minishunt M60n og LK Minikretsventil RTB

NRF nr.	Vekt (kg)	Forpakning
33969	0,01kg	



LK Termostat med Bulb M60n/RTB

Reservedel til LK Minishunt M60n og LK Minikretsventil RTB

Ikke kompatibel med LK Minishunt M60.

NRF nr.	Forpakning
33049	1/10



LK Styрventilinsats M60n/RTB

Reservedel til LK Minishunt M60n og LK Minikretsventil RTB

Bruk LK Sekskant Pipe M60n/RTB (33074) for å demontere/montere styрventilen.

NRF nr.	Forpakning
33037	1/10



LK Sekskant Pipe M60n/RTB

Brukes til demontering og remontering av LK Styreventilinsats M60n/RTB

NRF nr.	Dim.	Forpakning
33074	13 mm	1



LK Tilbehørspose M60n

Reservedel til LK Minishunt M60n.

NRF nr.	Forpakning
836 49 46	



Minishunt M60

LK Anslutningskupling RF CU

LK Tilkoblingskupling RF CU til primærtilkobling på LK Minishunt M60 produsert etter 2012-0- med G20 EuroConus-tilkobling.

NRF nr.	Beregnet for	Dim.	Nippelansl.	Forpakning
836 41 55	CU	15x1,0 CU	¾" EuroCone	1/24/240



LK Anslutningskupling 12/16/20 x CU 15 x

1

LK Tilkoblingskupling CU for primærtilkobling til LK Minishunt M60 produsert t.o.m 2012-09.

NRF nr.	Dim.	Nippelansl.	Forpakning
836 46 43	Cu 12x1,0	12/16/20	1/250/50
836 46 44	Cu 15x1,0	12/16/20	1/50



LK Termostatventil M60

Termostatventil v.1 (Giacomini) til LK Minishunt M60. Denne ventilen ble benyttet før 2009. Da ble den senere erstattet av LK Termostatventil v.2 M60-LKA som levert t.o.m. 201-09. Deretter LK Termostatventil v.3 M60-LKA art.nr. 339 57. Obs! Passer ikke til M60 med termostatventil från LKA.



NRF nr.	Tilkobling	Forpakning
---------	------------	------------

LK Luftepotte ½"

Manuell luftepotte til gulvvarmefordeler, LK Varmekretsfordeler RF og LK Minishunt M60.

NRF nr.	Dim.	Forpakning
83321	½"	1



LK Luftenøkkel M60

Passer til manuell lufting G15, art.nr. 833 21.

NRF nr.	Forpakning
83322	1



LK Håndhjul M60

Håndhjul for manuell justering av tilførsel på LK Minishunt M60.

NRF nr.	Forpakning
33955	1



LK Temperaturbegränsare M60

Komplett temperaturbegrenser til LK Minishunt M60.

NRF nr.	Forpakning
33927	1/10

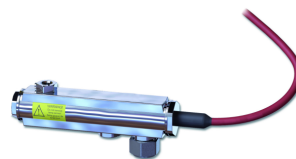


LK Elpatron 350

Elpatron til LK Heater. Elpatronen finnes i tre ulike leveringsutførelser. Tidligere versjoner av LK Heater hadde limt gjenetilkobling for elpatronen. Disse patronene kan ikke demonteres. For disse tilfellene finnes formonterte elpatroner iht. nedenstående.

1. Løs elpatron
2. Elpatron formontert i fordeler med 1 avgreining.
3. Elpatron formontert i fordeler med 2 avgreining.

Vær oppmerksom på at utskifting må gjøres av el-installatør.



NRF nr.	Effekt	Merknad	Forpakning
33231	350 W	Kun el-patron	1/4
33233	350 W	El-patron montert i fordeler 1	1/4
33234	350 W	El-patron montert i fordeler 2	1/4

Wilo WS8 Connector

Kontaktenhet for Wilo Yonos Para og Wilo Stratos Para.

NRF nr.	Spenning	Forpakning
33931	230 V AC	1



LK Adapter 12/16/20 til 3/4" utv

Passer til: LK Varmekursfordeler VKF/VKF-i. Overgangsnippel fra gjenge (nippeltilk. gjenge 12/16/20) til utvendig gjengetilkobling G20 EuroCone. LK minishunt M60. Overgangsnippel til primærtilkobling på LK Minishunt M60 produsert t.o.m. 2012-09. Overgangsnippelen benyttes for å gå over til gjengetilkobling G20 EuroCone.



NRF nr.	Nippelansl.	Forpakning
---------	-------------	------------

LK Plugg ½"

Passer til: LK Varmekursfordeler RF. Passer fordelerens G25 endepropp med G15-uttak. LK minishunt M60. Passer på G15-tilkoblingen som benyttes ved systemfylling.



NRF nr.	Forpakning
83323	1

LK Overgangsnippel m. løpende mutter 1" x ½"

For pumpetilkobling til LK Minishunt M60/M60n.

NRF nr.	Utførelse	Dim.	Forpakning
836 41 31	Fork.	1" løpende x ½" innv	1/10



LK Klingerpackning 1" Grafit

1" grafittpakning for LK Minishunt M60.

NRF nr.	Forpakning
33935	1



LK Termostat M60

LK Termostat med 5 m kapilærrørforbundet føler till LK Minishunt M60.

NRF nr.	Lengde	Forpakning
836 42 68	5 m	1





Minishunt

LK Adapter VA 78

NRF nr.	Betegnelse	Beregnet for	Farge	CO ₂ -EQ. (Kg)	Forpakning
825 47 39	VA 78	Danfoss RA	Hvit	0,24	1/10/100



CO₂ ekvivalentene representerer GWP-total (A1-A3) som fremkommer i vår EPD.

LK Utskiftespumpe Minishunt

Utskiftingspumpe til LK Minishunt. Utskiftingspumpen passer også i de tilfellene LK Minishunt var utstyrt med Grundfos pumpe 15-13B.

NRF nr.	Betegnelse	Forpakning
32552	Wilo Star Z Nova	1



Fordelershunt VS2

LK Håndmanøvrering VS2

Reservedel til LK Fordelershunt VS2.

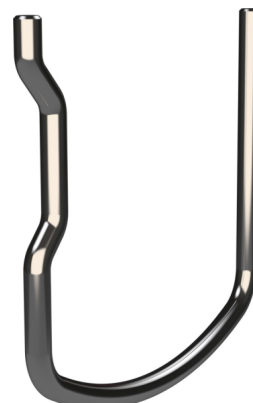
NRF nr.	Forpakning
33980	



LK Låsebrakett VS2

Reservedel til LK Fordelershunt VS2.

NRF nr.	Forpakning
33981	



Grundfos UPM3 Auto 15/70

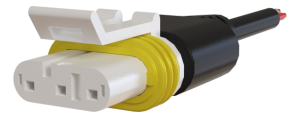
Utskiftespumpe for:
LK Fordelershunt VS2
LK EI-kjel -4,5
LK EI-kjel -11
LK Byggkjele

NRF nr.	Betegnelse	Tilkobling	Forpakning
33033	Grundfos UPM3 Auto 15/70	1"	1



LK Pumpekontakt VS2

Reservedel til LK Fordelershunt VS2.



NRF nr.	Forpakning
836 49 48	

LK Knott Flow VS2

Reservedel til LK Fordelershunt VS2.

NRF nr.	Forpakning
33983	



LK Knott Temp VS2

Reservedel til LK Fordelershunt VS2.

NRF nr.	Forpakning
33984	



LK Tilførselsrør VS2, lang utførelse.

Reservedel til LK Fordelershunt VS2, rør for tilkobling av shunt til venstre for fordeleren.



NRF nr.	Forpakning
33985	

LK Tilførselsrør VS2, kort utførelse

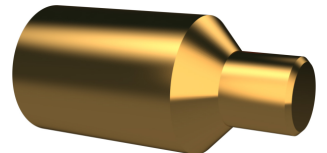
Reservedel til LK Fordelershunt VS2, rør for tilkobling av shunt til høyre for fordeleren.



NRF nr.	Forpakning
33986	

LK Spindelforlengere VS2

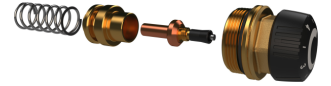
Reservedel til LK Fordelershunt VS2.



NRF nr.	Forpakning
33987	

LK Temperaturbegrenser VS2

Reservedel til LK Fordelershunt VS2.



NRF nr.	Forpakning
---------	------------

33988	
-------	--

LK Vinkelkobling pump VS2

Reservedel til LK Fordelershunt VS2.



NRF nr.	Forpakning
---------	------------

33989	
-------	--

Fordelershunt VS/CS

LK Utskiftespumpe Grundfos Alpha1

Utskiftespumpe for:

LK Fordelershunt VS

LK Fordelershunt CS

LK Fordelershunt 2/3 -0,63/1,0/2,5

LK Byggkjele



År 2001 til 2003 ble shuntgruppen LK Fordelershunt 2/3 levert med Myson Cp 53 130 mm. Etter 2003 til 2007 ble den levert med Grundfos UPS 15-40 130 mm.

LK Fordelershunt ble levert med Grundfos UPS 15-60 130 mm mellom årene 2007-2011.

LK Byggkjele ble til november 2013 levert med Grundfos UPS 15-60 130 mm. Deretter med Grundfos Alpha 2L 15-60 130 mm.

Utskiftespumpe Grundfos Alpha1 15-60 130 mm erstatter Myson Cp 53, Grundfos UPS 15-40 og Grundfos UPS 15-60. Pumpekontakt er inkludert utskiftespumpen.

OBS! Legg merke til drivsidens lengre konstruksjonsmål enn før Myson Cp 53 resp. Grundfos UPS 15-40/UPS 15-60.

NRF nr.	Betegnelse	Tilkobling	Forpakning
33030	Grundfos Alpha1 15-60	1"	1

LK Termometer 0 - 80°C

Passer til:

LK Varmefordeler RF, LK Fordelershunt VS, LK Fordelershunt CS, LK OptiFlow EVO II

NRF nr.	Temperaturomr.	Forpakning
836 40 08	0-80° C	1



LK Termometer -20 - 60°C

LK Termometer med temperaturområde -20 - 60°C. Skaft Ø9.

Passer til: LK Varmefordeler RF, LK Fordelershunt VS, LK Fordelershunt CS, LK OptiFlow EVO II.



NRF nr.	Temperaturomr.	Forpakning
836 48 74	-20 - 60° C	1/20

LK Pumpkontakt VS Pump

Tilkoblingskontakt til Grundfos Alpha 2L Pump.



NRF nr.	Betegnelse	Spenning	Forpakning
33029	Stikkontakt Alpha pump	230 V	1

Shunt 2/3

LK Håndmanøver for aktuator

Passer på LK Shunt 2/3-1,6, LK Shunt 2/3-2,5 og LK Fordelershunt UHP-6,3.

NRF nr.	Forpakning
32780	1



LK Utskiftespumpe til LK Shunt 2/3

LK Shunt 2/3-1,6 hadde Myson CP 63, tilk. 25 montert med byggelengde 180 mm. LK Shunt 2/3-2,5 hadde Grundfos UPS 25-60 byggelengde 130 mm montert. Denne ble ved årsskiftet 2012/2013 byttet til Wilo Yonos Para RS 25/6-RKA. Denne ble i mars 2023 byttet til Wilo Para 25-130/8-75/SC.

LK Shunt 2/3-4,0 resp 2/3-6,3 hadde Grundfos UPS 25-80 byggelengde 180 mm montert. Denne ble ved årsskiftet 2012/2013 byttet til Wilo Stratos Para RS 25/1-8. Denne ble i mars 2023 byttet til Wilo Yonos Para HF 25/7 180.

Obs! 33076 og 33077 leveres uten pumpekontakt.

NRF nr.	Betegnelse	Beregnet for	Lengde	Forpakning
33076	Wilo Yonos Para HF 25/7 180	LK Shunt 2/3-4,0 & 2/3-6,3	180 mm	1
33077	Wilo Para 25-130/8-75/SC	LK Shunt 2/3-2,5 og LK Fordelershunt UHP-6,3	130 mm	1



Wilo WS8 Connector

Kontaktenhet for Wilo Yonos Para og Wilo Stratos Para.

NRF nr.	Spenning	Forpakning
33931	230 V AC	1



Fordelershunt 2/3

LK Utskiftespumpe Grundfos Alpha1

Utskiftespumpe for:

LK Fordelershunt VS

LK Fordelershunt CS

LK Fordelershunt 2/3 -0,63/1,0/2,5

LK Byggkjele



År 2001 til 2003 ble shuntgruppen LK Fordelershunt 2/3 levert med Myson Cp 53 130 mm. Etter 2003 til 2007 ble den levert med Grundfos UPS 15-40 130 mm.

LK Fordelershunt ble levert med Grundfos UPS 15-60 130 mm mellom årene 2007-2011.

LK Byggkjele ble til november 2013 levert med Grundfos UPS 15-60 130 mm. Deretter med Grundfos Alpha 2L 15-60 130 mm.

Utskiftespumpe Grundfos Alpha1 15-60 130 mm erstatter Myson Cp 53, Grundfos UPS 15-40 og Grundfos UPS 15-60. Pumpekontakt er inkludert utskiftespumpen.

OBS! Legg merke til drivsidens lengre konstruksjonsmål enn før Myson Cp 53 resp. Grundfos UPS 15-40/UPS 15-60.

NRF nr.	Betegnelse	Tilkobling	Forpakning
33030	Grundfos Alpha1 15-60	1"	1

LK Pumpkontakt VS Pump

Tilkoblingskontakt til Grundfos Alpha 2L Pump.

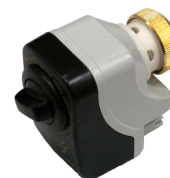
NRF nr.	Betegnelse	Spenning	Forpakning
33029	Stikkontakt Alpha pump	230 V	1



LK Håndmanøver for aktuator

Passer på LK Shunt 2/3-1,6, LK Shunt 2/3-2,5 og LK Fordelershunt UHP-6,3.

NRF nr.	Forpakning
32780	1

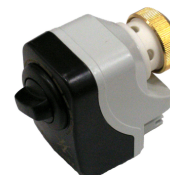


Fordelershunt UHP-6,3

LK Håndmanøver for aktuator

Passer på LK Shunt 2/3-1,6, LK Shunt 2/3-2,5 og LK Fordelershunt UHP-6,3.

NRF nr.	Forpakning
32780	1



LK Termostat med givare FTC

Termostat FTC med kapillarrørsgiver, strammebånd samt kontaktfett. Benyttes til termostatventil RA-C 20. Inngår i produktene LK Fordelershunt Compact, LK Fordelershunt UHP-6,3, LK Varmevekslerpakke -10 og LK FTK ventil.

NRF nr.	Temperaturomr.	Forpakning
33002	15-50 °C	1



LK Utskiftespumpe LK Fordelershunt UHP-6,3

Utskiftespumpe til LK Fordelershunt UHP-6,3. Erstatte tidligere modeller med Myson CP 63 L130 samt Grundfos UPS 25/6 L130. Elkontakt er ikke inkludert.

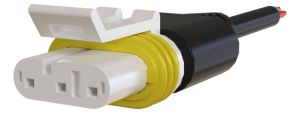
NRF nr.	Betegnelse	Beregnet for	Lengde	Forpakning
33077	Wilo Para 25-130/8-75/SC	LK Shunt 2/3-2,5 og LK Fordelershunt UHP-6,3	130 mm	1



Pumper

LK Pumpekontakt VS2

Reservedel til LK Fordelershunt VS2.



NRF nr.	Forpakning
---------	------------

836 49 48	
-----------	--

LK Pumpkontakt Vinkel Alpha

Reservedeler / tilbehør til Grundfos Alpha 1 og Alpha 2L



NRF nr.	Forpakning
---------	------------

LK Regulator v.2 & LK Regulator v.2-RA

LK Ventil stillmotor 230V

Passer til LK Regulator v.2 og LK Regulator v.3

NRF nr.	Betegnelse	Type	Forpakning
836 45 81	SSY319	230 V	1



LK Ventil stillmotor 230V - RA

Passer til LK Regulator -RA v.2 og LK Regulator -RA v.3.

NRF nr.	Betegnelse	Type	Forpakning
33651	SSA331.00	230 V	1



LK Adapter AV 53

For tilpasning av LK Ventilstillmotor art. nr. 33 651 mot Danfoss ventiler av typen RA.

NRF nr.	Betegnelse	Beregnet for	Type	Forpakning
33652	Adapter AV 53 for passing av 33651	Ventilstillmotor 33651	AV53	1



LK Regulator v.3 og LK Regulator v.3-RA

LK Regulator boks v.3

Regulatorboks till LK Regulator v.3 og LK Regulator v.3 -RA

NRF nr.	Type	Spenning	Forpakning
33710	RVS46.530/191	230 V AC	1



LK Ute giver v.3

Passer til LK Regulator v.3 og LK Regulator v.3 -RA.

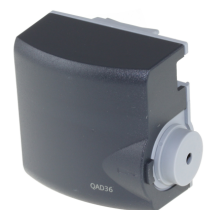
NRF nr.	Betegnelse	Beregnet for	Type	Forpakning
33711	Utgiver QAC34/101	LK Regulator v.3 & LK Regulator v.3 -RA	QAC34/101	1



LK Framlednings giver v.3

Passer til LK Regulator v.3 og LK Regulator v.3 -RA

NRF nr.	Type	Forpakning
33712	QAD36/101	1



LK Rom enhet v.3

Tilvalg til LK Regulator v.3/LK Regulator v.3-RA. Romenhet for temperaturvirkning og muligheten til å fjerne styre temperatur og tidsprogram.



NRF nr.	Beregnet for	Bredde	Høyde	Dybde	Forpakning
836 40 93	LK Regulator v.3 & LK Regulator v.3 -RA	96 mm	96 mm	47 mm	1

LK Ventil stillmotor 230V

Passer til LK Regulator v.2 og LK Regulator v.3

NRF nr.	Betegnelsen	Type	Forpakning
836 45 81	SSY319	230 V	1



LK Ventil stillmotor 230V - RA

Passer til LK Regulator -RA v.2 og LK Regulator -RA v.3.

NRF nr.	Betegnelsen	Type	Forpakning
33651	SSA331.00	230 V	1



LK Adapter AV 53

For tilpasning av LK Ventilstillmotor art. nr. 33 651 mot Danfoss ventiler av typen RA.

NRF nr.	Betegnelse	Beregnet for	Type	Forpakning
33652	Adapter AV 53 for passing av 33651	Ventilstillmotor 33651	AV53	1



Fordelerregulering

LK Stillmotor 0-10V

NRF nr.	Spenning	Effekt	Forpakning
836 45 37	0-10 V DC/24 V AC	1,5 W	1



Vekslerpakke

LK Termostatventil RAC

Benyttes sammen med termostat FTC art.nr. 33002, samt tilkoblinger LK Overfallsmutter art.nr. 33004 og LK nippel R20 utv art.nr. 33003. Inngår i produktene LK Fordelershunt Compact 2-2,6/3,2, LK Varmevekslerpakke -10 og LK FTK ventil.

NRF nr.	Dim.	Kv	Forpakning
33001	RAC 20	0,8-2,6	1



LK Termostat med givare FTC

Termostat FTC med kapillarrørsgiver, strammebånd samt kontaktfett. Benyttes til termostatventil RA-C 20. Inngår i produktene LK Fordelershunt Compact, LK Fordelershunt UHP-6,3, LK Varmevekslerpakke -10 og LK FTK ventil.

NRF nr.	Temperaturomr.	Forpakning
33002	15-50 °C	1



Glander och Överfallsmutter

Nipler og overfallsmutter for termostatventil RA-C 20.

NRF nr.	Betegnelse	Dim.	Forpakning
33003	Glander konisk	¾" utv	1
33004	Unionmutter	1"	1



LK Manometer 0-4 bar

Reservedel til LK Varmevexlerpakke -10

Manometer med tilkobling G 1/4". Leveres med nippelmuffe, dim. G 1/4" x G 1/2" og tilhørende fiberpakning.



NRF nr.	Forpakning
33039	1/10

EI-kjeler

LK Elpatron 400V

Passer til: LK EI-kjel EK 9 kW, 3-fas 400V LK Byggkjel 9 kW, 3 fas 400V

NRF nr.	Effekt	Forpakning
33810	9 kW	1



LK Elpatron 230V/400V 4,5kW

Reservedel Elpatron 4,5 kW, 230V/400V, passer til LK EI-kjel 4,5 (NRF 836 41 84)

NRF nr.	Spenning	Effekt	Forpakning
33960	230V/400V	4,5 kW	1



LK Elpatron 11 kW, 230V

LK Elpatron 11 kW, 230V passer til LK EI-kjel 11 kW, 230V (NRF 820 55 07).

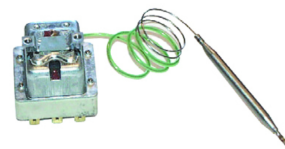
NRF nr.	Effekt	Forpakning
33965	11 kW	



LK Overopphetingsbeskyttelse EI-kjeler

Passer til: LK EI-kjel EK 6+9 kW, 3-fas 400V LK EI-kjel Norge EKN 6+9 kW, 3 x 230V LK EI-kjel 11 kW, 3-fas 400V

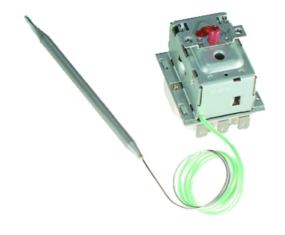
NRF nr.	Forpakning
83330	1



LK Overopphetingsbeskyttelse Byggkjele

Passer til LK Byggkjel 9 kW, 3 fas 400V.

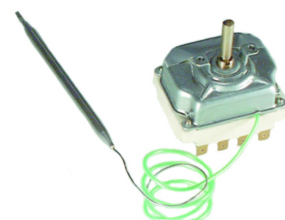
NRF nr.	Forpakning
33805	1



LK Driftstermostat

Passer til: LK EI-kjel EK 6+9 kW, 3-fas 400V LK EI-kjel Norge EKN 6+9 kW, 3 x 230V LK Byggkjel 9 kW, 3 fas 400V LK EI-kjel 11 kW, 3-fas 400V

NRF nr.	Forpakning
83328	1



LK Ekspansjonstank, 12 liter

Passer til: LK Elektokjele 6+ 9 kW, 3-fas 400V

LK Elektokjele Norge 6+9 kW, 3x230V

Byggkjele 9 kW, 3 fas 400V

NRF nr.	Forpakning
83314	1



LK Utskiftespumper Elkjeler

Art.nr. 330 30 passer til LK El-kjel EK 6+9 kW, 3-fas 400V samt LK El-kjel Norge EKN 6+9 kW, 3 x 230V fra år 2000-2007. Eldre kjeler hadde flenstilkoblet pumpe.

Art.nr. 330 33 passer til LK Fordelershunt VS2, LK El-kjel-4,5 LK El-kjel-11 samt LK Byggkjele.

NRF nr.	Betegnelsen	Tilkobling	Forpakning
33030	Grundfos Alpha1 15-60	1"	1
33033	Grundfos UPM3 Auto 15/70	1"	1



LK Slang til byggkjele

LK Slang til byggkjele består av to stk. 1,0 m stållarmerte tilkoblingsslanger. Slangene leveres parvis. Pakning er ikke inkludert.

NRF nr.	Forpakning
33035	1



Maskiner & Verktøy

LK FSB Pakkning

LK FSB-pakning benyttes med LK FSB Filterglass.

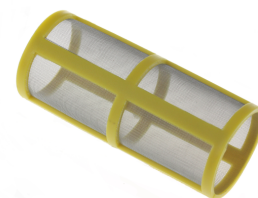
NRF nr.	Forpakning
33934	1



LK Filtere FSB 30

Smussfilter til LK Mobilt Pumpekar FSB 30

NRF nr.	Forpakning
33936	1



LK FSB Pumpe

Reservdelpumpe til LK Mobilt Pumpekar FSB 30.

NRF nr.	Spenning	Vekt (kg)	Forpakning
33938	230 V AC	15	



LK FSB Filterglas

LK FSB Filterglass for LK Pumpemobil. Brukes med LK FSB-pakning.

NRF nr.	Forpakning
33933	1



LK Vinkelkupling FSB30

Reservedel til LK Mobilt Pumpekar FSB 30

NRF nr.	Forpakning
33110	



LK Filtersett FSB30

Reservedel til LK Mobilt Pumpekar FSB 30

NRF nr.	Forpakning
33111	



LK O-Ring 26-3 FSB30

Reservedel til LK Mobilt Pumpekar FSB 30

NRF nr.	Forpakning
33112	

