

Rør

LK Varmerør PE-X

- Maks. driftstrykk 6 bar
- Maks. kontinuerlig driftstemperatur 70 °C
- Maks. kortvarig belastning 95 °C

Fornettet PE-X rør i polyeten for gatevarmesystem, med diffusjonssperre.



NRF nr.	Dim.	Lengde	CO ₂ -EQ. (Kg)	Vekt (kg)	Forpakning
860 23 25	25 x 2,3	175 m	87,91	29,8	1/3
860 23 26	25 x 2,3	200 m	96,41	34,0	1/3
860 23 27	25 x 2,3	240 m	120,36	40,8	1/3
860 23 28	25 x 2,3	320 m	160,48	54,4	1/5

CO₂ ekvivalentene representerer GWP-total (A1-A3) som fremkommer i vår EPD.

LK Varmerør PE-RT

- Maks. driftstrykk 6 bar
- Maks. kontinuerlig driftstemperatur 60 °C
- Maks. kortvarig belastning 70 °C

Rør i polyeten med diffusjonssperre for varmesystem.



Materialmengde

- Rør dim. 20 x 2,0 rørvstand c/c 200 mm, ca 5,7 m/m²

NRF nr.	Dim.	Lengde	CO ₂ -EQ. (Kg)	Vekt (kg)	Forpakning
836 39 14	20 x 2,0	75 m	24,98	10,5	1/9
836 39 15	20 x 2,0	120 m	39,44	16,3	1/6
836 42 46	20 x 2,0	160 m	52,92	19,3	1/6
836 39 16	20 x 2,0	240 m	78,88	26,3	1/4
836 39 18	20 x 2,0	360 m	118,65	46,5	1/3
836 39 19	20 x 2,0	500 m	164,67	50,0	1/2

CO₂ ekvivalentene representerer GWP-total (A1-A3) som fremkommer i vår EPD.

LK Gatevarmerør 25

- Maks. driftstrykk 6 bar
- Maks. kontinuerlig driftstemperatur 50° C

Rør i polyeten for gatevarmesystem, uten diffusjonssperre.

25 mm maapiirin SDR11-putken rengasjäykkyys on 83,3 kN/m².



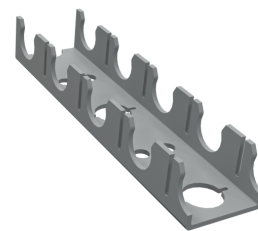
NRF nr.	Dim.	Lengde	Vekt (kg)	Forpakning
860 23 21	25 x 2,3	175 m	29,0	1/5
836 46 59	25 x 2,3	200 m	33,0	1/5
836 46 61	25 x 2,3	240 m	39,6	1/5
860 23 19	25 x 2,3	320 m	53	1/4

Forlegningsmateriell

LK Leggeskinne

- NRF 836 44 44, c/c-avstand rørfeste 50 mm
- NRF 836 46 57, c/c-avstand rørfeste 50 mm
- NRF 836 42 83, c/c-avstand rørfeste 80 mm

Brukes som rørfiksering, skinnen trykkes fast i underlaget med LK Festeklips. Ved forlegning i sand fikseres rørene før sanden legges på.



Materialmengde

- Ca. 0,3 stk/m²



NRF nr.	For rørdim.	Lengde	Høyde	c/c	Vekt (kg)	Farge	Forpakning
836 44 44	20 mm	4,0 m	25 mm	50 mm	1,56		1/10/700
836 46 57	25 mm	4,0 m	35 mm	50 mm	1,5	Grå	1/16/400

LK Festeklips

LK Festeklips brukes til innfesting av LK Leggeskinne mot isolasjon.

Materialmengde

- Ca. 3 stk/m²



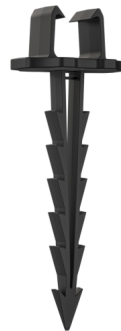
NRF nr.	For rørdim.	Lengde	CO ₂ -EQ. (Kg)	Forpakning
836 42 96	8-12-16-20 mm	65 mm	0,01	1/100/5000

CO₂ ekvivalentene representerer GWP-total (A1-A3) som fremkommer i vår EPD.

LK Rørklammer 16-20

LK Rørklammer 16-20 brukes til innfesting av LK Universalrør/LK Varmerør i dimensjon 16-20 ved forlegging på isolasjon.

NRF nr.	For rørdim.	Lengde	Forpakning
836 39 73	16-20 mm	115 mm	1/50/500



LK Rørklammer 25-63

LK Rørklammer 25-63 brukes til innfesting av LK Universalrør/LK Varmerør/LK Varmerør RiR i dimensjon 25-63 ved forlegging på isolasjon. Leveres med strips.

NRF nr.	For rørdim.	Lengde	CO ₂ -EQ. (Kg)	Forpakning
836 39 74	25-63 mm	95 mm	0,05	1/50/500



CO₂ ekvivalentene representerer GWP-total (A1-A3) som fremkommer i vår EPD.

Fordeler i mark

LK Gatevarmefordeler PEH

LK Gatevarmefordeler er laget av PEH PN 10. Fordeleren finnes i tre ulike dimensjoner: 75, 110, og 160, og har påsveisede avstikkere i dimensjon 25. Avstikkeren har normalt et C/C-avstand på 500 mm, men tilpassningen skjer etter respektive objekt.

Til LK Gatevarmefordeler kobles til LK Gatevarmerør 25 x 2,3. Gatevarmerøret kan kobles til gatevarmefordeleren med tre ulike kopleingsmetoder, klemringskupling, presskupling eller elsveismuffe.

Fordeleren tilkobles med elsveismuffe eller bordring/flens.

Fordeleren produseres/tilpasses for respektive objekt.



LK Elsveismuffe PN 10

LK Elsveismuffe dim 25 brukes for montering av LK Gatevarmerør 25 x 2,3 mot LK Gatevarmefordelere PEH.

LK Elsveismuffe dim 75, 110 og 160 brukes ved skjøting av LK Gatevarmefordelere PEH.

Ved montering skal elsveisaggregat for trykkklasse PN 10 brukes.

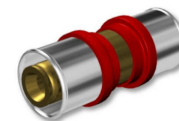


NRF nr.	Dim.	Forpakning
860 23 13	25	1

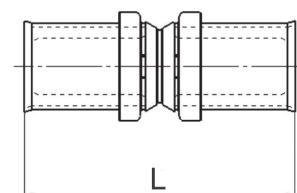
LK Presskupling PV Union (25)

For tilkobling av LK Gatevarmerør 25 x 2,3 mot LK Gatevarmefordeler PEH.

NRF nr.	Dim.	L mm	Forpakning
836 40 02	25x2,3	60,5	1/5/160



For komplett utvalg av LK Presskupper PV, se gulvvarmesortimentet.



LK Nippel rett

Nippel med 2 stk tilkoblinger. Kompletteres med respektive fordelerkupper.

NRF nr.	Nippelansl.	Forpakning
836 46 15	25	1/25

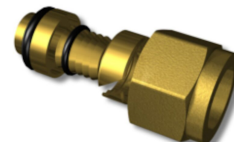


LK Fordelerkupper

For anslutning av LK Gatevarmerør dim 25x2,3 mot LK Gatefordeler PEH.

Kompletteres med LK Nippel rett, NRF 836 46 15.

NRF nr.	Beregnet for	Dim.	Rørtype	Nippelansl.	Forpakning
836 43 65	PE-X	25x2,3	PE-X	25	1/25/250



LK Rørbøyningsstøtte Åpen

Rørbøyningsstøtte for LK Varmerør 20x2 og 25x2,3.

Bruk rørbøyningsstøtte dim. 34 til LK Gatevarmerør 25x2,3. Komplettere med bunt bånd.

NRF nr.	For rørdim.	Utv. radius (mm)	Forpakning
836 49 91	20 mm	150	1/10/50
836 49 95	34 mm	230	1/10/50



LK Rørbøyningsstøtte med festeøre

Rørbøyningsstøtte med festeøre. Passer til PE-X RiR med ytterdimensjon 25.

Kan settes separat eller sammen for å få 40 c/c.

Praktisk for f.eks. rørforlegging til radiatorer.

Monteres med skrue. Skrue medfølger ikke.



NRF nr.	For rørdim.	Utv. radius (mm)	Merknad	Forpakning
836 45 24	25 mm	120	Ikke egnet for LK Gatevarmerør 25	1/50

Varmefordeler RF

LK Varmefordeler RF

LK Varmefordeler RF er produsert i rustfritt stål, og er tilgjengelig i utførelser fra 1 til 12 gulvvarmekretser. Varmefordeleren leveres ferdigmontert på konsoll. Fordeleren har termometre på tilførsel og retur, manuell lufting samt påfyllings-/avtappingsventiler*. (*VKF RF 1 leveres uten termometer og påfyllings-/avtappingsventil)

Den øvre fordelerstammen merket FLOW (tilførsel) er utstyrt med strømningsindikatorer gradert fra 0,5-5 l/min, og justeringsventiler for justering av respektive gjennomstrømningsmengde. Strømningsindikatorerne er produsert i temperatur- og slagbestandig plast. Plasten er resistent mot frostbeskyttelsesmidler som f.eks. glykol med opptil 50% og etanol med opptil 30% innblanding.

Den nedre fordelerstammen merket RETURN (retur) har manuell betjening for avstenging av den respektive kretsen. Den manuelle betjeningen erstattes vanligvis av LK Stillmotor.

Varmetilførselen kan kobles til fordelen fra venstre eller høyre side. Ved levering er fordeleren klargjort for tilkobling på venstre side. Tilkobling fra høyre side gjøres ved å flytte endepluggene. Tilkoblingsdimensjon 1" innv gj.

Med i leveransen følger merkebrikker for merking av aktuell gulvvarmekurs, monteringsinstruksjon og en beskyttelsespose som brukes til å beskytte fordeleren mot f.eks. betongsprut i byggeperioden.

Varmefordeleren kompletteres med :

To stk. kuleventiler i rett (NRF 836 43 73) eller vinklet utførelse (NRF 836 44 49). I dette tilfellet erstattes én kuleventil med LK OptiFlow EVO II, se sortiment for LK Innjusteringsventiler. LK Fordelerkupper for aktuell rørdim.: PE-X/PAL rør i dim 16 (NRF 836 41 37) / PE-X rør i dim 12x2 (NRF 836 41 57) / PE-X rør i dim 20x2 (NRF 836 41 61).

Alternativt:

LK Pressfordelerkupper for rørdim.: PE-X/PAL rør i dim 16 (NRF 505 12 16) / PE-X rør i dim 20x2 (NRF 836 39 23)

Som tilbehør finnes også LK Fordelerkupper for PE-X rør 8x1, PE-X/PAL rør 20x2,8 og for kobberrør 12x1,0 resp. 15x1,0.

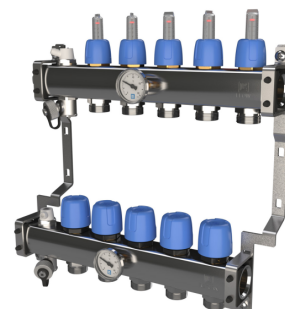
Tilkoblingsdimensjoner:

Tilkobling mateledning, 1" innv

Tilkobling gulvvarmerør, ¾" utv Eurocone

Mål:

Byggemålene til fordeleren kan leses ut av artikkeltabellen under. Sentermål rørtilkoblinger er 50 mm med 25 mm forskyvning mellom tur og retur. Ekstra lengdemål som er nødvendig er angitt under.



LK Kuleventil Rett: 65 mm

LK Kuleventil Vinkel: 70 mm

LK By-Pass RF: 15 mm

LK By-Pass Delta P RF: 155 mm

LK OptiFlow EVO II inkl. overgangsnippel rett: 123 mm

LK OptiFlow EVO II inkl. overgangsnippel albu: 93 mm



NRF nr.	Lengde	Høyde	Dybde	Antall kretser	CO ₂ -EQ. (Kg)	Vekt (kg)	Forpakning
825 47 45	128 mm	355 mm	90 mm	1	3,73	1,2	1/120
836 39 61	220 mm	355 mm	90 mm	2	6,64	2,2	1/48
836 39 62	270 mm	355 mm	90 mm	3	8,22	2,4	1/48
836 39 63	320 mm	355 mm	90 mm	4	9,76	2,6	1/48
836 39 64	385 mm	355 mm	90 mm	5	11,34	2,9	1/32
836 39 65	420 mm	355 mm	90 mm	6	12,88	3,0	1/32
836 39 66	470 mm	355 mm	90 mm	7	14,46	3,2	1/32
836 39 67	520 mm	355 mm	90 mm	8	16,04	3,4	1/24
836 39 68	570 mm	355 mm	90 mm	9	17,58	3,65	1/24
836 39 69	620 mm	355 mm	90 mm	10	19,12	3,8	1/24
836 39 71	670 mm	355 mm	90 mm	11	20,7	4,0	1/24
836 39 72	720 mm	355 mm	90 mm	12	22,23	4,2	1/24

CO₂ ekvivalentene representerer GWP-total (A1-A3) som fremkommer i vår EPD.

LK Fordelerkupling RF

For tilkobling av LK Gulvvarmerør PE-X dim 20 mm mot LK Varmefordeler RF.

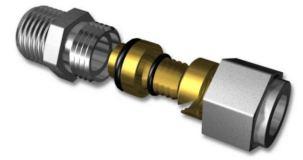
NRF nr.	Beregnet for	Dim.	Nippelansl.	Forpakning
836 41 61	PE/PE-X	20x2,0	¾" EuroCone	1/24/240



LK Tilkoblingssett rett

Tilkoblingssett for tilkobling av varerør av PE-X mot LK Varmefordeler RF.

NRF nr.	Utførelse	Dim.	Forpakning
836 44 53	Forniklet	25x2,3 x 1"	1/50
836 44 52	Forniklet	32x2,9/3,0 x 1"	1/40



LK Tilkoblingssett vinkel

Tilkoblingssett for tilkobling av varerør av PE-X mot LK Varmefordeler RF.

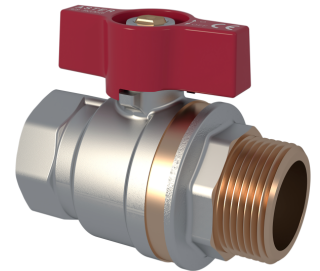
NRF nr.	Dim.	Forpakning
836 44 55	25x2,3 x 1"	1/40/10
836 44 54	32x2,9 x 1"	1/30



LK Kuleventil rett 1"

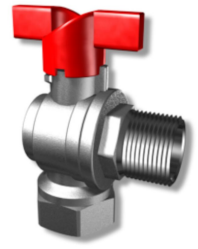
Avstengningsventil mot LK Varmefordeler RF.

NRF nr.	Dim.	Forpakning
836 43 73	1" innv/utv gj	1/8/48



LK Kuleventil vinkel 1"

Avstengningsventil mot LK Varmefordeler RF.

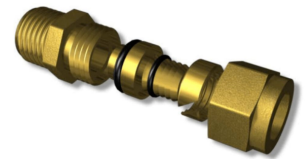


NRF nr.	Dim.	Forpakning
836 44 49	1" innv/utv gj	1/6/24

LK Tippunion

Overgangskupling for LK Varmerør PE-X dim 20, 25 og 32 mm.

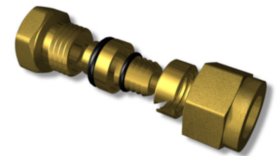
NRF nr.	Utførelse	Dim.	Forpakning
836 46 13	Gul	20x2,0 x ½"	1/25/250
836 46 37	Gul	20x2,0 x ¾"	1/25
836 46 14	Forniklet	25x2,3 x ¾"	1/10
836 44 53	Forniklet	25x2,3 x 1"	1/50
836 44 52	Forniklet	32x2,9/3,0 x 1"	1/40



LK Union

Overgangskupling for LK Varmerør PE-X dim 20 og 25 mm.

NRF nr.	Utførelse	Dim.	Forpakning
836 46 11	Forniklet	20x2,0 x ½"	1/25/250
836 46 36	Forniklet	20x2,0 x ¾"	1/25
836 46 12	Gul	25x2,3 x ¾"	1/10



LK Nippel rett

For sammenkobling av LK Fordeler RF.

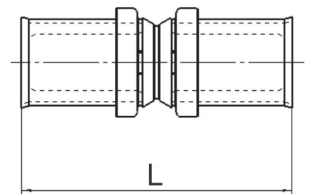
NRF nr.	Beregnet for	Dim.	Forpakning
836 46 83	LK Varmefordeler RF	1"	1/25/250



LK Presskupling PV Union (20)

NRF nr.	Dim.	L mm	Forpakning
836 40 75	20x2,0	56	1/10/240

For komplett utvalg av LK Presskupper PV, se gulvvarmesortimentet.

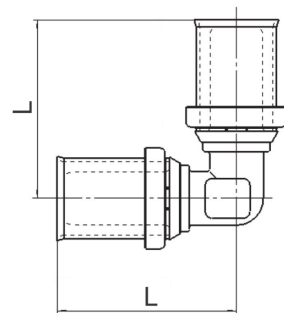


LK Presskupling PV Albu 90° (20)

NRF nr.	Dim.	L mm	Forpakning
836 39 24	20x2,0	41,5	1/5/150

For komplett utvalg av LK Presskupper PV, se gulvvarmesortimentet.

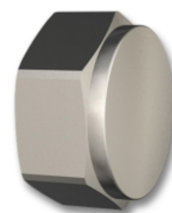




LK Skrukappe

Komplett med pakning for plugging av tilkoblinger ikke i bruk på LK Varmefordeler RF.

NRF nr.	Dim.	Fordelertype	Forpakning
836 44 21	3/4"	LK Minifordeler 20 & LK VKF RF	1/10/50



LK Rørbøyningsstøtte Åpen

Rørbøyningsstøtte for LK Varmerør 20x2 og 25x2,3.

Bruk rørbøyningsstøtte dim. 34 til LK Gatevarmerør 25x2,3. Komplettere med buntbånd.

NRF nr.	For rørdim.	Utv. radius (mm)	Merknad	Forpakning
836 49 91	20 mm	150		1/10/50
836 49 94	25 mm	180	Ikke egnet for LK Gatevarmerør 25	1/10/50



LK Rørbøyningsstøtte med festeøre

Rørbøyningsstøtte med festeøre. Passer til PE-X RiR med ytterdimensjon 25.

Kan settes separat eller sammen for å få 40 c/c.

Praktisk for f.eks. rørforlegging til radiatorer.

Monteres med skrue. Skrue medfølger ikke.



NRF nr.	For rørdim.	Utv. radius (mm)	Merknad	Forpakning
836 45 24	25 mm	120	Ikke egnet for LK Gatevarmerør 25	1/50

Qmax

LK Fordeler Qmax 2"

LK Fordeler Qmax 2" er laget av rustfritt stål, og er beregnet på å brukes som fordeler i vannforsyning, varme- og kjølesystemer, der store vannmengder kan oppstå. Fordeleren finnes med to, tre, fire eller seks uttak med dim 1", individuell avstand c/c 100 mm. Fordelerne kan kombineres for å oppnå det nødvendige antallet uttak. Fordeleren er supplert med LK Kuleventil 2" og LK Plugg 2" (for oppvarming) og LK Konsoll Qmax. Fordeleren leveres stykkpakket med det nødvendige antall pakninger dim 2" og 1", pluss instruksjoner. En messingplugg 1/4" (for springvann) og manuell luftventil (for oppvarming), tilkobling 1/4".



Bruksområde springvann:

LK Fordeler Qmax kan med fordel anvendes som en gruppefordeler i systemer hvor det er behov for større vannmengder. Fordeleren installeres i systemet med samme trykk og temperaturområder som universalsør, dvs. maks 1,0 MPa ved 95 °C.

Bruksområde varme:

LK Fordeler Qmax kan med fordel anvendes som gruppefordeler, siden varmfordeler skal kobles til samme varmekilde. LK Fordeler Qmax suppleres deretter med LK OptiFlow Evo II, som tillater at justering/balansering av vannmengder til hver LK Varmefordeler enkelt kan gjøres fra samme sted.

NRF nr.	Lengde	Antall avstikk	Fordelertype	CO ₂ -EQ. (Kg)	Forpakning
836 48 39	198 mm	2 x 1"	Gruppefordeler	4,27	1/5
836 48 41	298 mm	3 x 1"	Gruppefordelere	5,36	1/5
836 48 42	398 mm	4 x 1"	Gruppefordelere	6,44	1/5
836 48 43	598 mm	6 x 1"	Gruppefordelere	8,59	1/5

CO₂ ekvivalentene representerer GWP-total (A1-A3) som fremkommer i vår EPD.

LK Konsoll Qmax 2"

Beregnet for LK Fordeler Qmax 2".
Leveres i par, dvs. 2 stk konsoller per pakke.

NRF nr.	Forpakning
505 19 78	1/10

OBS! Selges kun i par, dvs. 2 stk konsoller per pakke.



LK Kuleventil 2"

Beregnet for LK Fordeler Qmax 2".

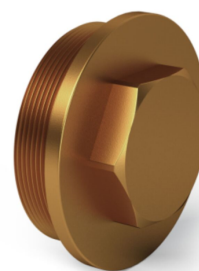
NRF nr.	Dim.	Lengde	Forpakning
836 48 37	1½" innv x 2" lekende	99 mm	1/12



LK Plugg 2"

LK Plugg 2" brukes til å avslutte/plugge LK Fordeler Qmax 2".

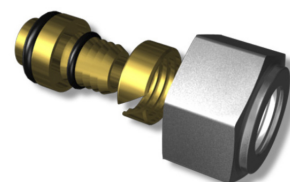
NRF nr.	Dim.	Forpakning
836 48 38	2"	1/10



LK Fordelerkupling Qmax

For tilkobling av LK Gulvvarmerør PE-X dim 20x2 og LK Gatevarmerør dim 25x2,3 mot LK Fordeler Qmax. Komplettere med LK Nippel rett utv gg (NRF 836 46 48).

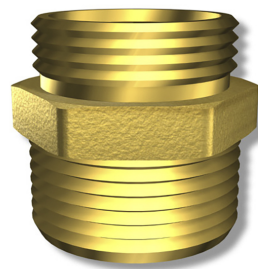
NRF nr.	Beregnet for	Dim.	Nippelansl.	Rørtype	Forpakning
836 46 46	PE-X	20x2,0	25		1/25
836 43 65	PE-X	25x2,3	25	PE-X	1/25/250



LK Nippel rett utv gj.

Nippel med 1 stk fordelerkplingsanslutning og en utvendig gjenge. Kompletteres med respektive fordelerkplinger.

NRF nr.	Dim.	Nippelansl.	Forpakning
836 41 17	¾"	12/16/20	1/25/250
836 46 48	1"	25	1/25



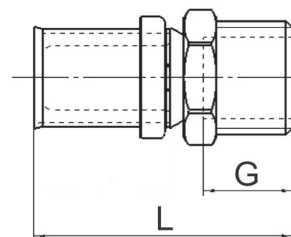
LK Presskupling PV Tippunion (25)

For rørkoblinger mot LK Fordeler Qmax.

NRF nr.	Dim.	G mm	L mm	Forpakning
836 40 77	25x2,3 x 1" utv gj	20	51,5	1/5/160



For komplett utvalg av LK Presskupper PV, se gulvvarmesortimentet.



LK Rørbøyningsstøtte Åpen

Rørbøyningsstøtte for LK Varmerør 20x2 og 25x2,3.

Bruk rørbøyningsstøtte dim. 34 til LK Gatevarmerør 25x2,3. Komplettere med buntbånd.

NRF nr.	For rørdim.	Utv. radius (mm)	Merknad	Forpakning
836 49 91	20 mm	150		1/10/50
836 49 94	25 mm	180	Ikke egnet for LK Gatevarmerør 25	1/10/50



LK Fordelerskap Qmax

LK Fordelerskap Qmax er beregnet for bruk der man ønsker å skjule LK Fordeler Qmax G50. LK Fordelerskap Qmax med tilhørende monteringsanvisning er i samsvar med bransjeregler for sikker vanninstallasjon. Skapet har en tett bunn med rørgjennomføringer av gummi. Skapbunnen er utstyrt med dreneringsstuss, slik at eventuelt lekkasjevann dreneres til et synlig sted.

Skapet er laget av 1 mm pulverlakkert stålplate, RAL 9016. Skapet er laget for å monteres innfelt i vegg, alternativt utvendig på vegg. Minste stendertykkelse ved innfelling er 190 mm. Skapet skal monteres i henhold til bransjereglene for sikker vanninstallasjon.

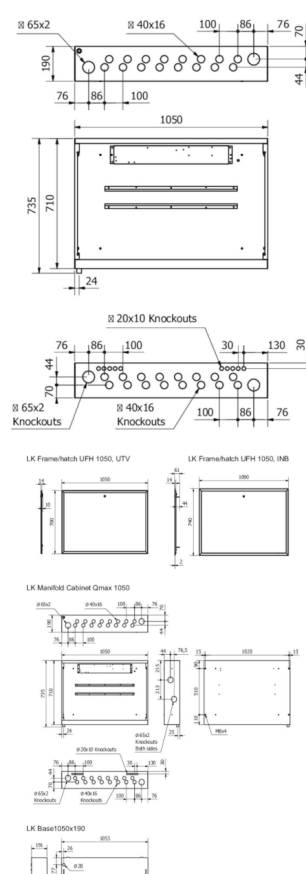
Skapet skal kompletteres med ramme/luke. Det finnes to typer rammer/luker, avhengig av om skapet er montert innvendig i eller utvendig på innervegg. Ved utvendig montering skal skapet også kompletteres med sokkel for å skjule rørene mellom skap og gulv.

LK Fordelerskap Qmax leveres med LK Brakett Qmax, rørgjennomføringer, belgmuffe for drenering, 1,5 meter varerør for drenering, dreneringsbend med siklemikk, kabelgjennomføringer for romregulering, sprutbeskyttelse og monteringsanvisning. Baksiden av skapet er utstyrt med fire formonterte M8-muttere som kan brukes til innfesting mot LK Skapstativ hvis man ønsker å montere skapet før betongplaten støpes. Skapets gavler er utstyrt med knockout hull for eventuell sideforbindelse av tur- og returrør. Oversiden av skapet har knockout hull for evt. stammedragning gjennom skapet, samt knockout hull for rørgjennomføringer oppover. Maks. rørdimensjon for stamme er 50 mm. For kabelgjennomføring for romregulering osv. finnes det knockout hull på skapets overside.

OBS! I tilfeller der det er gjennomgående stamme inn i skapet, kan det maksimale antall fordeleruttak reduseres med en eller flere.

NRF nr.	Bredde	Høyde	Dybde	CO ₂ -EQ. (Kg)	Vekt (kg)	Forpakning
505 18 91	1050 mm	710 mm	190 mm	41,31	12,5	1/4

CO₂ ekvivalentene representerer GWP-total (A1-A3) som fremkommer i vår EPD.



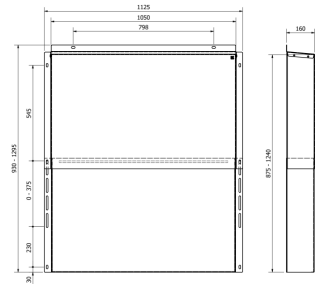
LK Fordelervern Qmax

LK Fordelervern Qmax er beregnet for bruk der man ønsker å beskytte LK Fordeler Qmax G50 ved montering utendørs. Dekselet er laget av en 2 mm galvanisert stålplate, og er beregnet på montering utendørs mot vegg. Dekselet kan dekke en Qmax-fordeler med opptil 6 avstikk.

LK Fordelervern Qmax leveres i to deler. Plugger og skruer er ikke inkludert. Hulldiameteren for innfesting er 10 mm.

NRF nr.	Bredde	Høyde	Dybde	Vekt (kg)	Forpakning
836 48 97	1050 mm	875 - 1240 mm	160 mm	30,55	1/3





Styring

LK Styreenhet ET02

LK Styreenhet ET02 brukes først og fremst ved periodisk styring av LK Gatevarme. Avhengig av innkoblingen så kan enheten enten styre start/stopp av eksternt reguleringsutstyr, eller så kan styreenheten regulere gatevarmesystemets tilførselstemperatur.



Komplementer med LK Gateføler ETOG og LK Rørføler ETF hvis tilførselstemperaturen skal styres.

NRF nr.	Forpakning
860 23 22	1/40

LK Gateføler ETOG

LK Gateføler ETOG kobles til LK Styreenhet ET02.

Normalt brukes kun en gateføler til styreenheten, men om underlaget som skal varmes strekker seg rundt et bygg og dermed har ulike klimasoner (nord og sør), kan det være behov for ytterligere en gateføler til enheten.



NRF nr.	Kabellengde	Forpakning
860 23 23	10 m	1

LK Rørføler ETF

LK Rørføler ETF brukes sammen med LK Styreenhet ET02 hvis styreenheten skal styre/regulere gatevarmesystemets tilførselstemperatur.



NRF nr.	Kabellengde	Forpakning
860 23 24	2,5 m	1

Verktøy

LK Rørvinde XL

- Enkel å transportere
- Leveres i praktisk oppbevaringsveske
- Rask montering / demontering

Hjelpemiddel for effektiv utlegging av PE-Xa / PE-RT / PE-rør. LK Rørvinde XL egner seg spesielt godt for store og tunge rørkveiler, som for eksempel LK Gatevarmerør 25.

LK Rørvinde XL er kompatibel med hele vårt sortiment av rør, uavhengig av produktsystem.



Min. indre diameter på rørkveil: 240 mm

Maks. ytre diameter på rørkveil: 1600 mm

Maks. vekt på rørkveil: 100 kg

NRF nr.	Forpakning
138 32 11	1/10