

# Hållbarhetsrapport 2022



# INNEHÅLLSFÖRTECKNING

INLEDNING .....	3
GLOBALA MÅLEN .....	5
Affärsmodell .....	6
Väsentlighetsanalys .....	7
Risikanalys .....	9
Höjdpunkter under året.....	10
RESPEKT FÖR MÄNSKLIGA RÄTTIGHETER OCH MOTVERKAN AV KORRUPTION .....	11
Åpenhetsloven .....	12
MILJÖ .....	13
Vårt miljöarbete.....	13
Materialanvändning.....	13
Newleaf - Nya generationens blyfria mässingslegeringar .....	14
Miljödokumentation.....	15
Energianvändning.....	15
LK Systems AB förvärvar Maxitherm VVS AB .....	16
Hållbara produkter - LK CubicMeter och LK CubicSecure.....	17
Energieffektiv rörproduktion.....	18
Transporter .....	18
SOCIALA FÖRHÅLLANDEN OCH PERSONAL .....	19
Medarbetare .....	19
Arbetsmiljö.....	19
Sjukfrånvaro .....	20
Funktionsvariation en tillgång hos LK.....	21

# INLEDNING

Du läser nu vår hållbarhetsrapport. Här ger vi en heltäckande bild av vårt hållbarhetsarbete, våra mål och vägen dit. Vi vill att rapporten ska öka kunskapen om och inspirera till fler hållbara initiativ, såväl internt som externt.

Våra produkter är marknadsledande, både vad det gäller säkerhet och kvalitet och vi har levererat smarta produkter och systemlösningar inom VVS till den svenska marknaden sedan 1910. Vi har ett starkt fokus på hållbarhet med bland annat miljöcertifieringar som stärker vårt arbete gentemot ständiga förbättringar. Detta ligger helt i linje med LK:s utveckling av smartare och mer hållbara lösningar. Våra kunder kan vara trygga med att i våra produkter och i vår verksamhet säkerställs hållbarheten i alla led, från förfrågan till orderbekräftelse, offert, tillverkning, leverans och eftermarknad.

För att skapa bästa möjlighet av vårt hållbarhetsarbete ska vår arbetsmiljö ge förutsättningar för personlig utveckling och kännetecknas av arbetsglädje, tillit, lärande och att vi lyssnar på varandra. Vi skapar engagemang och motivation genom att anställda inkluderas i beslut och är delaktiga i utvecklingen av våra processer. Vi vill ha en tillåtande arbetskultur där vi är bekväma med att ifrågasätta och att föreslå alternativa lösningar. Med vår viktigaste resurs på LK, vår personal, kommer vi fortsätta att vara framgångsrika i många år framöver, säger koncernledningen på LK.

Vi arbetar löpande med granskning av våra leverantörer och kontroll av vår egen verksamhet. Hållbarhetsrapporten hjälper oss att ifrågasätta och agera. Den belyser vad vi gör bra men också vad som kan förbättras. Den stärker vår inställning att inte luta sig tillbaka eller köra på i samma hjulspår. Vi arbetar varje dag för att uppnå ökad hållbarhet åt våra kunder, oss själva och vår omvärld.

Rapporten omfattar inte verksamheten som bedrivs inom LK Finans AB. Portföljbolag i LK Finans AB som omfattas av lagkravet upprättar egna hållbarhetsrapporter.



## GLOBALA MÅLEN för hållbar utveckling

Världens ledare har förbundit sig till 17 globala mål för att uppnå fyra fantastiska saker till år 2030. Att avskaffa extrem fattigdom. Att minska ojämlikheter i världen. Att lösa klimatkrisen. Att främja fred och rättvisa. LK gör nu och kommer under de närmsta åren lägga mycket fokus på organisationens kartläggning ur ett hållbarhetsperspektiv. Detta görs bland annat genom att ta fram EPD:er (Environmental Product Declaration) på våra produkter, via vår CoC samt uppfyllnad av kommande krav kopplat till CSRD (Corporate Sustainability Reporting Directive). Genom de Globala målen för hållbar utveckling kan det här uppnås. I alla länder. För alla människor.



# FÖR EN ENKLARE OCH SMARTARE VARDAG

Enklare, smartare och mer hållbart – på LK utgår vi alltid från att det finns ett bättre sätt att göra saker. I allt vi gör föredrar vi innovation över status quo och enkelhet över komplexitet. Med den övertygelsen utvecklar vi på LK smarta produkter och systemlösningar för värme, vatten och sanitet.

**LK Armatur** är en ledande ventil- och systemtillverkare i Europa med en årlig produktion av miljontals ventiler för den globala VVS-marknaden. Våra lösningar baseras på en helhetssyn om hur ventiler, styrenheter, komponenter och prefabricerade produkter fungerar ihop. I allt från standard till avancerade specialanpassningar ser vi till att den lösning du behöver idag också rustar dig för framtiden.

**LK Pex** tillverkar plaströr av hög kvalitet till VVS-industrin. Våra egentillverkade, förnätade PE-Xa-rör med unik böjlighet och tryckstyrka är exempel på en ständig produktutveckling, alltid med målet att förenkla din vardag och säkra dig för en ännu smartare framtid.

**LK Systems** är ledande i Norden inom lösningar för värme- och tappvattensystem. Våra system är enkla att installera och i vår prefabriceringsanläggning tillverkar vi även skräddarsydda system som ytterligare förenklar installationen. Från idé till färdig produkt, här får du de smartaste lösningarna, idag och i framtiden.

## Fem fakta om LK



# GLOBALA MÅLEN

Världens ledare har förbundit sig till 17 globala mål för att uppnå fyra fantastiska saker till år 2030. Att avskaffa extrem fattigdom. Att minska ojämlikheter i världen. Att lösa klimatkrisen. Att främja fred och rättvisa.

LK stödjer Agenda 2030 och har identifierat fyra mål där vi redan idag gör skillnad och som vi vill fokusera på framåt.



**GLOBALA MÅLEN**  
för hållbar utveckling

## GLOBALT DELMÅL

## FOKUS PÅ DELMÅL

## HUR VI BIDRAR TILL MÅLET



**6.1** Senast 2030 uppnå allmän och rättvis tillgång till säkert och ekonomiskt överkomligt dricksvatten för alla.

**6.4** Till 2030 väsentligt effektivisera vattenanvändningen inom alla sektorer samt säkerställa hållbara uttag och en hållbar försörjning med sötvatten för att angripa vattenbristen och väsentligt minska det antal människor som lider av vattenbrist.

- Tillverkar produkter för säkert dricksvatten, för god hälsa och samtidigt ser till att hindra farliga utsläpp.
- Skapar produkter som effektiviserar vattenanvändningen och förhindrar vattenskador. Sid 7.
  - LK CubicMeter skapar ökad medvetenhet om vattenkonsumtion.
  - LK CubicSecure mäter vattenflödet i realtid och upptäcker vattenläckor omedelbart.
- Reducerat vattenförbrukningen med 96% sedan 2014 i LK:s rörfabrik. Sid 18.



**8.1** Upprätthålla ekonomisk tillväxt per capita i enlighet med nationella förhållanden och i synnerhet en BNP-tillväxt på minst 7 procent per år i de minst utvecklade länderna. Arbetsstillfällen som bidrar till att stärka Sveriges BNP.

**8.4** Fram till 2030 successivt förbättra den globala resurseffektiviteten i konsumtionen och produktionen samt sträva efter att bryta sambandet mellan ekonomisk tillväxt och miljöförstöring, i enlighet med det tioåriga ramverket för hållbar konsumtion och produktion, med de utvecklade länderna i täten.

**8.5** Senast 2030 uppnå full och produktiv sysselsättning med anständiga arbetsvillkor för alla kvinnor och män, inklusive ungdomar och personer med funktionsnedsättning, samt lika lön för likvärdigt arbete.

**8.8** Skydda arbetstagarnas rättigheter och främja en trygg och säker arbetsmiljö för alla arbetstagare, inklusive arbetskraftsinvandrare, i synnerhet kvinnliga migranter, och människor i otrygga anställningar.

- Direkta arbetstillfällen som bidrar till att stärka Sveriges ekonomi. Indirekta arbetstillfällen som är involverade i leverantörsledet.
- Vi arbetar ständigt med att förbättra resurseffektiviteten och välja hållbara materialval i produktionen. Genom smarta lösningar bidrar vi till minskad energi och resursanvändning för konsumenten. Sid 13.
- Aktivt arbete för en säker-, trivsamt- och inkluderande arbetsmiljö. Med hjälp av policys och certifieringar följer vi upp detta arbete kontinuerligt. Sid 19.
- Uppförandekod vad gäller ekonomi, miljö och socialt ansvarstagande. Uppförandekoden säkerställer etiska och lagliga krav på våra leverantörer och medarbetare, samt främjar en trygg och säker arbetsmiljö för alla. Sid 11.
- Program för arbetsmiljö, hälsa och säkerhet. För att våra medarbetare ska känna att de arbetar i en säker miljö genomför vi utbildningar i arbetsmiljö, bland annat HLR, BAM, OSA och säker bilkörning. Utbildningarna är en viktig del för att vi ska kunna identifiera och förebygga risker i arbetsmiljön.



**9.4** Till 2030 rusta upp infrastrukturen och anpassa industrin för att göra dem hållbara, med effektivare resursanvändning och fler rena och miljövänliga tekniker och industriprocesser. Alla länder vidtar åtgärder i enlighet med sina respektive förutsättningar.

- Arbeta med nya material och innovationer för lägre miljöpåverkan. Sid 13.
- Medverkar i projektet NewLeaf – om nya generationens blyfria mässingslegeringar. Sid 14.
- Säkra kemikalier för människor och planet.
- LK:s rörfabrik och logistikcenter i Ulricehamn är självförsörjande på värme. Tack vare värmeåtervinning från produktionen. Dessutom har både el- och vattenförbrukningen reducerats. Sid 18.



**12.2** Senast 2030 uppnå en hållbar förvaltning och ett effektivt nyttjande av naturresurser.

**12.5** Till 2030 väsentligt minska mängden avfall genom åtgärder för att förebygga, minska, återanvända och återvinna avfall.

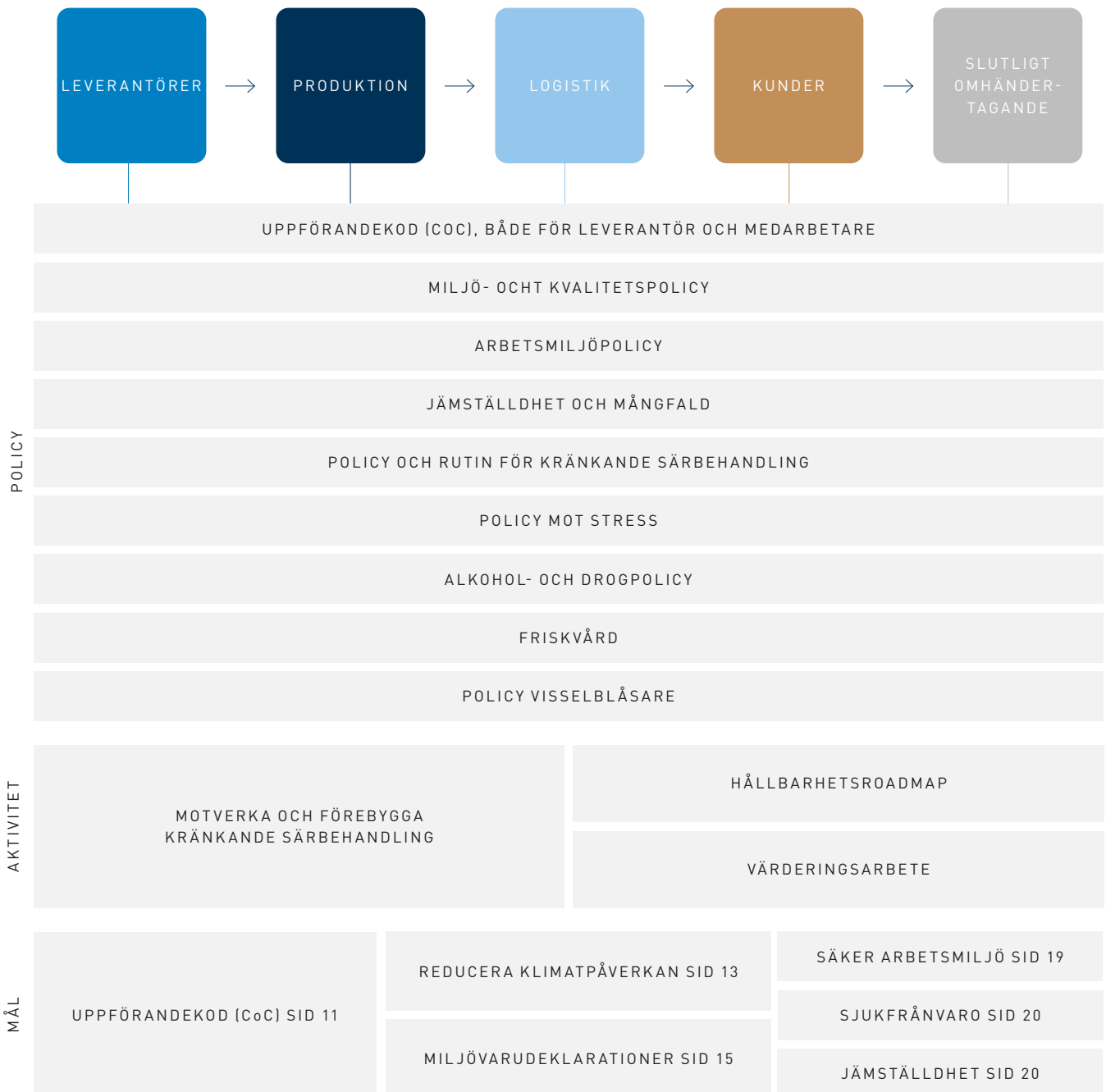
**12.6** Uppmuntra företag, särskilt stora och multinationella företag, att införa hållbara metoder och att integrera hållbarhetsinformation i sin rapporteringscykel.

- Samarbeten med leverantörer för att minska klimatpåverkan genom smarta materialval. Sid 13.
- Vi ser löpande över våra transporter och hur vi kan effektivisera dem. 2017 flyttade vi vårt svenska logistikcenter från Malmö till Ulricehamn. Det nya logistikcentret ligger i anslutning till vår rörfabrik. Flytten och de nya lokalerna innebär effektivare leveranser samt kortare transportsträckor eftersom vi kommit närmare flera stora kunder. Sid 18.
- Produkthandbok för smarta materialval med lägst miljöpåverkan.
- Återvinning av spillvärme i LK:s rörfabrik. Sid 18.
- Transformera till en cirkulär och hållbar konsumtion.
- Minskar avfallet med optimal konstruktion och återanvändning av material.
- Ständigt arbete internt och externt om resursanvändning i produktionen. Våra hållbarhetsredovisningar är transparenta och i samband med våra EPD-er ger vi förslag till förbättringar. Sid 15.

# Affärsmodell

## Vår vision

Vi är förstahandsvalet för smartare och mer hållbara lösningar i ett enklare vardagsliv.



# Väsentlighetsanalys

LK har sedan tidigare gjort väldigt effektiva anpassningar i verksamheten och det har vi fortsatt med. Trots fortsatta störningar i leveransledet har vi kunnat leverera produkter i stort sett som vanligt, och till och med avslutat året med ett nytt försäljningsrekord.

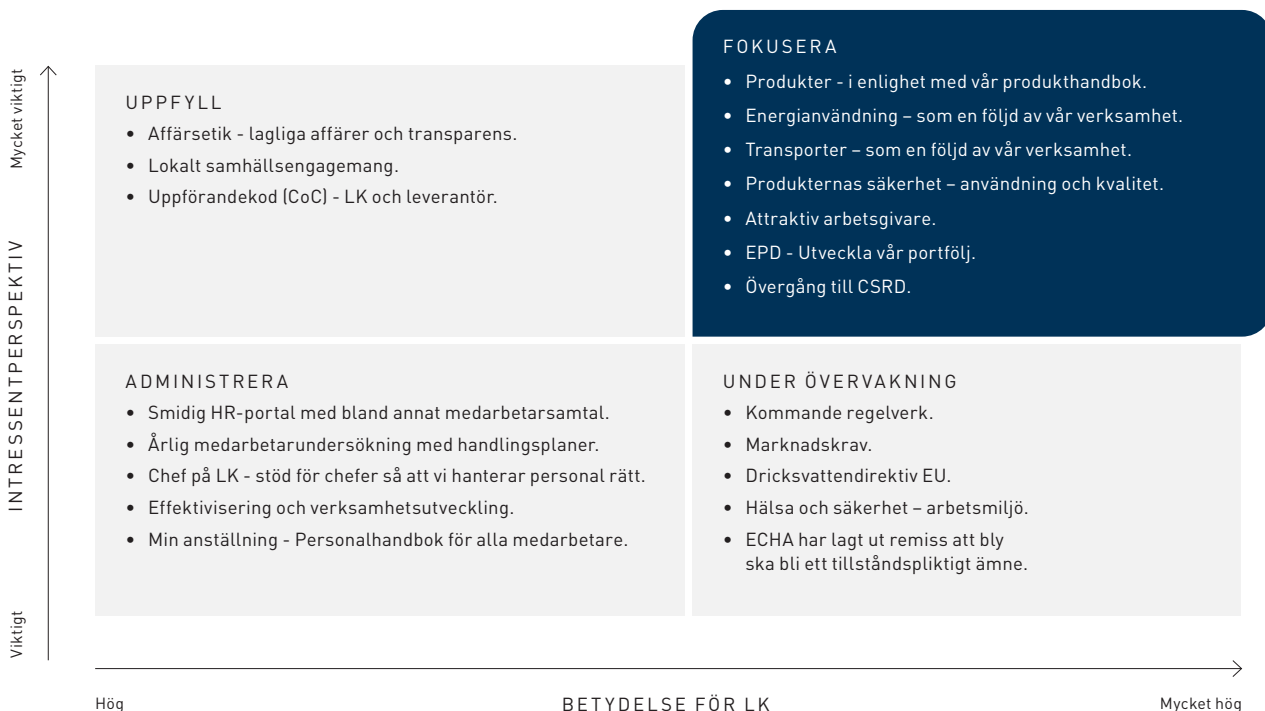
Nu vet vi att vi har en väl fungerande krisorganisation som fungerar både centralt och lokalt för att kunna hantera krissituationer. Precis som under starten av pandemin har vi klarat av alla omställningar som bland annat inkluderar hemarbete och digitala möten tillfredställande.

Utifrån vår värdekedja har vi identifierat styrkor och svagheter kopplat till hållbarhet i vår organisation. Vi har tittat på vår omvärld, frågat våra intressenter och oss själva vad som är väsentligt att rapportera om. Vi gör kontinuerliga granskningar inom LK, bland annat genom kund- och medarbetarundersökningar.

För att ta reda på vilka frågor som vår omgivning anser är väsentliga i vårt hållbarhetsarbete håller vi oss inom ramen för årsredovisningslagens fem tematiska områden: miljö, personal, mänskliga rättigheter, antikorrupktion och sociala förhållanden.

Vi har under året tagit fram en hållbarhetsroadmap. Syftet är att säkerställa att de steg vi tar är i enlighet med vår långsiktiga strategiska plan (ÖNSKAD FRAMTID) och att vi behåller vår goda position på marknaden. Mycket kvarstår innan vi har en komplett bild av miljöpåverkan. Vår avsikt är att årligen kunna släppa produkter på marknaden som har fokus på och skyndar på vårt bidrag till den gröna omställningen.

I resultatet från medarbetarundersökningen är även i år alla index på hög nivå. Exempel på övergripande index är mått på ledarskap, engagemang och i arbetssituation där den psykosociala arbetsmiljön ingår. Aktiviteter med fokus på trivsel och engagemang genomförs kontinuerligt vilket gör att vi behåller våra höga resultat.

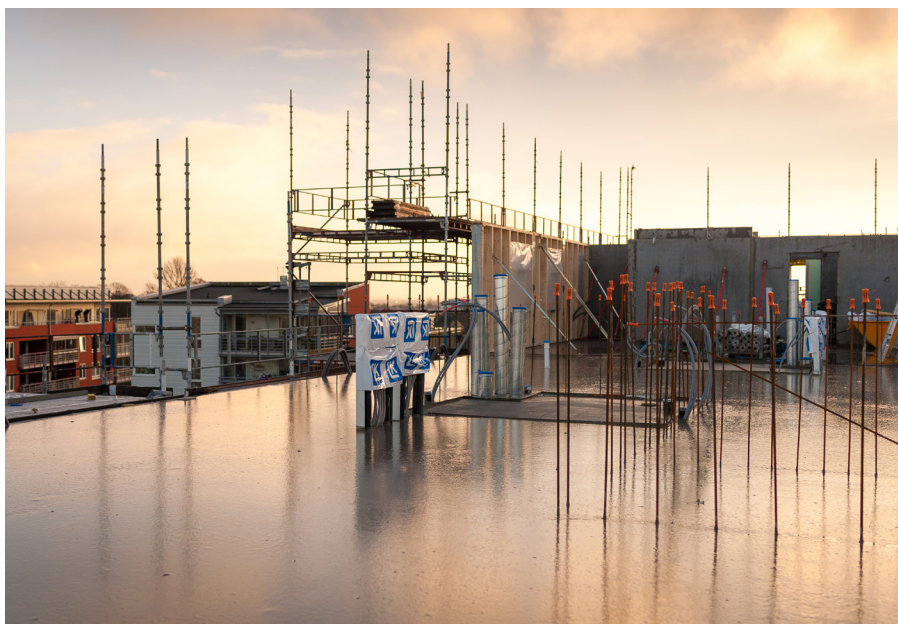


## Vår påverkan

Vi analyserar kontinuerligt vår påverkan på omgivningen. Flera goda exempel finns där vi gjort hållbara förbättringar. Som exempel på en av våra produktionsanläggningar återvinner vi spillvärme och cirkulerar vatten i slutet system. Dessa åtgärder är inte bara hållbara utan även ekonomiskt fördelaktiga. Målet med vårt hållbarhetsarbete är att LK ska säkerställa en långsiktig och hållbar utveckling för företaget. Vi har förstärkt vårt fokus på bemanningssidan. Just nu har vi 6 personer inom koncernen som jobbar del- eller heltid med hållbarhetsutveckling, men inom hela LK finns engagemanget. Vad vi gör sammanfattas i punkterna nedan.

## Planerade åtgärder

Vi kommer kontinuerligt utveckla vårt arbete, alltifrån hållbarhet till arbetsmiljö. Vi har en god plattform med många nöjda, engagerade och stolta medarbetare inom LK som vill fortsätta vårt långsiktiga arbete med ständig utveckling. Genom vår hållbarhetsrapport ger vi dig en inblick i hur vi tänker oss vår väg framåt.



Vårt fokus nu är att ytterligare kartlägga vår påverkan. Detta görs genom att mäta själva bolagets påverkan, men även produkternas påverkan genom att ta fram miljövarudeklarationer.

Hållbarhet för LK innebär att vi:

- **Gör hållbara affärer** - Vi vill skapa långsiktiga relationer med våra kunder. Vi gör affärer på etiskt sätt och i linje med LK:s värderingar.
- **Är en hållbar arbetsgivare** - Vår personal är vår viktigaste resurs som ska utvecklas och trivas. Vi arbetar aktivt för en säker och trygg arbetsmiljö med största omsorg om vår personal.
- **Verkar för en hållbar miljö** - Delar av vårt produktsortiment är avsedda att användas i över 100 år. Vi arbetar ständigt för att minska resursanvändningen i vår verksamhet.
- Vi och våra leverantörer ska **följa vår Code of Conduct**.
- Vi ska vara **lönsamma** för att även i framtiden vara en attraktiv leverantör, arbetsgivare och kund.



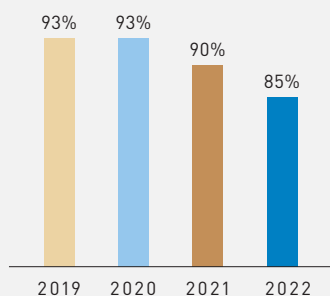
# Risicanalys

TEMATISKT OMRÅDE	IDENTIFIERAT RISKOMRÅDE	BESKRIVNING AV POTENTIELL RISK	HUR VI HANTERAR IDENTIFIERADE RISKER
MILJÖ	Energianvändning i organisationen	Störst energianvändning har vår produktionsenhet i Ulricehamn.	<ul style="list-style-type: none"> <li>Genom ett gemensamt elavtal för alla våra verksamheter får vi bättre kontroll på den el vi köper.</li> <li>Vi avser att årligen att reducera vårt elinköp från fossila källor.</li> <li>Vårt bolag LK Pex återvinner värme från produktionen och levererar överskottet till Ulricehamn Energi.</li> </ul>
	Transport	Vårt material kräver transporter och med utgångspunkt från centrallagret i Ulricehamn avses att klimatkompensera alla uttransporter därifrån.	<ul style="list-style-type: none"> <li>Genom att plantera träd motverkar vi effekten av koldioxidutsläpp.</li> </ul>
	Cirkularitet	Våra produkters miljöpåverkan under hela livscykeln, från materialutvinning till slutligt omhändertagande.  Merparten av LK:s produktsortiment är inte framtaget för en cirkulär hantering.  Om kundens köpbeteende ändras snabbt, hinner inte LK växla om.	<ul style="list-style-type: none"> <li>LK Prefab använder sig av smartare emballage vid leverans av produkter för att underlätta källsortering.</li> <li>Genom fördjupning ökar vår kunskap och detta gör vi bland annat genom att vara en deltagare i olika projekt, såsom nedan; <ul style="list-style-type: none"> <li>New Leaf</li> <li>Cirkulära byggprodukter i plast</li> <li>LFM30</li> <li>Produkthandbok</li> </ul> </li> </ul>
	Miljövarudeklarationer	Framtagande av miljövarudeklarationer är omfattande för organisation och hinns inte med.	<ul style="list-style-type: none"> <li>Vi jobbar aktivt med utveckling av en EPD-generator. Flera personer inom organisationen arbetar med att ta fram miljövarudeklarationer.</li> </ul>
PERSONAL	Sjukskrivning och ohälsa i arbetet	Obalans mellan konjunktur, organisationsförändringar och arbetsbelastning för personal.	<ul style="list-style-type: none"> <li>Vi följer kontinuerligt upp all sjukfrånvaro.</li> <li>Regelbunden medarbetarundersökning med handlingsplaner.</li> <li>Regelbundna medarbetarsamtal.</li> <li>Högt användande av Avonovas tjänster inom arbetsmiljö.</li> <li>Regelbundna hälsokontroller.</li> <li>Kontinuerlig arbetsmiljöutbildning för chefer och skyddsombud.</li> <li>Personalstöd för samtliga medarbetare via Falck Healthcare.</li> <li>Infört slumpmässiga drog- och alkoholtester.</li> </ul>
	Arbetsolyckor	Risk för olyckor i arbetet framför allt vid lagerarbete, maskinarbete och i produktion.	<ul style="list-style-type: none"> <li>Skyddsronder genomförs regelbundet.</li> <li>Tillbud och olyckor registreras i ett gemensamt system för koncernen, som följs upp i skyddskommittéerna.</li> <li>I medarbetarundersökningen ställer vi frågor om fysisk, organisatorisk- och social arbetsmiljö samt diskriminering.</li> </ul>
	Korruption	Risker i samband med kund och leverantörskontakter.	<ul style="list-style-type: none"> <li>LK tolererar inte korruption, mutor och orättvist agerande som begränsar den fria konkurrensen.</li> <li>Vi informerar våra medarbetare kontinuerligt om uppförandekoden.</li> <li>Leverantörer som inte har en egen Uppförandekod (CoC) som motsvarar LK:s får skriva under vår Uppförandekod (CoC).</li> </ul>
MÄNSKLIGA RÄTTIGHETER	Mångfald och diskriminering	VVS-branschen är traditionellt mansdominerad, vilket speglar fördelningen även på LK.	<ul style="list-style-type: none"> <li>På vår karriärsida lyfter vi bland annat fram våra affärsområden, förmåner och karriärmöjligheter i form av medarbetarintervjuer, där vi intervjuat en majoritet kvinnor.</li> <li>Vid rekrytering, om två kandidater är jämbördiga, ska alltid den kvinnliga kandidaten prioriteras med hänsyn till gruppens fördelning av kvinnor och män.</li> <li>Vi mäter och följer upp diskriminering i vår medarbetarundersökning utifrån alla diskrimineringsgrunder.</li> <li>Vi på LK har en nolltolerans mot diskriminering.</li> </ul>

## Höjdpunkter under året

# 85%

SVARFREKVENNS  
FRÅN MEDARBETAR-  
UNDERSÖKNING.



ROSA OKTOBER  
OCH MUSTACHKAMPEN

LK DELTAR I  
FORSKNINGSPROJEKTET  
NEWLEAF, SOM  
HANDLAR OM BLYFRIA  
MÄSSINGSLEGERINGAR



**VI-SKOGEN**

VI PLANTERAR

# 1950

TRÄD FÖR ATT  
KLIMATKOMPENSERA  
TRANSPORTER FRÅN  
VÅRT LOGISTIKCENTER.

# EPD<sup>®</sup>



IMPLEMENTERAT FRAM-  
GÅNGSRIKA METODER ATT  
TA FRAM MILJÖVARUDE-  
KLARATIONER



VÄGGBOCKSTÖDET  
TILLVERKAS 100% I  
ÅTERVUNNET MATERIAL



BLYFRITT  
MÄSSINGSSORTIMENT  
FÖR TAPPVATTEN.

ÅRETS  
MEDARBETAR-  
UNDERSÖKNING.

Ledarskap.....	8,3
Engagemang .....	8,2
ENPS.....	29



LK PEX ÄR MILJÖ-  
LEDNINGSSYSTEM  
CERTIFIERAD ENLIGT  
ISO14001:2015

# RESPEKT FÖR MÄNSKLIGA RÄTTIGHETER OCH MOTVERKAN AV KORRUPTION

All affärsverksamhet ska bedrivas i enlighet med gällande lagar och förordningar i respektive land. För att säkerställa kontrollen över vår värdekedja främjar vi långsiktiga samarbeten med såväl kunder som leverantörer.

## Uppförandekod (CoC)

Vår Uppförandekod (CoC) genomsyrar hela vår verksamhet. Vi tolererar inte korruption, mutor och andra handlingar som begränsar eller snedvrider konkurrensen. Den tydliggör vilka krav och förväntningar vi har på våra leverantörer, till exempel att de respekterar grundläggande mänskliga rättigheter och behandlar sina anställda rättvist och med respekt. Alla leverantörer ska skriva under vår Uppförandekod (CoC) eller visa upp en egen version som motsvarar vår.

“ALLA LEVERANTÖRER SKA SKRIVA  
UNDER VÅR UPPFÖRANDEKOD (CoC)  
ELLER VISA UPP EN EGEN SOM  
MOTSVARAR VÅR.”

Våra medarbetare informeras kontinuerligt om vår uppförandekod (CoC). Vi har en tydlig information i vår verksamhet om vikten av att vi och våra leverantörer lever upp till dessa principer och krav.

## LK Systems arbeider for å sikre etterlevelse av den norske åpenhetsloven.

Åpenhetsloven, på svensk «öppenhetslagen», har som mål å fremme selskapers respekt for menneskerettigheter og anstendige arbeidsforhold. LK Systems er ledende i Norden innen løsninger for varme- og tappevannssystemer. Våre systemer er enkle å installere, og i vårt prefabrikasjonsanlegg produserer vi også spesialtilpassede systemer som forenkler installasjonen ytterligere. Fra idé til ferdig produkt - her får du de smarteste løsningene, både i dag og i fremtiden.

Våre produkter er markedsledende både når det gjelder sikkerhet og kvalitet, og vi har levert smarte produkter og systemløsninger for VVS til det svenske markedet siden 1910. Vi har et sterkt fokus på bærekraft, blant annet gjennom miljøsertifiseringer som styrker arbeidet vårt for å sikre kontinuerlig forbedring. Dette er helt i tråd med LKs utvikling av smartere og mer bærekraftige løsninger. Kundene våre kan være forvisset om at bærekraften i produkter og drift er ivaretatt i alle ledd, fra bestilling til ordrebekreftelse, tilbud, produksjon, levering og ettermarked.

LK Systems arbeid med åpenhetsloven:

- For å sikre at vi overholder åpenhetsloven, arbeider vi aktivt med å dokumentere og rapportere vår virksomhet.
- Vi informerer alle medarbeidere om LKs Code of Conduct.

Vurdering av leverandører:

- Vi vurderer våre leverandører ut fra kriterier for samfunnsansvar, deriblant arbeidsforhold, miljøinnsats og menneskerettigheter.
- Vi gjennomfører jevnlig tredjepartsrevisjoner for å forebygge og stanse faktiske negative konsekvenser eller redusere betydelig risiko for negative konsekvenser.
- Vi følger regelmessig opp leverandørene våre for å sikre at de oppfyller våre krav til samfunnsansvar og bærekraft.

- Vi gjennomfører også regelmessige revisjoner av rapporteringen for å sikre at den er korrekt og oppdatert og gir opplæring til de som utfører revisjonene.
- Vi er bevisst på at vi kun ønsker å samarbeide med ISO 9001- og/eller ISO 14001-sertifiserte selskaper. Vi føler oss trygge på at sertifiserte selskaper blir revidert av en akkreditert tredjepartsrevisor.
- Alle leverandører vi samarbeider med, må skrive under på våre etiske retningslinjer eller ha tilsvarende retningslinjer som de arbeider ut fra og kan fremlegge.
- Produktene våre er typegodkjent og revidert av tredjepart, der også hensyn til miljøet inngår som et viktig aspekt.

Vi er opptatt av å opprettholde de høyeste standarder for åpenhet og innsyn. På den måten bygger vi tillit og langsiktige relasjoner med våre kunder og partnere. Vi tar åpenhetsloven på alvor og vil fortsette arbeide med å være en foregangsbedrift når det gjelder å fremme bedrifters respekt for menneskerettigheter og anstendige arbeidsforhold.



Tomas Strand  
Daglig Leder



Michael Söderberg  
Styreleder

# MILJÖ

## Vårt miljöarbete

På LK utgår vi alltid från att det finns ett bättre sätt att göra saker. Denna inställning genomsyrar även vårt miljöarbete där vi ständigt försöker minska vår miljöbelastning samt utveckla mer hållbara vägar framåt.

Som en ledande aktör inom VVS-branschen känner vi ett ansvar för att föregå med gott exempel. Vi ser lagar och miljöföreskrifter som minimikrav och strävar alltid efter att ligga steget före för att påskynda utvecklingen mot en hållbar framtid.

För att säkerställa fokus på hög kvalitet och miljövänlig produktion är vi ISO-certifierade\*. Vi ställer även krav på våra leverantörer och deras miljöprestanda genom en uppförandekod (CoC). Den säger bland annat att leverantören ska ha kunskap om och kontroll över sin miljöpåverkan samt arbeta aktivt för att reducera negativa miljöeffekter.

För att ständigt utveckla mer miljöriktiga produkter, lösningar och system räcker det dock inte att ha regelverk och uttalade miljömål. Det krävs även långsiktigt engagemang, attitydförändringar och praktiska verktyg i den dagliga verksamheten. Därför avsätter vi tid och resurser åt att förankra miljöarbetet i hela organisationen. Hos LK pågår förbättringsarbetet varje dag.

## Materialanvändning

Materialanvändningen i våra produkter står för en betydande del av LK:s miljöpåverkan. Vår kunskap om vilka materialalternativ som kan användas har ökat genom LK Systems produkthandbok, där vi har riktlinjer för vilket material som bör användas beroende på ändamål. Grundregeln är att vi vill skapa största möjliga nytta med minsta möjliga miljöpåverkan. Inget material är bestämt miljövänligt eller inte. Först när materialet används i en produkt kan vi bedöma miljöpåverkan. Miljöpåverkan mäts under utvecklingen av produkten. Produkthandbokens syfte är att skapa produkter med så låg klimatpåverkan som möjligt i förhållande till konstruktionen och förväntad livslängd.

Vi eftersträvar att använda material som vi förmodar kommer vara attraktiva i framtiden, alltså att materialet kommer ha hög efterfrågan efter återvinning och därmed bidra till cirkuläritet. Vi vill göra "rena" produkter så gott det går, dvs undvika att blanda material i en produkt så att den blir svår eller omöjligt att återvinna på ett bra sätt. Detta ger oss även möjlighet att påverka och ställa högre krav på våra leverantörer. Vi ser även till att konstruera produkter för minimal material- och energi-användning vid produktion.

Vi ser betydelsen av att vara med i olika bransch- och standardiseringsorganisationer såsom VVS-Fabrikanternas Råd, Säker Vatten, SINTEF, TEPPFA och Svensk Armaturindustri. Detta hjälper oss i arbetet med att hålla oss uppdaterade om utvecklingen inom branschen.

### \*ISO-CERTIFIERING

LK SYSTEMS AB  
- ISO 14001/ISO 9001

LK PREFAB AB  
- ISO 14001/ISO 9001

LK ARMATUR AB  
- ISO 14001/ISO 9001

LK PEX AB  
- ISO 14001/ISO 9001

LK MAXITHERM AB  
ARBETAR ENLIGT ISO 9001

### ÅTERVUNNET MATERIAL I VÅRA PRODUKTER

Vi eftersträvar alltid att använda material med så låg klimatpåverkan som möjligt i våra produkter så långt det är möjligt. Detta är en fråga som vi prioriterar och följer upp med våra leverantörer. Produkthandboken styr vilket material som är mest lämpligt. I vissa fall kan det innebära återvunnet material och i de fallen eftersträvar vi alltid att använda det. Alla produkter med återvunnet material markeras i sortimentet med symbolen "Made from Recycled Material".





## Nya generationens blyfria mässingslegeringar

Under maj månad blev LK Systems delaktiga i NEWLEAF, ett forskningsprojekt som bedrivs i nära samverkan mellan nordiska mässingsföretag och RISE och Swerim. NEWLEAF:s målsättning är att optimera och utveckla framtida blyfria mässingslegeringar för att möta strängare krav och bidra till en fortsatt cirkulär, hållbar och effektiv mässingsindustri i Norden.

Svensk mässingsindustri är i hög grad cirkulär genom ett samarbete där produktionen av mässing till stor del baseras på återvunnet material som återförs till producenten från kunderna som gjuter och bearbetar mässingen. Under det senaste decenniet har legeringar med låga blyhalter utvecklats och optimerats i flera forskningsprojekt för att ersätta traditionella mässingslegeringar med 2-3% bly. Störst fokus har varit på skärbarhet och produktivitet, och även på reningsmetoder från bly. Nya mer restriktiva regler om blyanvändning och blyurlakning till dricksvatten inom EU riskerar att göra så att de nyutvecklade blyfria legeringarna inte är godkända, vilket är ett stort hot mot branschen.

Blyrening av skrot är centralt för en cirkulär produktion och teknikfronten kommer undersökas vidare och verifieras i större skala. Livscykelanalyser kring de alternativ som finns för produktion och rening som uppfyller de krav som ställs idag och i framtiden ska genomföras med fokus på koldioxidutsläpp och konsekvenser för mässingsbranschen. Det är viktigt att inta ett holistiskt perspektiv där alla parametrar beaktas för att uppnå en hållbar industri, produkternas livslängd såväl som blyurlakning.

NEWLEAF kommer att ta fram ny grundläggande kunskap om sambandet mellan korrosionsmekanismer, legeringssammansättning och urlakning av bly till dricksvattnet. Detta kan användas för optimering av legeringar samt produktionsprocesser samt bidra med data om klimatpåverkan från ett helhetsperspektiv. Resultat från NEWLEAF kommer att vara relevant indata till godkännandesystem för material i kontakt med dricksvatten på nationell och EU nivå. Utifrån resultaten kommer branschen och myndigheter ha möjlighet att anpassa nya regelverk utifrån ett helhetsperspektiv.

### FAKTA OM PROJEKTET

Varaktighet - 3 år

Total budget - 8 600 000 SEK

Finansiärer - Vinnova, strategiska innovationsprogrammet för metalliska material (4,3 miljoner)

## Miljödokumentation

För att ta reda på vilka ämnen som våra produkter innehåller och klimatpåverkan begär vi omfattande och relevant information från våra leverantörer. Denna information presenterar vi i våra byggvarudeklarationer och miljövarudeklarationer (EPD). Våra miljövarudeklarationer beskriver produktens miljöpåverkan ur hela dess livscykel och är tredjepartsgranskad av oberoende part. Idag har vi miljövarudeklarationer på 15% av vårt sortiment, av produkter som installeras i byggnader, och under 2023 beräknar vi att ha miljövarudeklarationer på 30% av sortimentet.

Vi har byggvarudeklarationer på 90% av de artiklar som installeras, en siffra som ökar stadigt. Vi skickar byggvarudeklarationerna (BVD) på bedömning till Byggvarubedömningen och/eller Sunda Hus, efter behov. På så sätt får vi ytterligare en ökad kunskap om produkternas miljöpåverkan.

Vi ser även till att registrera de produkter som är lämpliga för Svanens Nordic Ecolabelling Portal. Två av våra produkter (LK Heatfloor 22 spårskiva och LK Heatfloor 22 vändskiva) uppfyller Svanens tuffa krav och har deras märkning. **Detta är vi stolta över!**



## Energianvändning

Produktionsenheterna inom LK står för majoriteten av vår elanvändning. Denna del utvecklas kontinuerligt, dels för vårt starka miljömässiga engagemang, men också för att öka vår konkurrenskraft. Årligen sätts mål för att öka produktiviteten samt minska spill från våra produktionsenheter. Detta bidrar till minskad energiåtgång per producerat skåp eller meter rör.

2014 flyttade verksamheten till en nybyggd rörfabrik för att skapa bättre förutsättningar för en effektiv rörproduktion i världsklass. Den nya fabriken har medfört stora besparingar vad avser energi samt vattenförbrukning, mer om detta kan du läsa på sid 18 i rapporten.

### MILJÖDOKUMENTATION

#### MÅL

2027 ska alla våra produkter som installeras ha en EPD.

#### STATUS

2023 ska 30% av installationsortimentet ha en EPD.

#### ÅTGÄRD

Kontinuerligt arbete med att ta fram EPD till återstående sortiment.

Mål, status och åtgärd gäller LK Systems AB.



## LK Systems AB förvärvar Maxitherm VVS AB

Maxitherm VVS AB blir LK Maxitherm. Genom Maxitherms kulvertlösningar kompletterar och stärker vi LK:s produktportfölj och skapar ett ännu bredare och bättre erbjudande till våra kunder. Ur ett hållbarhetsperspektiv stärker detta oss med fler energieffektiva lösningar och låga värmeförluster.

Ursprunget av LK Maxitherm har varit på marknaden sedan 1942. Det är precis som LK ett familjeägt bolag med lång tradition att i nära kundrelationer leverera lösningar på den svenska marknaden med hjälp av kunniga, engagerade och dedikerade medarbetare.

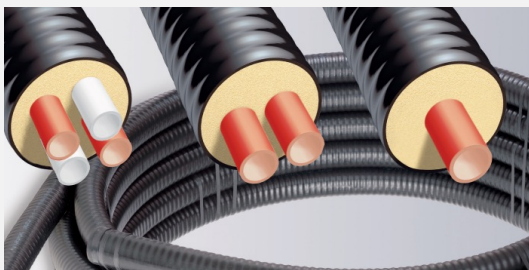
LK Maxitherm har genom flera års forskning passerat en magisk gräns för sitt lambda-värde. Med en kulvert från oss kan energiförlusterna reduceras med upptill 50% per år jämfört med andra varumärken.

Aldrig någonsin har någon kulvertleverantör med ett faströrssystem haft ett så lågt certifierat lambda-värde av IMA i Dresden som är ett ackrediterat laboratorium.

Vårt lambda-värde har nu hamnat på otroliga 0,0199 W/mK, vilket kommer att resultera i stora besparingar för kund och miljö.

Det otroligt låga 0,0199 W/mK kommer att på flera sätt bidra till en hållbar miljö. De goda isoleregenskaperna förbättrar energieffektiviteten, vilket minskar behov av energi för uppvärmning och kylning.

Vårt flexibla sortiment hanterar allt från traditionella kyla-, värme- och tappvattensystem, men även system där vattnet kan nå upp till 180°C.



**Vi har marknadens bredaste sortiment av flexibla kulvertrör!**



Från vänster; Michael Söderberg, Jonas Norgren, Mikael Norgren samt Jan Pellfolk.

Det är inte bara kulvert som ingår i vårt erbjudande utan även ett komplett kopplingsortiment. När man har installationer där mer omfattande längder ska förläggas, har vi verktyg i form av vindor och pressverktyg som lånas ut. Skulle även installatören känna sig osäker på att installera, så kommer vi gärna ut på plats och utbildar. Detta gör installationen mer enkel, säker och hållbar.

## Hållbara produkter - LK CubicMeter som är nästa generations vattenmätare och LK CubicSecure som är vår innovativa vattenfelsbrytare.

Den nya och unika vattenmätaren använder patenterad teknologi och monteras på utsidan av röret vilket skapar positiva effekter i både tid och kostnad. Teknologin är spunnet ur forskning vid KTH och syftar till att skapa ökad medvetenhet om vattenkonsumtion. Med marknadens minsta byggmått mäter LK CubicSecure vattenflödet i realtid och upptäcker vattenläckor omedelbart. Vattenfelsbrytaren skyddar hemmet, allt från små droppläckage till brustna ledningar.



Bakgrunden till LK CubicMeter är att man identifierat ett antal utmaningar inom fastighetsbranschen när det kommer till vattenkonsumtion. Bland annat såg man att en brist på medvetenhet gör att människor överkonsumerar miljontals liter vatten per år. I bristen på enkla installationer så baseras istället vattenkostnaden på boendeytan, istället för på konsumtionsmängden. Ett system som således straffar de boende som är sparsamma och gynnar de mer frikostiga.

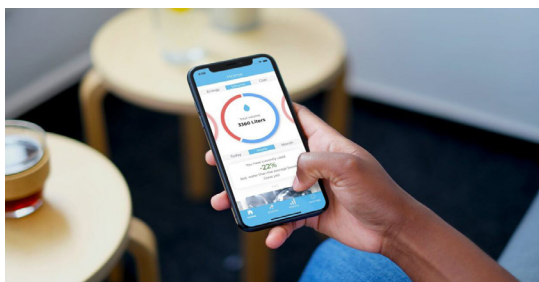
LK CubicMeter löser många av utmaningarna. Genom att montera mätaren på utsidan så elimineras behovet av att kapa rören vid installationer av vattenmätare, något som sparar både tid och pengar. Systemet upptäcker dessutom vattenläckage som kostar försäkringsbolagen miljarder kronor per år, bara i Sverige. LK CubicMeter är enkel att installera och via en app kan användaren både följa sin konsumtion i realtid samt få individuellt anpassade förslag på hur de effektivt kan minska sin konsumtion utan att minska komforten. Smart, enkelt och hållbart.

LK CubicSecure är utvecklad och tillverkad i Sverige med avancerad teknologi för vattenmätning som bygger på att ultraljudssensorer kontinuerligt mäter vattenflödet. Ultraljudssensorerna mäter med precision och exakthet, vilket möjliggör avläsning av små flöden. För att upptäcka de minsta droppläckagen har LK CubicSecure en tryckgivare som

kontinuerligt mäter trycket. En gång per dygn stänger ventilen av vattnet och mäter trycket för att upptäcka de absolut minsta avvikelserna. Detta görs oftast på natten då vattnet inte använts på ett tag.

Den kompakta designen gör att LK CubicSecure är enkel att installera och passar bland annat i monteringskåp. LK CubicSecure fungerar som både som en stand alone enhet, men det är fördelaktigt att koppla upp den i sitt nätverk. Du får då notiser om larm, möjligheten att se din individuella vattenförbrukning och du kan styra din LK CubicSecure på distans via vår app.

Vi på LK arbetar med ständig utveckling och att skapa smarta och hållbara produkter och system som förenklar våra kunders vardag, idag och i framtiden. LK CubicSecure hjälper till att hålla din fastighet trygg och säker från vattenskador. Smart, enkelt och hållbart.



## Energieffektiv rörproduktion

LK:s rörfabrik och logistikcenter i Ulricehamn är självförsörjande på värme, tack vare värmeåtervinning från produktionen. Dessutom har både el- och vattenförbrukningen reducerats.

2014 byggde vi en ny fabrik i Ulricehamn för tillverkning av plaströr till VVS-industrin. Syftet var att öka kapaciteten och samtidigt ställa om till en mer energieffektiv produktion. Värmen från vattnet som används för att kyla ner rören återvinns med hjälp av värmeväxlare.

Genom denna värmeåtervinning kan vi värma upp hela fabrikslokalen samt vårt närbelägna logistikcenter, vilket motsvarar en totalyta på drygt 20 000 kvadratmeter. Dessutom används över-skottsvärmen till att smälta snö och is vid lastbryggan, för att förebygga halka när lastbilarna hämtar utgående leveranser. Eventuellt ytterligare värmeöverskott levereras till Ulricehamns Energi och deras fjärrvärmenät.

Tack vare ett slutet kylvattensystem har vi reducerat vår vattenförbrukning på produktionslinjerna med hela 96 procent, jämfört med den gamla fabriken. Även elförbrukningen har minskat, t.ex. genom uppgradering i produktionen till effektivare och energisnålare maskiner. Vi har även installerat LED-belysning och närvarostyrning som reglerar belysningen efter behov. Nu undersöker vi möjligheterna att gå över till grön el som är producerad av förnybara energikällor och reducera vårt fossila beroende.

Genom att flytta rörproduktionen till en nybyggd fabrik samt arbeta aktivt med effektivisering har vi:

>200  
MWh

Installerat värmeåtervinning som årligen genererar ett överskott

96%

Totalt minskat vattenförbrukningen med 96 %

## Transporter

Vi ser löpande över våra transporter och hur vi kan effektivisera dem. 2017 flyttade vi vårt svenska logistikcenter från Malmö till Ulricehamn. Det nya logistikcentret ligger i anslutning till vår rörfabrik.

Flytten och de nya lokalerna innebär effektivare leveranser samt kortare transportsträckor eftersom vi kommit närmare flera stora kunder. Samtidigt har behovet av transporter från fabriken till det tidigare lagret i Malmö försvunnit. **Men detta är inte tillräckligt**, tycker vi på LK. Vi kommer under 2023 klimatkompensera för den koldioxid som bildas när gods fraktas ut från logistikcentret till våra kunder. **Ett lite grönare LK.**



**VI-SKOGEN**

Vi planterar 1950 träd för att klimatkompensera transporter från vårt logistikcenter.



# SOCIALA FÖRHÅLLANDEN OCH PERSONAL

## Medarbetare

Vi vill skapa en hållbar organisation och vara en attraktiv arbetsplats för befintliga och nya medarbetare. Vår organisation ska präglas av nöjda och engagerade medarbetare, ett gott ledarskap, en säker arbetsmiljö, låg sjukfrånvaro, stor mångfald och jämställdhet.

Vårt ledarskap är en viktig förutsättning för att våra medarbetare ska trivas och utvecklas tillsammans med våra kunder. Under 2022 har vi genomfört en medarbetarundersökning, med väldigt goda resultat. Alla index ligger på resultat över benchmark. Medarbetarundersökningen visar även på hur vi kan fortsätta att utvecklas som ledare och organisation, vilka insatser som behövs och var. Vi har under året som gått genomfört ett ledarutvecklingsprogram för alla våra chefer. Syftet med ledarutvecklingsprogrammet är att bibehålla och utveckla ett hållbart ledarskap. Vi inför pulsmätningar på vår arbetsmiljö. Det innebär att vi medarbetare i organisationen får veckovis svara på några snabba frågor. På så vis kan vi snabbt fånga upp oro som på sikt kunnat leda till otrivsel.

## Arbetsmiljö

Vi vill att alla medarbetare ska känna sig trygga på jobbet.

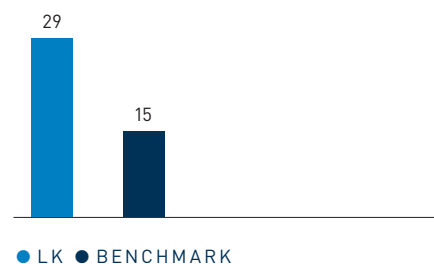
Som en del i arbetet med att utveckla arbetsmiljön har vi digitaliserat vår rapportering av olyckor och tillbud. Det gör det enklare att följa upp olyckor, snabbare sprida kunskap om risker i arbetsmiljön samt sätta in övergripande insatser för säkrare arbetsplatser.

För att våra medarbetare ska känna att de arbetar i en säker miljö genomför vi utbildningar i arbetsmiljö, bland annat HLR, BAM, OSA och säker bilkörning. Utbildningarna är en viktig del för att vi ska kunna identifiera och förebygga risker i arbetsmiljön.

För att minska antalet arbetsolyckor använder våra produktionsenheter olika metoder som synliggör risker i arbetet och ökar kunskapen. Ett exempel är Gröna korset där vi dagligen sätter fokus på arbetsmiljön samt följer upp tillbud och olyckor. Vi har på flera enheter blivit reviderade av Arbetsmiljöverket med positivt utfall.

För att ytterligare säkerställa god arbetsmiljö har vi infört slumpmässiga alkohol- och drogtester. Vi erbjuder sedan tidigare regelbunden hälsokontroll till alla medarbetare.

### ATTRAKTIV ARBETSGIVARE (eNPS) 2022



Index för hur många som skulle rekommendera LK som arbetsgivare.

## Sjukfrånvaro

Hälsosamma arbetsplatser är viktigt för oss och våra medarbetare. Vi följer kontinuerligt upp vår sjukfrånvaro för att kunna agera förebyggande och sätta in tidiga insatser som minskar sjukfrånvaron hos våra medarbetare. För att säkerställa mer systematiskt hälsofrämjande insatser på våra arbetsplatser har vi en gemensam företagshälsovård för LK i Sverige.

Vi har dessutom ett personalstöd via Falck Healthcare för alla medarbetare i Sverige. Genom det kan man få samtalsstöd, ekonomisk eller juridisk rådgivning även i privata ärenden.

## Mångfald och jämställdhet

LK strävar efter att ha medarbetare med olika kön, nationalitet, bakgrund, ålder och erfarenheter. Vi anser att det är en förutsättning för att kunna fortsätta utvecklas som bolag. Idag har vi medarbetare från flera olika nationaliteter. Personlighet väger tungt vid våra rekryteringar och vi har en lång tradition av att inkludera medarbetare med funktionsvariationer i vår verksamhet.

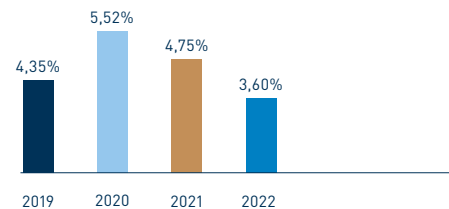
### Jämställdhet

Det är en utmaning att hitta kvinnliga medarbetare i en traditionellt manlig bransch. Få kvinnor väljer de yrkesutbildningar som finns inom våra verksamhetsområden. Det är också få kvinnor som söker lediga tjänster som annonseras ut. Samma sak gäller praktikplatser. Detta ställer höga krav på oss som arbetsgivare. Genom att erbjuda en attraktiv och inkluderande arbetsplats där människor trivs och stannar kvar hoppas vi att fler kvinnor ska välja att arbeta på LK.

I vår medarbetarundersökning för 2022 ställde vi frågor kring diskriminering och kränkande särbehandling. På frågan om jargongen passar alla oavsett diskrimineringsgrund blir värdet 8,1 på en tiogradig skala. På frågan om man de senaste 12 månaderna varit fri från kränkande särbehandling får vi värdet 8,9. LK arbetar systematiskt mot en nollvision mot just kränkande särbehandling.

Redan idag mäter vi fördelningen av antalet män och kvinnor som arbetar hos oss. Idag är 23% av våra medarbetare kvinnor och vårt mål är att öka antalet till 24% under en treårsperiod.

### SJUKFRÅNVARO



Sjukfrånvarotimmar i förhållande till antal arbetade timmar (LK i Sverige)

### MÅL

2,00% för tjänstemän och 5,50% för kollektivanställda (sjukfrånvarotimmar i förhållande till arbetade timmar).

### STATUS

Totalt 3,60% sjukfrånvarotimmar i förhållande till antal arbetade timmar varav 2,48% för tjänstemän och 6,35% för kollektivanställda.

En stor anledning till skillnaden i sjukfrånvaro mellan tjänstepersoner och kollektivanställda är att de sistnämnda inte kan jobba hemifrån vid mildare symptom.

### ÅTGÄRD

Aktivt följa upp sjukfrånvaron och använda förstadagsintyg vid mycket hög korttidsfrånvaro och rehabilitering.

### MÅNGFALD OCH JÄMSTÄLLDHET

### MÅL

24% kvinnor 2025, LK i Sverige.

### STATUS

23% kvinnor, LK i Sverige.

### ÅTGÄRD

Genomföra medarbetarintervjuer där majoriteten visar kvinnor i olika bolag, roller och orter.

Bibehålla det goda resultatet i medarbetarundersökningen kring diskriminering och kränkande särbehandling.

## Funktionsvariation en tillgång hos LK

LK har utvecklat en framgångsrik modell för att kombinera samhällsengagemang med affärsnytta. På vår anläggning i Helsingborg är personer med olika typer av funktionsvariationer en viktig och uppskattad del av produktionen.

Sedan drygt 25 år tillbaka erbjuder LK i Helsingborg arbetsmöjligheter för personer med olika typer av funktionsvariationer. Idag består denna grupp av 12 personer plus en arbetsledare som leder och fördelar arbetet. De är integrerade i produktionen och har samma rättigheter och skyldigheter som övriga medarbetare. Deras arbetsuppgifter består huvudsakligen av enklare montage, produktmärkning och paketering. Efter hand går vissa personer vidare till mer avancerade arbetsuppgifter. Möjligheten att ha ett riktigt jobb med lön betyder mycket och de allra flesta stannar länge hos oss.

2010 utsågs LK till årets arbetsgivare (Visa vägen-priset) av Samhall för vårt engagemang och förmåga att lyfta fram affärsnyttan med att ha en mångfald i personalstyrkan. Eftersom vi har rätt till lönebidrag från Arbetsförmedlingen för dessa anställningar är lönekostnaden lägre än normalt. Det innebär att vi kan behålla fler manuella arbetsmoment och slipper investera stora summor i automatisering. Dessutom ökar flexibiliteten i produktionen då olika avdelningar kan låna medarbetare av varandra vid behov.

Vårt samhällsengagemang och mångfald bidrar till en god psykosocial arbetsmiljö. Idag finns flera olika nationaliteter representerade på företaget med olika kulturell, språklig, etnisk och religiös bakgrund. Alla känner sig välkomna och det finns en stor respekt och förståelse för varandras olikheter.



Personal från vår anläggning i Helsingborg.

---

**Lagerstedt & Krantz AB**

Box 66  
(Johannesfredsvägen 7)  
SE-161 26 Bromma  
Sverige  
Växel: +46 8 506 851 00

**LK Armatur AB**

Garnisonsgatan 49  
SE-254 66 Helsingborg  
Sverige

**LK Armatur D.O.O**

Cvetna 1  
23101 Zrenjanin  
Serbien

**LK Armatur**

**Deutschland GmbH**  
Alte Reichsstraße 15  
DE-32549  
Bad Oeynhausen  
Germany

**LK Maxitherm AB**

Pikullagatan 7  
702 27 Örebro  
Sverige

**LK Pex AB**

Box 21  
(Rönnåsgatan 4A)  
SE-523 21 Ulricehamn  
Sverige

**LK Prefab AB**

Strömmavägen 2  
SE-803 09 Gävle  
Sverige

**LK Systems AB**

Box 66  
(Johannesfredsvägen 7)  
SE-161 26 Bromma  
Sverige

**LK Systems AS**

Eikenga  
NO-170579 Oslo  
Norge

**LK Systems OY**

Terästie 13  
FI-04220 Kerava  
Finland

**För en enklare och smartare vardag**

Enklare, smartare och mer hållbart – på LK utgår vi alltid från att det finns ett bättre sätt att göra saker. I allt vi gör föredrar vi innovation över status quo och enkelhet över komplexitet. Med den övertygelsen utvecklar vi på LK smarta produkter och systemlösningar för värme, vatten och sanitet.

